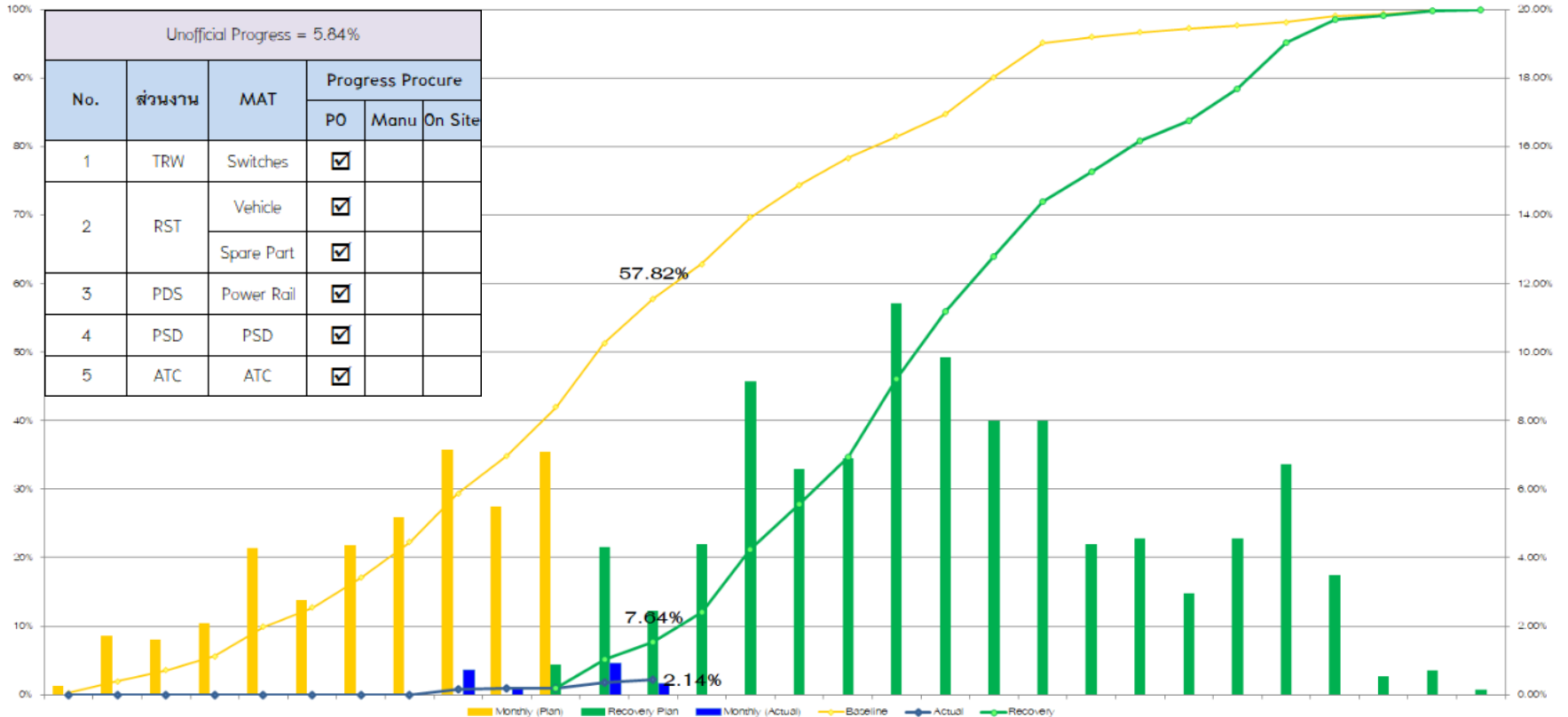


ความคืบหน้าของการดำเนินงาน CC4 ณ สิ้นเดือนพฤศจิกายน 2561

ส่วนงาน	W	BL.00	RC Plan	Actual	(+/-)	Data Date : 25 Nov. 18
Guideway System (TRW)	3.64%	69.56%	27.28%	6.42%	-20.86%	
Vehicle (VEH)	53.32%	45.78%	2.79%	1.19%	-1.60%	
DEPOT System (DEPOT)	3.29%	58.27%	2.46%	0.57%	-1.89%	
Power Distribution System (PDS)	7.91%	94.63%	12.45%	2.55%	-9.90%	
Station System (PSD)	3.73%	72.73%	58.93%	5.74%	-53.19%	
Communication System (COM)	7.87%	82.82%	9.78%	2.80%	-6.98%	
OCC & Other Operating System (OCC)	0.43%	57.99%	4.13%	2.03%	-2.10%	
ATC System (ATC)	16.69%	68.19%	7.75%	3.57%	-4.18%	
System Verification and Acceptance	3.12%	19.59%	0.80%	0.32%	-0.48%	
Total	100%	57.82%	7.64%	2.14%	-5.50%	

Overall Progress CC4



ความก้าวหน้างาน Trackwork และงาน Rollingstock

Data Date : 25 Nov. 2018

งาน TRW	W	BL.00	RC Plan	Actual	(+/-)
Engineering	7.81%	100.00%	98.14%	70.91%	-27.23%
Procurement	26.65%	100.00%	67.71%	3.36%	-64.35%
Installation	64.61%	54.34%	2.43%	0.00%	-2.43%
Testing	0.93%	0.00%	0.00%	0.00%	0.00%
Total	100%	69.56%	27.28%	6.42%	-20.86%

งาน RST	W	BL.00	RC Plan	Actual	(+/-)
Engineering	2.82%	99.12%	90.74%	42.16%	-48.58%
Procurement	96.11%	44.73%	0.00%	0.00%	0.00%
Installation	0.47%	0.00%	0.00%	0.00%	0.00%
Testing	0.60%	0.00%	0.00%	0.00%	0.00%
Total	100%	45.78%	2.79%	1.19%	-1.60%

ความก้าวหน้างาน Depot และงาน Power Distribution

Data Date : 25 Nov. 2018

งาน DWE	W	BL.00	RC Plan	Actual	(+/-)
Engineering	2.45%	98.42%	82.24%	22.67%	-59.57%
Procurement	89.12%	62.65%	0.00%	0.00%	0.00%
Installation	7.52%	0.00%	0.00%	0.00%	0.00%
Testing	0.91%	0.00%	0.00%	0.00%	0.00%
Total	100%	58.27%	2.46%	0.57%	-1.89%

งาน PDS	W	BL.00	RC Plan	Actual	(+/-)
Engineering	3.17%	99.96%	84.65%	80.48%	-4.17%
Procurement	91.21%	100.00%	10.72%	0.00%	-10.72%
Installation	4.94%	5.21%	0.00%	0.00%	0.00%
Testing	0.68%	0.00%	0.00%	0.00%	0.00%
Total	100%	94.63%	12.45%	2.55%	-9.90%

ความก้าวหน้างาน Platform Screen Door และงาน Communication

Data Date : 25 Nov. 2018

งาน PSD	W	BL.00	RC Plan	Actual	(+/-)
Engineering	10.79%	99.65%	82.67%	53.18%	-29.49%
Procurement	69.75%	88.88%	71.70%	0.00%	-71.70%
Installation	11.79%	0.00%	0.00%	0.00%	0.00%
Testing	7.67%	0.00%	0.00%	0.00%	0.00%
Total	100%	72.73%	58.93%	5.74%	-53.19%

งาน COM	W	BL.00	RC Plan	Actual	(+/-)
Engineering	9.79%	99.74%	95.80%	28.55%	-67.25%
Procurement	81.25%	89.92%	0.25%	0.00%	-0.25%
Installation	7.59%	0.07%	0.00%	0.00%	0.00%
Testing	1.37%	0.00%	0.00%	0.00%	0.00%
Total	100%	82.82%	9.78%	2.80%	-6.98%

ความก้าวหน้างาน Operation Control Center และงาน Automatic Train Control

Data Date : 25 Nov. 2018

งาน OCC	W	BL.00	RC Plan	Actual	(+/-)
Engineering	4.17%	100.00%	100.00%	49.15%	-50.85%
Procurement	79.17%	67.99%	0.00%	0.00%	0.00%
Installation	14.80%	0.00%	0.00%	0.00%	0.00%
Testing	1.86%	0.00%	0.00%	0.00%	0.00%
Total	100%	57.99%	4.13%	2.03%	-2.10%

งาน ATC	W	BL.00	RC Plan	Actual	(+/-)
Engineering	7.91%	68.19%	92.12%	45.13%	-46.99%
Procurement	82.33%	73.41%	0.00%	0.00%	0.00%
Installation	6.54%	0.00%	0.00%	0.00%	0.00%
Testing	3.22%	0.00%	0.00%	0.00%	0.00%
Total	100%	68.19%	7.75%	3.57%	-4.18%

สถานะ Milestones ณ วันที่ 25 พฤศจิกายน 2561

Milestone			สถานะ
MS4-01	Design of Guideway - Plinth and Wayside Equipment	18-มค-61	ล่าช้า 311 วัน
MS4-02	Design of Vehicle	19-มีค-61	ล่าช้า 251 วัน
MS4-03	Design of Depot Equipment	18-เมย-61	ล่าช้า 221 วัน
MS4-04	Design of Power Distribution System (PDS)	18-เมย-61	ล่าช้า 221 วัน
MS4-05	Design of Station Equipment (PSD)	18-เมย-61	ล่าช้า 221 วัน

สถานะ Milestones ณ วันที่ 25 พฤศจิกายน 2561

Milestone			สถานะ
MS4-06	Design of Communications (COM)	18-พค-61	ล่าช้า 191 วัน
MS4-07	Design of Operation Control Center (OCC) System	18-พค-61	ล่าช้า 191 วัน
MS4-08	Design of Automatic Train Control (ATC)	17-มิย-61	ล่าช้า 161 วัน
MS4-09	Guideway - Wayside Equip. Delivery on site	17-กค-61	ล่าช้า 131 วัน
MS4-10	PDS:Equip. Delivery on site	14-ธค-61	เหลือเวลา 19 วัน
MS4-11	COM Equip. Delivery on Site	13 มค 62	เหลือเวลา 49 วัน

สถานะ Key Dates ณ วันที่ 25 พฤศจิกายน 2561

Key Dates			สถานะ
KD4-01	Completed Design for Power Distribution System (including all requirements of housekeeping, UPS, Traction Substation System)	18-เมย-61	ล่าช้า 221 วัน
KD4-02	Completed Platform Screen Door (PSD) Equipment Installation (at NMTB)	14-มีค-62	เหลือเวลา 109 วัน
KD4-03	Completed Platform Screen Door (PSD) Equipment Installation (at SAT-1)	12-มิย-62	เหลือเวลา 199 วัน

5.4 สัญญา CC4 - สรุปการทำงานในสัปดาห์ที่ผ่านมา 25 พย - 1 ธค 61

1. Work Shop Backbone Network system (BNS) Date: 28/11/18

ลำดับที่ Item No.	หัวข้อประชุม Discussion Topic	ผู้ทำงาน Action by	วันที่ กำหนดแล้วเสร็จ Action Date
1. 1.1	<u>IER Document</u> บทที่ 8 รายละเอียดของสายเคเบิล (Cable Specification) - หัวข้อ 8.2 สายไฟฟ้าแรงต่ำ (Low Voltage Cable) ทางผู้เชี่ยวชาญด้านระบบสื่อสารแจ้งว่าให้แก้ไขรูป Socket Power Plug	IRTV	Open
2.	<u>Compliance Matrix</u> - ทางผู้เชี่ยวชาญด้านระบบสื่อสารแจ้งว่าให้อ้างอิงเลขหน้าของเอกสารอ้างอิงเพิ่มเติมกับหัวข้อให้ตรงกัน และเน้นข้อความในเอกสารอ้างอิง	IRTV	Open
3.	<u>สรุป</u> - ทางผู้เชี่ยวชาญด้านระบบสื่อสารต้องการให้ปรับแก้เอกสารตามข้อคิดเห็น และนำส่งเพิ่มเติมใน In-progress Engineering Reviews เพื่อพิจารณาอนุมัติเป็น Final Engineering Review	IRTV	Open

5.4 สัญญา CC4 - สรุปการทำงานในสัปดาห์ที่ผ่านมา

2.Work Shop Passenger information display system Date: 28/11/18 Time: 15:30 pm

ลำดับที่ Item No.	หัวข้อประชุม Discussion Topic	ผู้ทำงาน Action by	วันที่ กำหนดแล้วเสร็จ Action Date
1.	IER Document		
1.1	หัวข้อ 2.3 การเชื่อมต่อกับระบบอื่น ๆ (System Interface) - ในหัวข้อที่ 2.3.7 ระบบศูนย์ควบคุมการเดินรถ ทางผู้เชี่ยวชาญด้านระบบสื่อสาร แจ้งว่าให้แก้ไขรูปภาพ เนื่องจากอุปกรณ์ที่ห้อง BOCC ไม่มีเส้นเชื่อมต่อ - ในหัวข้อที่ 2.3.8 ระบบจ่ายไฟฟ้า ทางผู้เชี่ยวชาญด้านระบบสื่อสารแจ้งว่าให้เพิ่ม ข้อความ "โดยรายละเอียดการติดตั้งให้อ้างอิงแบบก่อสร้างของระบบจอแสดง ข้อมูลสำหรับผู้โดยสาร (Shop Drawing of Passenger Information Display System)"	IRTV IRTV	Open Open
1.1	หัวข้อ 7 การเชื่อมต่อกับระบบอื่น ๆ (System Interface) - ในหัวข้อที่ 7.4 คำถาม Spare Part ทางผู้เชี่ยวชาญด้านระบบสื่อสารแจ้งว่าให้ อธิบายด้วย CM และ PM ในตารางที่ 8 Spare part ที่จำเป็นของระบบจอแสดง ข้อมูลสำหรับผู้โดยสาร	IRTV	Open
2.	Compliance Matrix - ทางผู้เชี่ยวชาญด้านระบบสื่อสารแจ้งว่าให้อ้างอิงเลขหน้าของเอกสารอ้างอิง เพิ่มเติมกับหัวข้อให้ตรงกัน และเน้นข้อความในเอกสารอ้างอิง	IRTV	Open
3.	สรุป - ทางผู้เชี่ยวชาญด้านระบบสื่อสารต้องการให้ปรับแก้เอกสารตามข้อคิดเห็น และ นำส่งเพิ่มเติมใน In-progress Engineering Reviews เพื่อพิจารณาอนุมัติเป็น Final Engineering Review	IRTV	Open

5.4 สัญญา CC4 - สรุปการทำงานในสัปดาห์ที่ผ่านมา 25 พย - 1 ธค 61

3.Work Shop Voice Recorder system(VR) Date: 29/11/18 Time: 10:30 am

ลำดับที่ Item No.	หัวข้อประชุม Discussion Topic	ผู้ทำงาน Action by	วันที่ กำหนดแล้วเสร็จ Action Date
1.	IER Document		
1.1	บทที่ 2.3 การเชื่อมต่อกับระบบอื่น ๆ (System Interface) - ทางผู้เชี่ยวชาญด้านระบบสื่อสารแจ้งว่าให้เพิ่มการเชื่อมต่อกับอุปกรณ์ Universal Console ที่ห้อง BOCC ในรูป Interface Diagram และ Single Line Diagram - หัวข้อ 2.3.4 ระบบสื่อสารบนขบวนรถ ทางผู้เชี่ยวชาญด้านระบบสื่อสารแจ้งว่าให้อธิบายรายละเอียดการบันทึกเสียงการประกาศบนขบวนรถเพิ่มเติมว่าการบันทึกเสียงการประกาศบนขบวนรถสามารถบันทึกได้จากระบบการเดินรถเอง และผ่านระบบเสียงประกาศ	IRTV IRTV	Open Open
2.	Compliance Matrix - ทางผู้เชี่ยวชาญด้านระบบสื่อสารแจ้งว่าให้อ้างอิงเลขหน้าของเอกสารอ้างอิงเพิ่มเติมกับหัวข้อให้ตรงกัน และเน้นข้อความในเอกสารอ้างอิง	IRTV	Open
3.	สรุป - ทางผู้เชี่ยวชาญด้านระบบสื่อสารต้องการให้ปรับแก้เอกสารตามข้อคิดเห็น และนำส่งเพิ่มเติมใน In-progress Engineering Reviews เพื่อพิจารณาอนุมัติเป็น Final Engineering Review	IRTV	Open

ประชุมวันที่ 30 พ.ย. 61 เวลา 8.00 น.

เรื่อง ปัญหา อุปสรรค และแนวทางแก้ไขข้อขัดข้องในการดำเนินงาน CC4(APM)

1. ทอท. ต้องการความมั่นใจในความคืบหน้าโครงการ โดยผู้ขายควรต้องแสดงเอกสารใบสั่งซื้อหรือใบขนส่งสินค้าของวัสดุที่ได้ดำเนินการไปแล้ว
2. ทอท. ให้ SCS พิจารณารูปความคิดเห็นเอกสารด้านเทคนิคและสัญญาของตัวรถ ระบบ APM ให้สอดคล้องและเป็นไปในทิศทางเดียวกัน เพื่อประโยชน์สูงสุดของโครงการนี้
3. ทอท. ไม่เห็นชอบในการเปลี่ยนผลิตภัณฑ์ระบบประตูชานชาลา(PSD) ต่างจากที่ระบุในเอกสารในสัญญา
4. ทอท. เห็นควรให้ผู้ขายเร่งรัดการนำส่งเอกสารและข้อมูลต่างๆ ให้ครบถ้วนเพื่อดำเนินการขอพิจารณาอนุมัติต่อไป
5. ทอท. กำชับให้ SCS ดูแลและติดตามการเบิกจ่ายทุกสัญญาให้เป็นไปตามแผนที่ได้รับทราบกันแล้ว

ข้อกำหนดกิจกรรมแล้วเสร็จ

ณ วันที่ 01/12/18

Milestone	Year	2017		2018												2019	Remark		
		Month		1	2	3	4	5	6	7	8	9	10	11	12			1	
		Day		10	40	70	100	130	160	190	220	250	280	310	340			370	400
MS4-01 Design of Guideway – Plinth and Wayside Equip. (TRW)	P																		ส่ง IER แล้วเมื่อวันที่ 07/11/18
	A																		และจะส่ง FER ได้หลังจากได้รับ ROOM IER 3 วัน
MS4-02 Design of Vehicle (RST)	B																		PER และ IER ได้ส่งเข้าไปใหม่เมื่อวันที่ 08/09/18 อยู่ระหว่างรอ SCS
	A																		พิจารณาเพื่อจัดทำ FER ต่อ
MS4-03 Design of Depot Equipment (DWE)	P																		PER – Design of Depot รอ SCS พิจารณา , PER – Departure Test RTV ส่ง 11/12/18
	A																		IER 2 ตัวที่เหลือ RTV จะส่งภายในวันที่ 08/12/18 และ FER จะส่งไม่ทันสิ้นเดือน ธันวาคม
MS4-04 Design of Power Distribution System (PDS)	B																		PER , IER ได้ส่งฉบับแก้ไขเข้าไปใหม่ทั้งหมดแล้ว อยู่ระหว่าง SCS พิจารณา
	A																		FER รอ SCS และ AOT พิจารณา (ยกเว้น House Keeping Power ได้รับ Code 1 แล้ว)
MS4-05 Design of Station Equipment (PSD)	P																		อยู่ระหว่าง รอพิจารณาการเปลี่ยนแปลงต่อซัพพลาย PER และ IER เข้าไปใหม่
	A																		
MS4-06 Design of Communications (COM)	B																		PDS, VR, BNS ส่ง IER ทดสอบทั้งทำ Workshop แล้ว โดยได้รับ ROOM ให้ทำเอกสารแนบส่วน และ
	A																		4 ระบบที่เหลืออยู่ระหว่างการทำ Workshop ครั้งที่ 2,3
MS4-07 Design of Operation Control Center System (OCC)	P																		ส่ง IER แล้วเมื่อวันที่ 15/11/18
	A																		และจะส่ง FER ได้หลังจากได้รับ ROOM IER 1 สัปดาห์
MS4-08 Design of Automatic Train Control (ATC)	B																		RTV อยู่ระหว่างการแก้ไขเอกสาร IER จากการ Workshop เมื่อวันที่ 21/11/18
	A																		

ข้อกำหนดกิจกรรมแล้วเสร็จ (เป็นทางการ)

ณ วันที่ 01/12/18

Milestone	Year	2017												2018												2019					2020				
	Month	11	12	1	2	3	4	5	6	7	8	9	10	11	12	1	2	3	4	5	6	7	8	9	10	11	12	1	2	3	4	5			
	Day	10	40	70	100	130	160	190	220	250	280	310	340	370	400	430	460	490	520	550	580	610	640	670	700	730	760	790	820	850	880	910			
MS4-09	Guideway - Wayside Equip. Delivery on site	*	[Yellow bar from Day 40 to 370]																																
MS4-10	FDS : Equip. Delivery on site	*													[Yellow bar from Day 370 to 430]																				
MS4-11	COM : Equip. Delivery on site	±	[Yellow bar from Day 70 to 430]																																
MS4-12	OCC : Equip. Delivery on site	*													[Yellow bar from Day 160 to 430]																				
MS4-13	Depot Equip. Delivery on site	*													[Yellow bar from Day 160 to 430]																				
MS4-14	PSD : Equip. Delivery on site	±	[Yellow bar from Day 70 to 430]																																
MS4-15	ATC Equip. Delivery on site	±	[Yellow bar from Day 70 to 430]																																
MS4-16	Vehicle# 1st Batch (#01-#06) Shipping Preparation and Deliver on site	*	[Yellow bar from Day 70 to 430]																																
MS4-17	Construction & Installation of Equip. in New Tunnel	*													[Yellow bar from Day 310 to 730]																				
MS4-18	Construction & Installation of Equip. in NMTB, SAT-1 and Depot	±	[Yellow bar from Day 190 to 730]																																
MS4-19	Vehicle# 2nd Batch (#07-#12) Shipping Preparation and Deliver on site	*	[Yellow bar from Day 70 to 730]																																
MS4-20	Testing & Commissioning : Individual Test	±																		[Green bar from Day 670 to 760]															
MS4-21	System Integration Test	*																		[Green bar from Day 820 to 880]															
MS4-22	Verification & Acceptance and Substantial Complete	±	[Orange bar from Day 10 to 910]																																

= แผนแล้วเสร็จตามสัญญา

 = แผนที่คาดว่าจะแล้วเสร็จ

 = แผนงานจริง

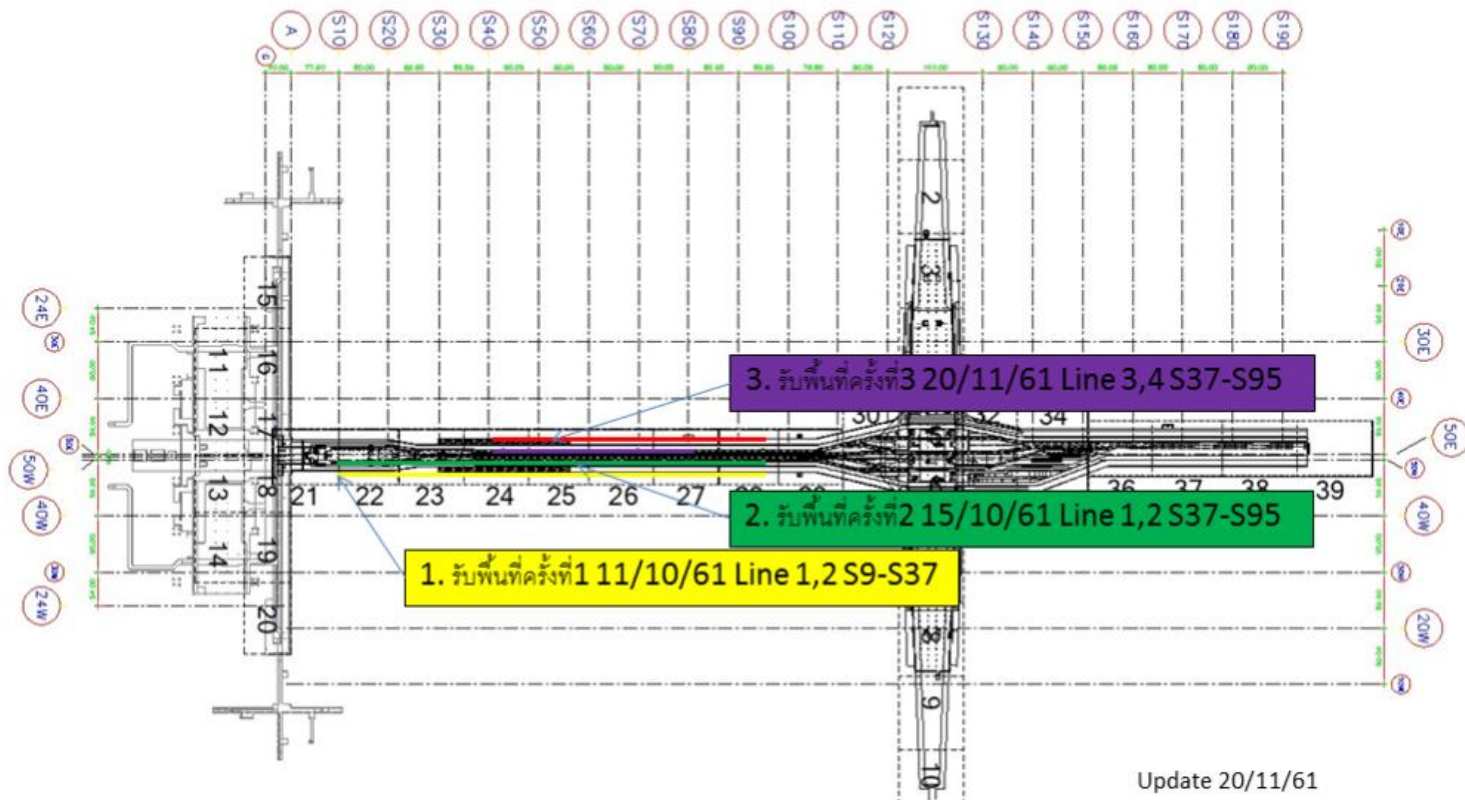
สถานะ Material

ลำดับ	รายการ	หน่วย	จำนวน	คิดเป็น (%)	วันที่ของถึงไซต์
1.	Guidance Rail	ตัน	28.527	22%	25/12/18
2.	Guidance Rail	ตัน	99.843	78%	02/19
3.	Rail Fastening	ชุด	5,000	100%	07/01/19
4.	Track Switch	ชุด	20	100%	05/19
5.	Conductor Rail	เมตร	8,600	100%	02/19
6.	Rolling Stock	คัน	12	100%	01/20,03/20
7.	ATC	ระบบ	1	100%	11/19

update 2/12/18

Unofficial for Information

การรับพื้นที่ร่วมทำงานของ CC4



Update 20/11/61

Check list การส่งมอบพื้นที่เพื่อการก่อสร้าง/ติดตั้ง

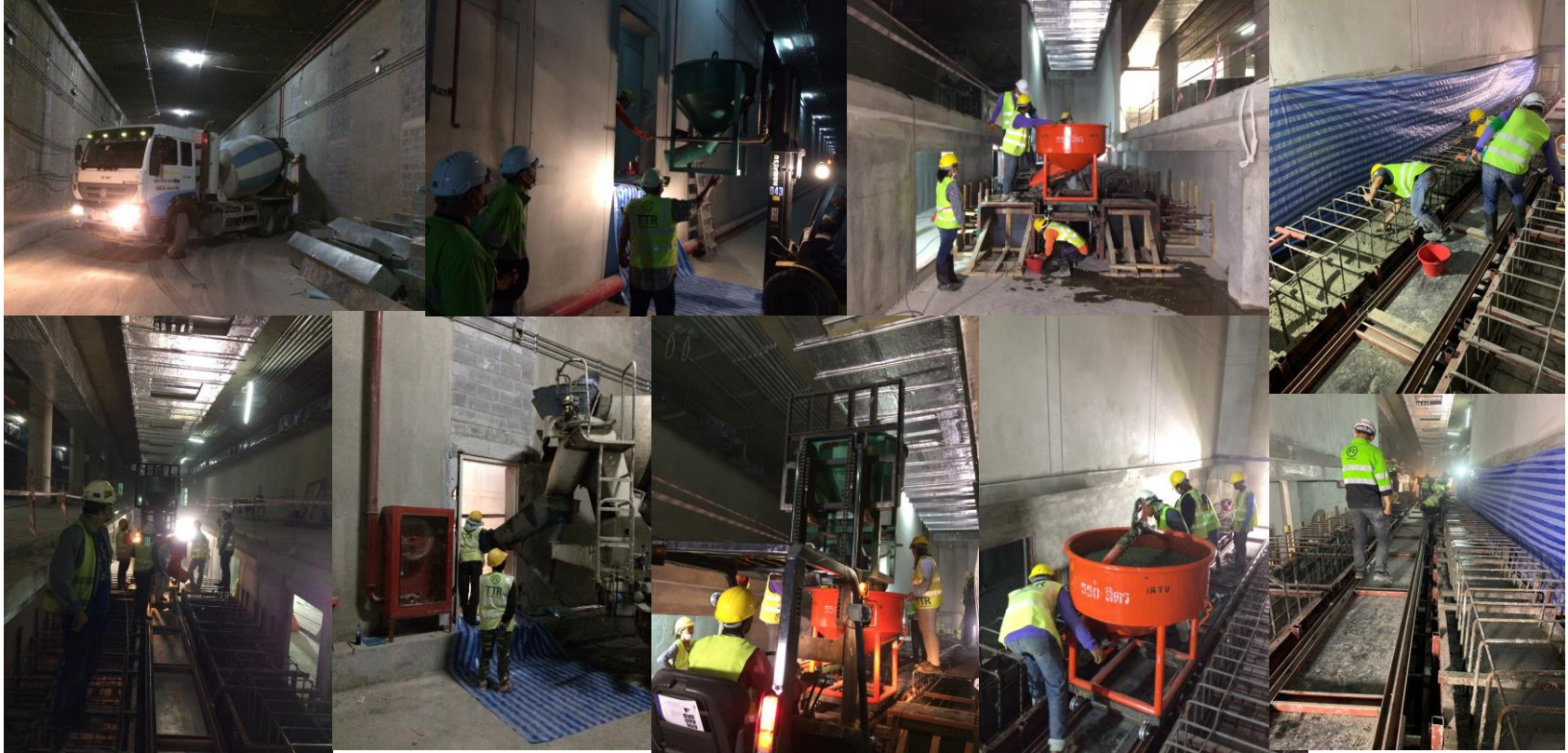
3-Dec-18

Item	Description	Status	Action by	Remark
1	ก.แผนการจัดตั้งสำนักงานและระบบสุขาภิบาลชั่วคราว	App แล้ว	✓	
2	ข.แผนกประชาสัมพันธ์และรูปแบบป้ายประชาสัมพันธ์ต่างๆ	App แล้ว	✓	
3	ค.แผนการก่อสร้าง / ติดตั้ง	P6 App Code 2แล้ว	✓	
4	ง.แผนการประสานงานสาธารณูปโภค	App แล้ว	✓	
5	จ.แผนความปลอดภัยในการทำงาน	App แล้ว	✓	
6	ฉ.แผนการป้องกันและลดผลกระทบสิ่งแวดล้อม	App แล้ว	✓	
7	ช.แผนการขนส่งวัสดุ	App แล้ว	✓	
8	ซ.เสนอข้อวิศกรผู้ตรวจสอบการออกแบบ ค้ำยัน นั่งร้านและโครงสร้างชั่วคราว	App แล้ว	✓	
9	Method statement	App Code 2	✓	
10	Material			
	10.1 Concrete	App แล้ว	✓	
	10.2 เหล็กเส้นกลม	App แล้ว	✓	
	10.3 นํ้ายาเคมีเจาะเสียบเหล็ก	App แล้ว	✓	
	10.4 ท่อ PVC	App แล้ว	✓	
	10.5 Joint sealant	รอ IRTV		IRTV จะนำส่ง 28/11/61 ปัจจุบันยังไม่ส่ง
	10.6 Fastener	ส่งเข้ามาแล้ว		3/12/1961
	10.7 Track switch	รอ IRTV		
11	Shop drawing			
	11.1 shop Track Plinth	App แล้ว	✓	SCS App Code 2 20/11/61
	11.2 shop existing drainage	รอ IRTV		

Installation structure PSD Sat-1



Install Rebar and form work and pouring concrete in tunnel line 1



ความคืบหน้า Site office IRTV



เหลืองานติดตั้ง A/C และงานติดตั้งเฟอร์นิเจอร์