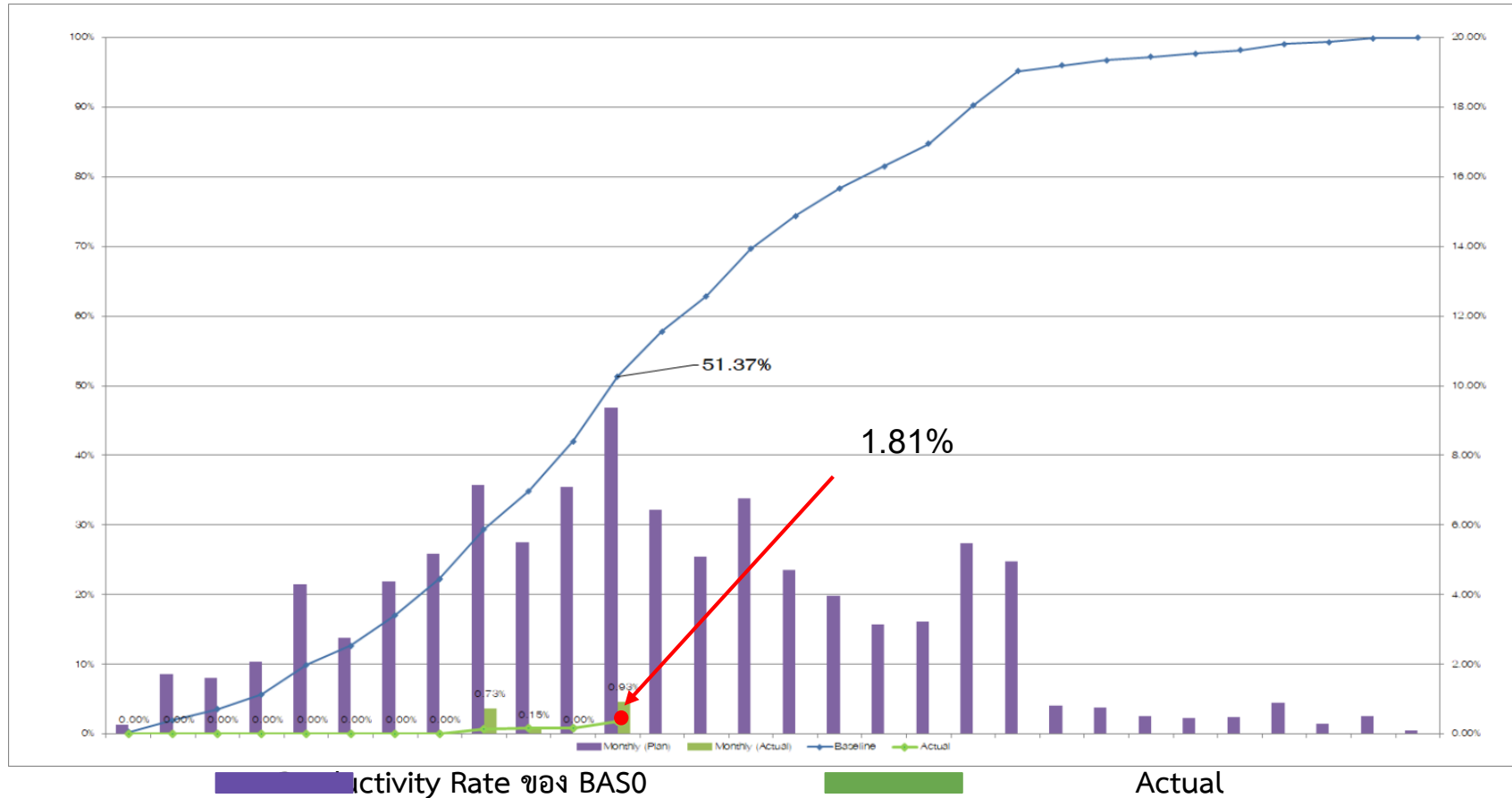


ความคืบหน้าของการดำเนินงาน CC4 ณ สิ้นเดือนตุลาคม 2561

**Data Date :
25 Oct. 18**

ส่วนงาน	W	BL.00	Actual	This month	(+/-)
Guideway System (TRW)	3.64%	62.78%	5.53%	3.22%	-57.25%
Vehicle (VE)	3.73%	38.01%	1.19%	1.19%	-36.82%
DEPOT System (DEPOT)	3.29%	50.14%	0.57%	0.00%	-49.57%
Power Distribution System (PDS)	7.91%	93.79%	2.53%	0.67%	-91.26%
Station System (PSD)	16.69%	66.75%	5.74%	3.11%	-61.01%
Communication System (COM)	7.87%	73.19%	2.80%	0.00%	-70.39%
OCC & Other Operating System (OCC)	53.32%	49.13%	1.21%	0.00%	-47.92%
ATC System (ATC)	0.43%	64.07%	1.84%	0.00%	-62.23%
System Verification and Acceptance	3.12%	19.07%	0.32%	0.32%	-18.75%
Total	100%	51.37%	1.81%	0.93%	-49.56%

Overall Progress CC4



ความก้าวหน้างาน Trackwork และงาน Rollingstock

Data Date : 25 Oct. 2018

งาน TRW	W	BL.00	Actual	(+/-)
Engineering	7.81%	100.00%	70.91%	-29.09%
Procurement	26.65%	100.00%	0.00%	-100.00%
Installation	64.61%	43.84%	0.00%	-43.84%
Testing	0.93%	0.00%	0.00%	0.00%
Total	100%	62.78%	5.53%	-57.25%

งาน RST	W	BL.00	Actual	(+/-)
Engineering	2.82%	99.12%	42.16%	-56.96%
Procurement	96.11%	36.64%	0.00%	-36.64%
Installation	0.47%	0.00%	0.00%	0.00%
Testing	0.60%	0.00%	0.00%	0.00%
Total	100%	38.01%	1.19%	-36.82%

ความก้าวหน้างาน Depot และงาน Power Distribution

Data Date : 25 Oct. 2018

งาน DWE	W	BL.00	Actual	(+/-)
Engineering	2.45%	98.42%	22.67%	-75.75%
Procurement	89.12%	53.53%	0.00%	-53.53%
Installation	7.52%	0.00%	0.00%	0.00%
Testing	0.91%	0.00%	0.00%	0.00%
Total	100%	50.14%	0.57%	-49.57%

งาน PDS	W	BL.00	Actual	(+/-)
Engineering	3.17%	99.64%	80.00%	-19.64%
Procurement	91.21%	99.38%	0.00%	-99.38%
Installation	4.94%	0.00%	0.00%	0.00%
Testing	0.68%	0.00%	0.00%	0.00%
Total	100%	93.79%	2.53%	-91.26%

ความก้าวหน้างาน Platform Screen Door และงาน Communication

Data Date : 25 Oct. 2018

งาน PSD	W	BL.00	Actual	(+/-)
Engineering	10.79%	97.39%	53.18%	-44.21%
Procurement	69.75%	80.65%	0.00%	-80.65%
Installation	11.79%	0.00%	0.00%	0.00%
Testing	7.67%	0.00%	0.00%	0.00%
Total	100%	66.75%	5.74%	-61.01%

งาน COM	W	BL.00	Actual	(+/-)
Engineering	9.79%	97.87%	28.55%	-69.32%
Procurement	81.25%	78.30%	0.00%	-78.30%
Installation	7.59%	0.00%	0.00%	0.00%
Testing	1.37%	0.00%	0.00%	0.00%
Total	100%	73.19%	2.80%	-70.39%

ความก้าวหน้างาน Operation Control Center และงาน Automatic Train Control

Data Date : 25 Oct. 2018

งาน OCC	W	BL.00	Actual	(+/-)
Engineering	4.17%	100.00%	29.38%	-70.62%
Procurement	79.17%	56.80%	0.00%	-56.80%
Installation	14.80%	0.00%	0.00%	0.00%
Testing	1.86%	0.00%	0.00%	0.00%
Total	100%	49.13%	1.21%	-47.92%

งาน ATC	W	BL.00	Actual	(+/-)
Engineering	7.91%	97.96%	23.30%	-74.66%
Procurement	82.33%	68.40%	0.00%	-68.40%
Installation	6.54%	0.00%	0.00%	0.00%
Testing	3.22%	0.00%	0.00%	0.00%
Total	100%	64.07%	1.84%	-62.23%

5.4 สัญญา CC4 - สรุปการทำงานในสัปดาห์ที่ผ่านมา

การดำเนินงานในสัปดาห์ที่ผ่านมา (21 ตุลาคม 2561 - 27 ตุลาคม 2561)

ลำดับ	หัวข้อ	วันที่	ผู้เข้าร่วม	บทสรุป
1	Workshop COM (SCADA)	24/10/2561	AOT,SCS,IRTV	SCS แจ้งให้ IRTV เพิ่มเติมเอกสาร ให้ครบถ้วน ก่อน ที่จะส่งเข้ามาอนุมัติ IER เช่น แก๊ว interface daigram, แก๊ว switch 24 port
2	Workshop COM (ETEL)	25/10/2561	AOT,SCS,IRTV	SCS แจ้งให้ IRTV แก๊วและเพิ่มเอกสารให้ ครบถ้วน เช่น ให้แก๊วบทที่ 2.1 ระบบโทรศัพท์ อุกฉิน, แก๊วบทที่ 2.3 การเชื่อมต่อกับระบบ อื่นๆ, แก๊วรายการคำนวณ RAM CODE

5.4 สัญญา CC4 - สรุปการทำงานในสัปดาห์ที่ผ่านมา

การดำเนินงานในสัปดาห์ที่ผ่านมา (14 ตุลาคม 2561 - 20 ตุลาคม 2561)

ลำดับ	หัวข้อ	วันที่	ผู้เข้าร่วม	บทสรุป
3	Workshop COM (PA)	26/10/2561	AOT,SCS,IRTV	SCS แจ้งให้ IRTV แก้ไข single line diagram ของ APM network, ให้เชื่อมต่อระบบ PSD ผ่านระบบ SCADA ไปยัง PA
4	Workshop OCC	26/10/2561	AOT,SCS,IRTV	IRTV นัด Workshop ต่อเนื่องครั้ง1อีกครั้งวันที่ 1/11/61 เนื่องจากมีเนื้อหาที่ต้อง workshop ที่ยังไม่ครบถ้วนในครั้งแรก

ข้อกำหนดกิจกรรมแล้วเสร็จ

ณ วันที่ 31/10/18

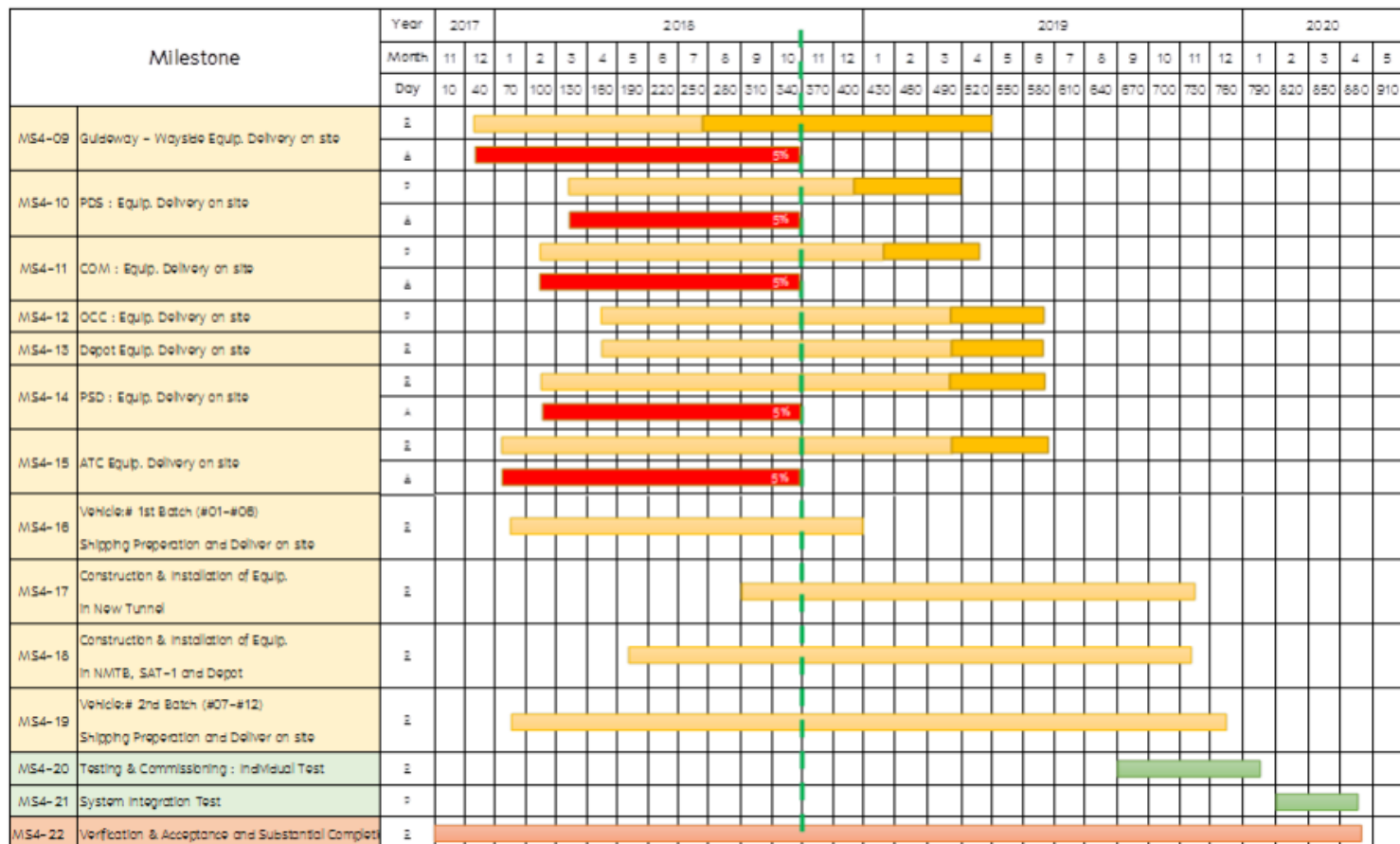
Milestone	Year	2017		2018												Remark		
		Month		11	12	1	2	3	4	5	6	7	8	9	10		11	12
		Day		10	40	70	100	130	160	190	220	250	280	310	340		370	400
MS4-01	Design of Guideway – Plinth and Wayside Equip.	๕																จัดทำ Workshop วันที่ 01/11/18 สำหรับ IER และ FER
		๕																
MS4-02	Design of Vehicle	๕																FER และ IER ได้จัดส่งเข้าไปใหม่แล้ว อยู่ระหว่างรอ SCS ที่จรรยา เกื้อจัดทำ FER ต่อ
		๕																
MS4-03	Design of Depot Equipment	๕																จัดส่ง IER ในสัปดาห์ที่ 3 ฉบับ ใช้เพื่อ Departure Test Document, Depot Signage/Graphics Plan, Emergency Procedures and Equipment
		๕																
MS4-04	Design of Power Distribution System (PDS)	๕																FER รอ RCOM จาก SCS เนื่องจากรอสรุปเรื่องตัวรถ
		๕																
MS4-05	Design of Station Equipment (PSD)	๕																จัดส่ง PER ในวันที่ 31/10/18
		๕																
MS4-06	Design of Communications (COM)	๕																IER อยู่ในกระบวนการการจัดทำ Workshop #2 ซึ่งได้ Workshop จบไป แล้วทั้งหมด 4 ระบบ และเหลือ workshop เก็บอีก 3 ระบบ
		๕																
MS4-07	Design of Operation Control Center (OCC) System	๕																จัด Workshop IER อีกครั้งในวันที่ 01/11/18 เนื่องจาก Workshop IER ครั้งที่ผ่านมารวบรวมไม่เพียงพอ
		๕																
MS4-08	Design of Automatic Train Control (ATC)	๕																จัด Workshop ตีปิดหัวท้าย เพื่อส่ง IER และ FER
		๕																

หมายเหตุ : Material Approve , Method Statement , Shop Drawing อยู่ในขั้นตอน Engineering ซึ่งไม่ถือว่าอยู่ในส่วนของ Milestone 1-8

= แผนแล้วเสร็จตามสัญญา = แผนที่คาดว่าจะแล้วเสร็จ = แผนงานจริง

ข้อกำหนดกิจกรรมแล้วเสร็จ

ณ วันที่ 31/10/18



= แผนแล้วเสร็จตามสัญญา
 = แผนที่คาดว่าจะแล้วเสร็จ
 = แผนงานจริง

สถานะ Material

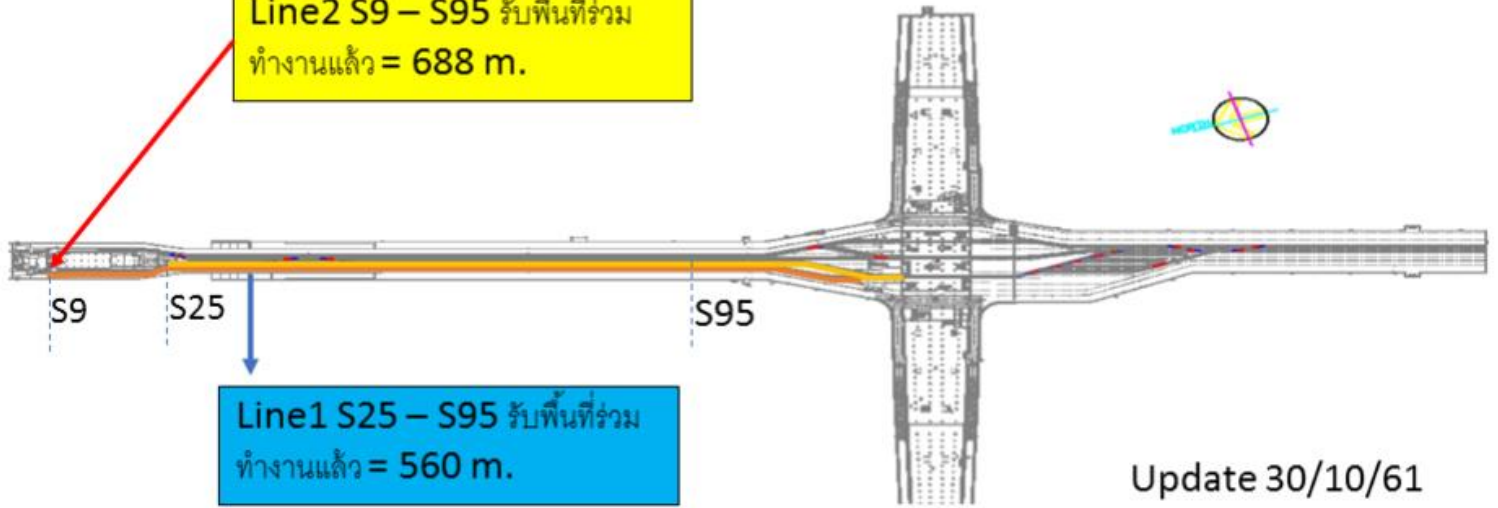
ลำดับ	รายการ	หน่วย	จำนวน	คิดเป็น (%)	วันที่ของถึงไซต์
1.	Guidance Rail	ตัน	28.527	22%	1/11/18
2.	Guidance Rail	ตัน	99.843	78%	02/19
3.	Rail Fastening	ชุด	5,000	100%	07/01/19
4.	Track Switch	ชุด	20	100%	05/19
5.	Conductor Rail	เมตร	8,600	100%	02/19
6.	Rolling Stock	Cars	12	100%	01/20,3/20
7.	ATC	System	1	100%	11/19

Unofficial for Information

การรับพื้นที่ร่วมทำงาน CC4

Line2 S9 – S95 รับพื้นที่ร่วม
ทำงานแล้ว = 688 m.

Line1 S25 – S95 รับพื้นที่ร่วม
ทำงานแล้ว = 560 m.



Update 30/10/61

- 1.รับพื้นที่ครั้งที่ 1 วันที่ 11/10/61 S9-S37
- 2.รับพื้นที่ครั้งที่ 2 วันที่ 15/10/61 S37-S95

วางแผนงานเทคนิคกรีดงาน Track work ในอุโมงค์ 15/11/61

Check list การส่งมอบพื้นที่เพื่อการก่อสร้าง/ติดตั้ง

31-Oct-18

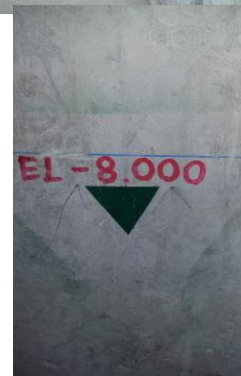
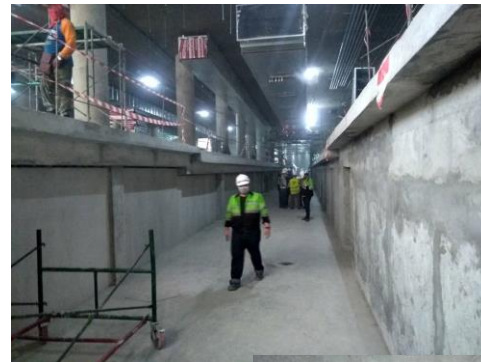
Item	Description	Status	Action by	Remark
1	ก.แผนการจัดตั้งสำนักงานและระบบสาขาภิบาลชั่วคราว	App แล้ว	✓	
2	ข.แผนประชาสัมพันธ์และรูปแบบป้ายประชาสัมพันธ์ต่างๆ	App แล้ว	✓	
3	ค.แผนการก่อสร้าง / ติดตั้ง	P6 App Code 2แล้ว	✓	
4	ง.แผนการประสานงานสาธารณูปโภค	App แล้ว	✓	
5	จ.แผนความปลอดภัยในการทำงาน	App แล้ว	✓	
6	ฉ.แผนการป้องกันและลดผลกระทบสิ่งแวดล้อม	Code3 แก้ไขส่งใหม่	IRTV	รอ IRTV ส่งเข้ามาใหม่
7	ช.แผนการขนส่งวัสดุ	App แล้ว	✓	
8	ซ.เสนอข้อวิศกรผู้ตรวจสอบการออกแบบ ค้ำยัน นั่งร้านและโครงสร้างชั่วคราว	App แล้ว	✓	
9	Method statement	App Code 2	✓	comment เรื่อง mock up
10	Material			
	10.1 Concrete	Code3 แก้ไขส่งใหม่	IRTV	IRTV จะจัดส่งเข้ามาภายใน 2/11/61
	10.2 เหล็กเส้นกลม	Code3 แก้ไขส่งใหม่	IRTV	IRTV จะจัดส่งเข้ามาภายใน 2/11/61
11	Shop drawing	Code3 แก้ไขส่งใหม่	IRTV	IRTV จะจัดส่งเข้ามาภายใน 2/11/61

Installation structure PSD Sat-1



โดยโครงสร้างเสาจะแล้วเสร็จ 15/11/61

เข้าให้ Line Survey ให้อูโมงค์ Line 1,2



ความคืบหน้า Site office IRTV



อยู่ระหว่างติดตั้งงานระบบไฟฟ้า Air คาดจะแล้วเสร็จ 15/11/61