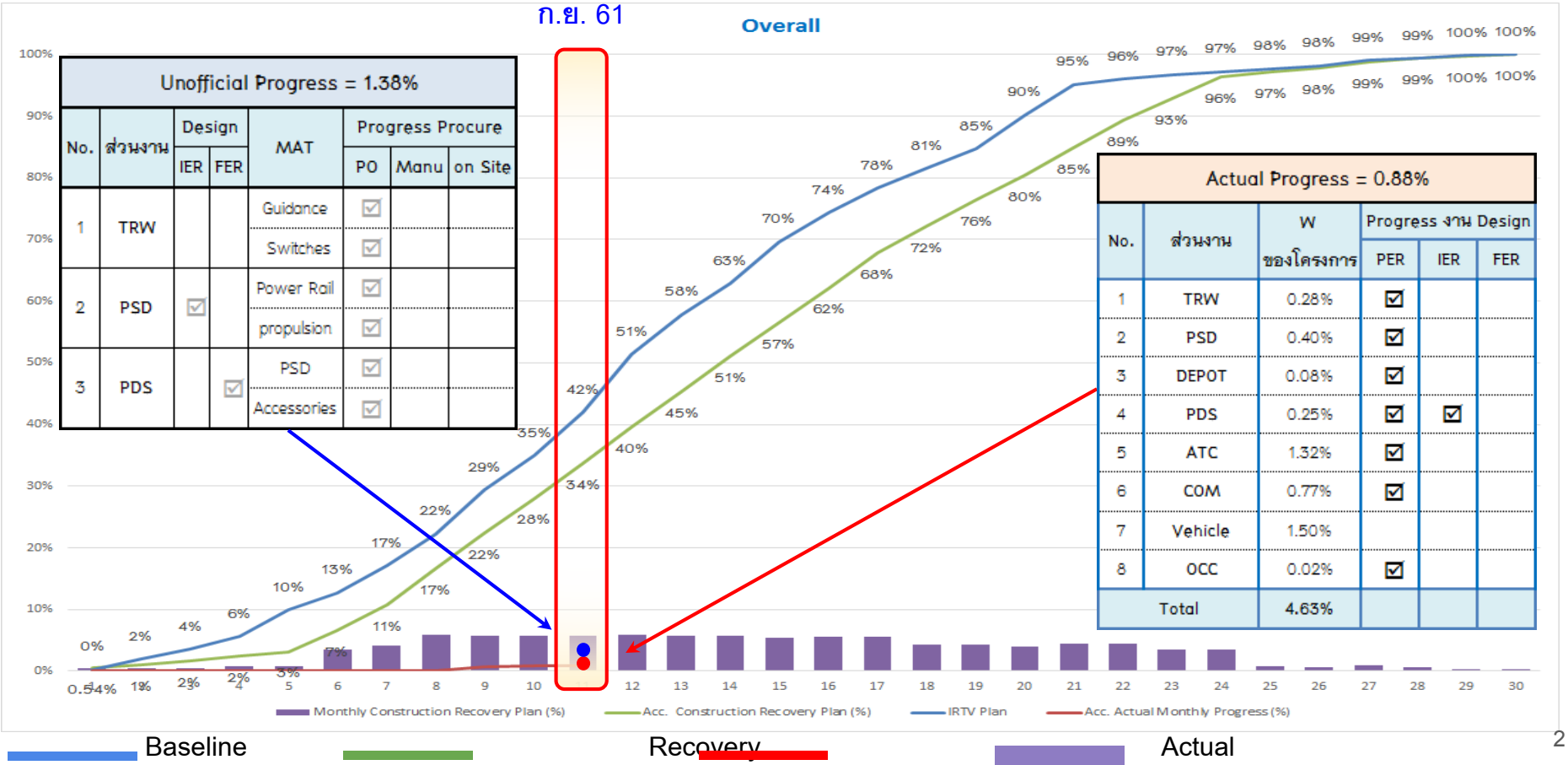


ความคืบหน้าของการดำเนินงาน CC4 ณ สิ้นเดือนกันยายน 2561

ส่วนงาน	W	BL.00	Actual	(+/-)	Data Date : 25 Sept. 18
Guideway System (TRW)	3.64%	51.81%	2.31%	-49.50%	
Station System (PSD)	3.73%	59.06%	2.63%	-56.43%	
DEPOT System (DEPOT)	3.29%	40.65%	0.57%	-40.08%	
Power Distribution System (PDS)	7.91%	80.80%	1.86%	-78.94%	
ATC System (ATC)	16.69%	59.26%	1.84%	-57.42%	
Communication System (COM)	7.87%	62.31%	2.80%	-59.51%	
Vehicle (VE)	53.32%	28.19%	0.00%	-28.19%	
OCC & Other Operating System (OCC)	0.43%	38.79%	1.21%	-37.58%	
System Verification and Acceptance	3.12%	5.64%	0.00%	-5.64%	
Total	100%	41.99%	0.88%	-41.11%	

Overall Progress CC4



ความก้าวหน้างาน Trackwork และงาน Rollingstock

Data Date : 25 Sept. 2018

งาน TRW	W	BL.00	Actual	(+/-)
Engineering	7.81%	99.86%	29.69%	-70.17%
Procurement	26.65%	100%	0.00%	-100%
Installation	64.61%	26.89%	0.00%	-26.89%
Testing	0.93%	0.00%	0.00%	0.00%
Total	100%	51.8%	2.31%	-49.50%

งาน RST	W	BL.00	Actual	(+/-)
Engineering	2.82%	99.12%	0.00%	-99.12%
Procurement	96.11%	26.43%	0.00%	-26.43%
Installation	0.47%	0.00%	0.00%	0.00%
Testing	0.60%	0.00%	0.00%	0.00%
Total	100%	28.19%	0.00%	-28.19%

ความก้าวหน้างาน Depot และงาน Power Distribution

Data Date : 25 Sept. 2018

งาน DWE	W	BL.00	Actual	(+/-)
Engineering	2.45%	98.42%	22.67%	-75.75%
Procurement	89.12%	42.87%	0.00%	-42.87%
Installation	7.52%	0.00%	0.00%	0.00%
Testing	0.91%	0.00%	0.00%	0.00%
Total	100%	40.65%	0.57%	-40.08%

งาน PDS	W	BL.00	Actual	(+/-)
Engineering	3.17%	95.29%	58.88%	-36.41%
Procurement	91.21%	85.29%	0.00%	-85.29%
Installation	4.94%	0.00%	0.00%	0.00%
Testing	0.68%	0.00%	0.00%	0.00%
Total	100%	80.80%	1.86%	-78.94%

ความก้าวหน้างาน Platform Screen Door และงาน Communication

Data Date : 25 Sept. 2018

งาน PSD	W	BL.00	Actual	(+/-)
Engineering	10.79%	82.70%	24.34%	-58.36%
Procurement	69.75%	71.90%	0.00%	-71.90%
Installation	11.79%	0.00%	0.00%	0.00%
Testing	7.67%	0.00%	0.00%	0.00%
Total	100%	59.06%	2.63%	-56.43%

งาน COM	W	BL.00	Actual	(+/-)
Engineering	9.79%	97.12%	28.55%	-68.57%
Procurement	81.25%	65.00%	0.00%	-65.00%
Installation	7.59%	0.00%	0.00%	0.00%
Testing	1.37%	0.00%	0.00%	0.00%
Total	100%	62.31%	2.80%	-59.51%

ความก้าวหน้างาน Operation Control Center และงาน Automatic Train Control

Data Date : 25 Sept. 2018

งาน OCC	W	BL.00	Actual	(+/-)
Engineering	4.17%	100%	29.38%	-70.62%
Procurement	79.17%	43.76%	0.00%	-43.76%
Installation	14.80%	0.00%	0.00%	0.00%
Testing	1.86%	0.00%	0.00%	0.00%
Total	100%	38.79%	1.21%	-37.58%

งาน ATC	W	BL.00	Actual	(+/-)
Engineering	7.91%	97.96%	23.30%	-74.66%
Procurement	82.33%	62.56%	0.00%	-62.56%
Installation	6.54%	0.00%	0.00%	0.00%
Testing	3.22%	0.00%	0.00%	0.00%
Total	100%	59.26%	1.84%	-57.42%

5.4 สัญญา CC4 - สรุปการทำงานในสัปดาห์ที่ผ่านมา

การดำเนินงานในสัปดาห์ที่ผ่านมา (16 กันยายน 2561 - 22 กันยายน 2561)

ลำดับ	หัวข้อ	วันที่	ผู้เข้าร่วม	บทสรุป
	ไม่มี workshop			

ข้อกำหนดกิจกรรมแล้วเสร็จทั้งหมด

Milestone	Year	2018												Remark			
	Month	11	12	1	2	3	4	5	6	7	8	9	10		11	12	
	Day	10	40	70	100	130	160	190	220	250	280	310	340		370	400	
MS4-01 Design of Guideway – Plinth and Wayside Equip.	E																แก้ไข Format เอกสารของ FER เสร็จเรียบร้อยแล้ว สามารถส่ง FER ได้ทันที
	Δ																
MS4-02 Design of Vehicle	E																IER รอ SCS พิจารณา และรอ ADT รูปเรื่อง Redundant เพื่อจัดทำ FER
	Δ																
MS4-03 Design of Depot Equipment	E																IER รอ SCS พิจารณา และ FER อยู่ระหว่างการจัดทำ
	Δ																
MS4-04 Design of Power Distribution System (PDS)	E																FER รอ ADT พิจารณา
	Δ																
MS4-05 Design of Station Equipment (PSD)	E																IER รอ SCS พิจารณา และได้จัดส่ง Draft FER ให้ทาง SCS พิจารณา ก่อนนำส่งฉบับจริง
	Δ																
MS4-06 Design of Communications (COM)	E																สัปดาห์นี้เริ่มทำ Workshop IER#2 โดยมี 7 ระบบ (PA,ETEL,O&M,PIDs,BNS,SCADA,Voice) ที่ต้องดำเนินการ และคาดว่าจะส่ง IER ได้ในวันที่ 10/10/18
	Δ																
MS4-07 Design of Operation Control Center (OCC) System	E																สามารถส่ง IER ได้วันที่ 16/10/18 และส่ง FER ได้วันที่ 29/10/18
	Δ																
MS4-08 Design of Automatic Train Control (ATC)	E																IER ส่ง Draft ให้ SCS ตรวจสอบ 22/09/18 หาก IER ไม่มีปัญหา จะสามารถส่ง FER ต่อได้
	Δ																

■ = แผนแล้วเสร็จตามสัญญา
 ■ = แผนที่คาดว่าจะแล้วเสร็จ
 ■ = แผนงานจริง

ข้อกำหนดกิจกรรมแล้วเสร็จทั้งหมด

Milestone	Year	2017		2018												2019												2020					Remark						
		Month		1	2	3	4	5	6	7	8	9	10	11	12	1	2	3	4	5	6	7	8	9	10	11	12	1	2	3	4	5							
		Day		10	40	70	100	130	160	190	220	250	280	310	340	370	400	430	460	490	520	550	580	610	640	670	700	730	760	790	820	850		880	910				
MS4-09	Guideway – Wayside Equip. Delivery on site	๐	[Yellow bar from Day 70 to Day 520]																																				
		๕	[Red bar from Day 70 to Day 310 with 5% label]																																				๐๓ PO เสร็จสิ้นแล้ว
MS4-10	FDS : Equip. Delivery on site	๕	[Yellow bar from Day 130 to Day 490]																																				
		๕	[Red bar from Day 130 to Day 280 with 5% label]																																				๐๓ PO เสร็จสิ้นแล้ว
MS4-11	COM : Equip. Delivery on site	๐	[Yellow bar from Day 70 to Day 490]																																				
MS4-12	OCC : Equip. Delivery on site	๕	[Yellow bar from Day 130 to Day 580]																																				
MS4-13	Depot Equip. Delivery on site	๕	[Yellow bar from Day 130 to Day 580]																																				
MS4-14	PSD : Equip. Delivery on site	๐	[Yellow bar from Day 70 to Day 580]																																				
		๕	[Red bar from Day 70 to Day 310 with 5% label]																																				๐๓ PO เสร็จสิ้นแล้ว
MS4-15	ATC Equip. Delivery on site	๕	[Yellow bar from Day 70 to Day 580]																																				
MS4-16	Vehicle:# 1st Batch (#01-#06) Shipping Preparation and Deliver on site	๐	[Yellow bar from Day 70 to Day 670]																																				
MS4-17	Construction & Installation of Equip. in New Tunnel	๕	[Yellow bar from Day 280 to Day 730]																																				
MS4-18	Construction & Installation of Equip. in NMTB, SAT-1 and Depot	๐	[Yellow bar from Day 190 to Day 730]																																				
MS4-19	Vehicle:# 2nd Batch (#07-#12) Shipping Preparation and Deliver on site	๕	[Yellow bar from Day 70 to Day 730]																																				
MS4-20	Testing & Commissioning : Individual Test	๐	[Green bar from Day 670 to Day 790]																																				
MS4-21	System Integration Test	๕	[Green bar from Day 820 to Day 880]																																				
MS4-22	Verification & Acceptance and Substantial Complete	๐	[Orange bar from Day 70 to Day 880]																																				

= แผนแล้วเสร็จตามสัญญา

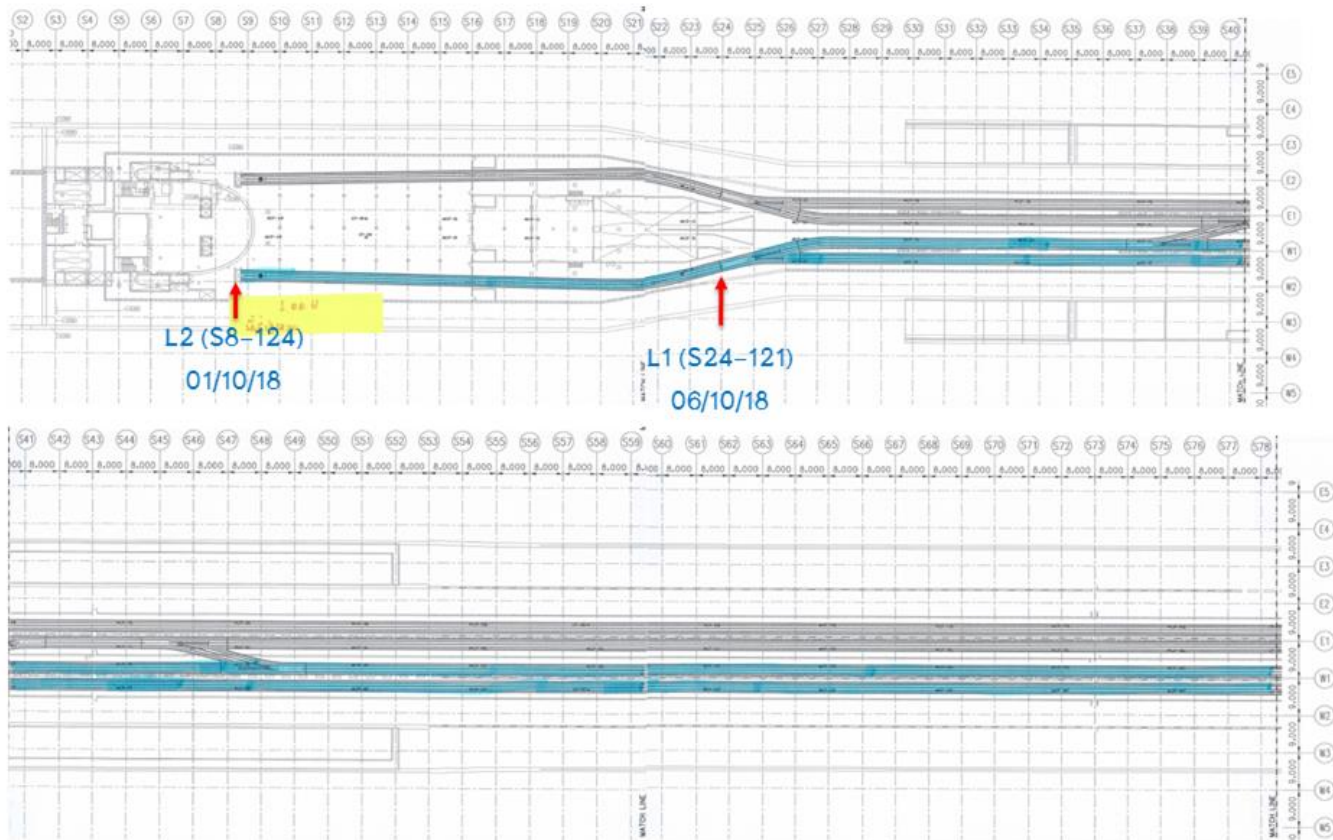
 = แผนที่คาดว่าจะแล้วเสร็จ

 = แผนงานจริง

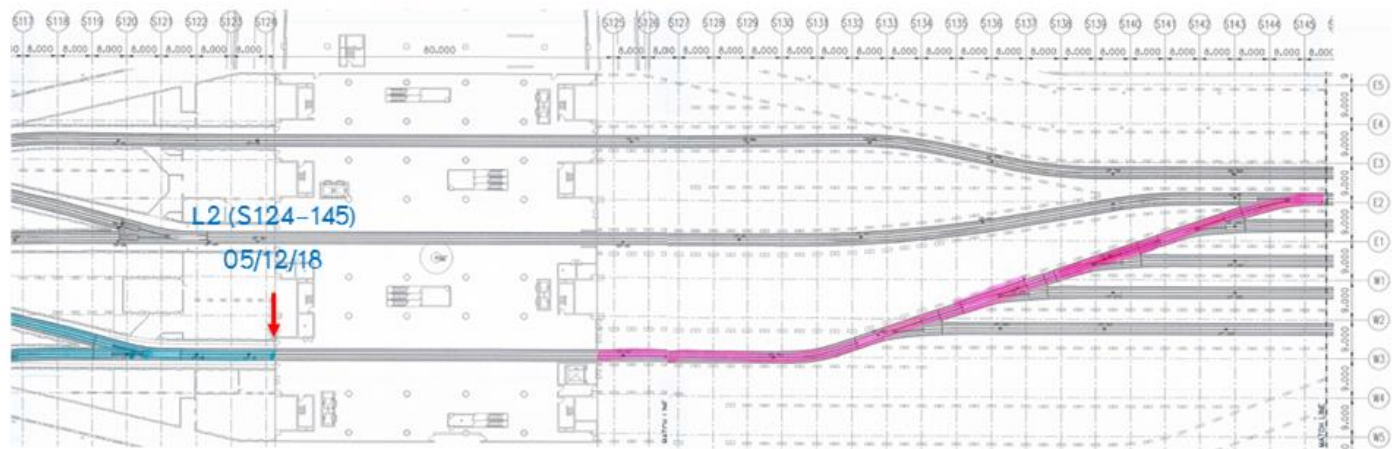
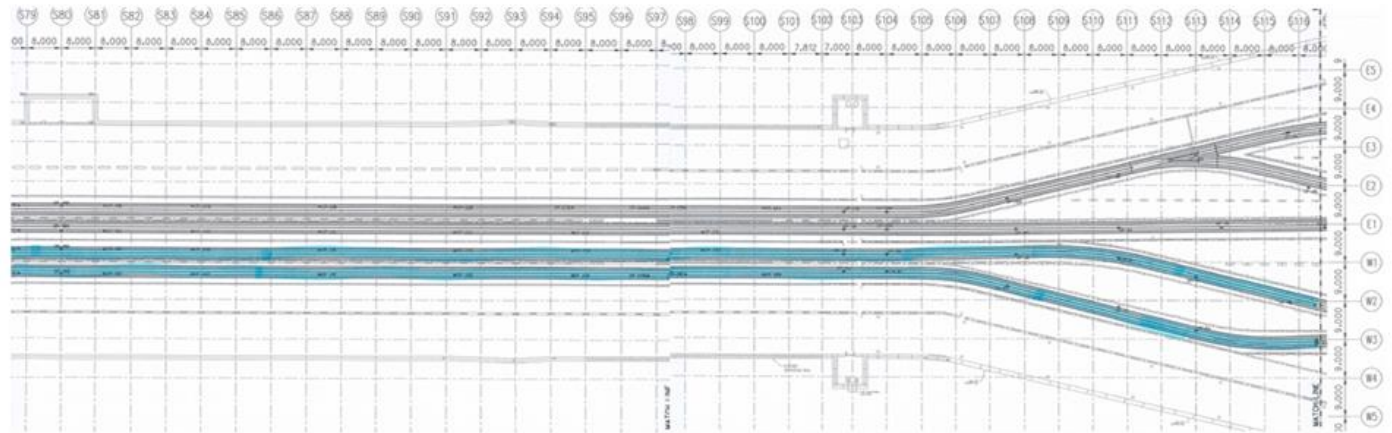
สถานะ Material

ลำดับ	รายการ	หน่วย	จำนวน	คิดเป็น (%)	วันที่ของถึงไซต์
1.	Guidance Rail	ตัน	28.527	22%	1/11/18
2.	Guidance Rail	ตัน	99.843	78%	02/19
3.	Rail Fastening	ชุด	5,000	100%	07/01/19
4.	Track Switch	ชุด	20	100%	05/19
5.	Conductor Rail	เมตร	8,600	100%	02/19
6.	Rolling Stock	Cars	12	100%	01/20,3/20
7.	ATC	System	1	100%	11/19

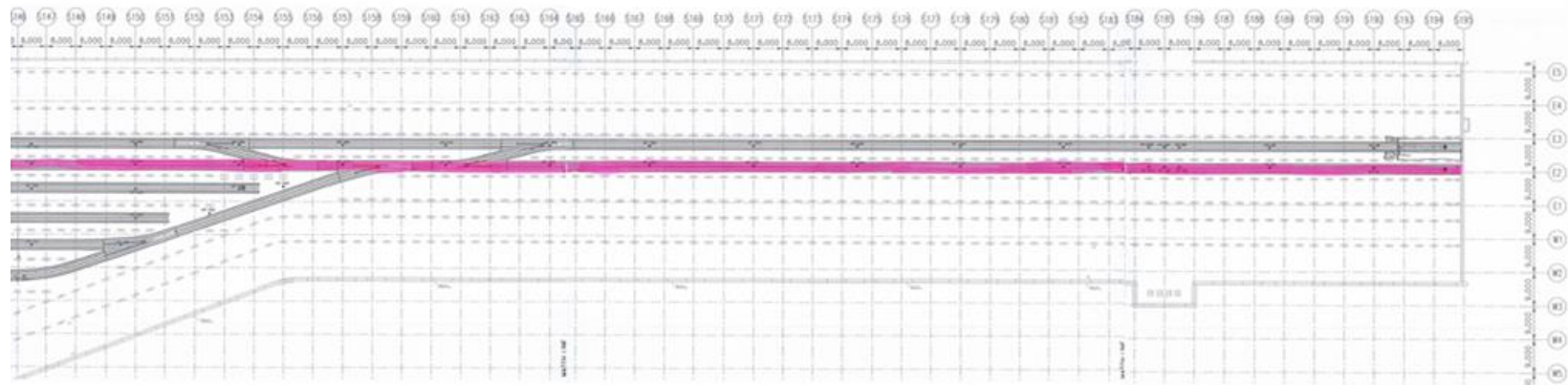
แผนการเข้าพื้นที่



แผนการเข้าพื้นที่



แผนการเข้าพื้นที่



Installation structure PSD Sat-1



SCS, CC1/1, CC1/2, CC4 ร่วมเดินตรวจสอบพื้นที่อุโมงค์ก่อน CC4 เข้าทำงาน



Site office IRTV

