

ความก้าวหน้าสะสมของ SCS ณ สิ้นเดือนกรกฎาคม 2561

Package	Plan	Actual	Ahead(+) / Delay(-)
% รวมของ SCS	42.97%	29.80%	-13.17%

Quality Assurance / Quality Control

สัญญา CC1/2

งานทำ Trail Mix Plant TPI



งานทดสอบแท่นตัวอย่างคอนกรีตเสาะ



สัญญา CC3

งานทดสอบหม้อแปลง Dry Type 24 Kv ที่ห้องทดสอบไฟฟ้าแรงสูงการไฟฟ้าฝ่ายผลิต



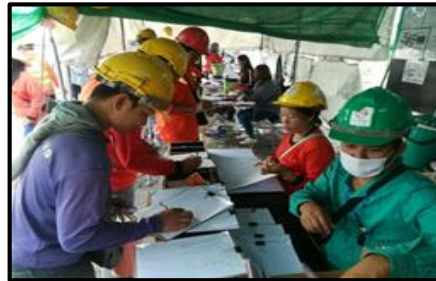
การจัดการด้านความปลอดภัย

ภาพกิจกรรมความปลอดภัยฯ ของ CC1/1

Morning Talk



ลงชื่อก่อนเข้าทำงานอุโมงค์



ประชุมความปลอดภัย



ตรวจแนวรั้ว



Check list การตรวจ
เครื่องจักร



ตัวอย่าง Work Permit



ตรวจตู้ไฟฟ้า



กิจกรรม 5 ส.

การจัดการด้านความปลอดภัย

ภาพกิจกรรมความปลอดภัยฯ ของ CC1/1



ก่อนแก้ไข ให้จัดทำราวจับบันไดขึ้น-ลง



หลังแก้ไข จัดทำราวจับบันไดขึ้น-ลง



ก่อนแก้ไข ให้ปิดช่องเปิดเพื่อความปลอดภัย



หลังแก้ไข ปิดช่องเปิดเพื่อความปลอดภัย

การจัดการด้านความปลอดภัย

ภาพกิจกรรมความปลอดภัยฯ ของ CC3

Morning Talk



ประชุมความปลอดภัยฯ



การทำงานในพื้นที่อับ
อากาศ



ตรวจวัดอากาศ



การตรวจอุปกรณ์ไฟฟ้า



กั้นพื้นที่ต่างระดับ



เพิ่มเติมป้ายเตือน/ป้าย
บังคับ



กิจกรรม 5 ส.

การจัดการด้านความปลอดภัย

ภาพกิจกรรมความปลอดภัยฯ ของ CC1/2

Morning Talk



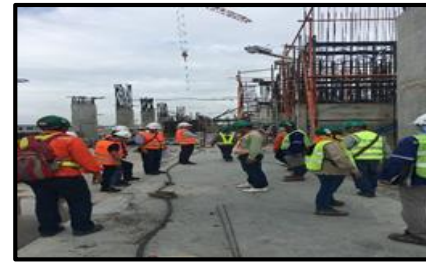
อบรมพนักงานใหม่



ประชุมความปลอดภัยฯ



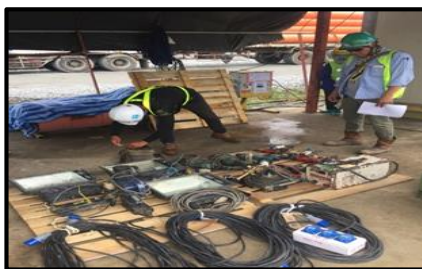
ตรวจความปลอดภัยพื้นที่หน้างาน



กิจกรรม KYT



ตรวจเช็คอุปกรณ์ไฟฟ้า



Check list การตรวจเครื่องจักร

สมุดตรวจเช็คเครื่องจักร (Machine Check & Hub Truck Daily Check List)		วันที่ตรวจเช็ค	
ชื่อผู้ตรวจเช็ค		ชื่อผู้ตรวจ	
รายการตรวจสอบ		วันที่	เวลา
1. ตรวจสอบสภาพเครื่องจักร			
2. ตรวจสอบระดับน้ำมัน			
3. ตรวจสอบระดับน้ำ			
4. ตรวจสอบสายพาน			
5. ตรวจสอบเบรก			
6. ตรวจสอบไฟสัญญาณ			
7. ตรวจสอบสภาพยาง			
8. ตรวจสอบสภาพโครงสร้าง			
9. ตรวจสอบสภาพความปลอดภัย			
10. ตรวจสอบสภาพความพร้อมใช้งาน			

ตรวจเช็คตู้ไฟฟ้า



การจัดการด้านความปลอดภัย

ภาพกิจกรรมความปลอดภัยฯ ของ CC1/2



ก่อนแก้ไข ให้เพิ่มป้ายเตือนพื้นที่อับอากาศ



หลังแก้ไข จัดทำป้ายเตือนพื้นที่อับอากาศ



ก่อนแก้ไข ให้จัดวางวัสดุ/สิ่งของให้เป็นระเบียบ



หลังแก้ไข จัดวางวัสดุ/สิ่งของให้เป็นระเบียบ

การจัดการด้านสิ่งแวดล้อม

การตรวจวัดคุณภาพสิ่งแวดล้อม ด้านคุณภาพอากาศ และระดับเสียง

- CC1/1 (ITD) จะมีการตรวจวัดคุณภาพสิ่งแวดล้อม 3 วัน ต่อเนื่องทุก 3 เดือน ในช่วงการก่อสร้างทั่วไปโดยจะมีการตรวจวัดครั้งต่อไปในวันที่ 2 - 5 สิงหาคม 2561 อยู่ระหว่างรอการตรวจวัด
- CC1/2 (PCS) การตรวจวัดคุณภาพสิ่งแวดล้อม 3 วัน ต่อเนื่องทุก 3 เดือน ในช่วงการก่อสร้างทั่วไป โดยผลการตรวจวัดคุณภาพสิ่งแวดล้อมในช่วงระหว่างวันที่ 1 - 4 ก.ค. 2561 คุณภาพอากาศ และระดับเสียงในพื้นที่ก่อสร้าง PCS และบริเวณชุมชนคลองหนองตะกั่ว มีค่าอยู่ในเกณฑ์มาตรฐาน
- CC3 (SGI) จะมีการตรวจวัดคุณภาพสิ่งแวดล้อม 3 วัน ต่อเนื่องทุก 3 เดือน ในช่วงการก่อสร้างทั่วไปโดยจะมีการตรวจวัดครั้งต่อไปในวันที่ 2 - 5 สิงหาคม 2561 อยู่ระหว่างรอการตรวจวัด

การจัดการด้านสิ่งแวดล้อม

ภาพกิจกรรมงานด้านสิ่งแวดล้อม CC1/1

ฉีดพรมน้ำในพื้นที่ก่อสร้าง



การเก็บขยะในพื้นที่ก่อสร้าง



การทำความสะอาดถนน



จัดเก็บวัสดุกีดขวางทางระบายน้ำ



การเก็บขยะรอบแนวรั้ว



การทำความสะอาดอุโมงค์

การจัดการด้านสิ่งแวดล้อม

ภาพกิจกรรมงานด้านสิ่งแวดล้อม CC1/2

การทำความสะอาดถนนในบริเวณพื้นที่ก่อสร้าง



ปรับปรุงรางระบายน้ำบ้านพักคนงาน



ทำความสะอาดพื้นที่ทำงานอุโมงค์



ปรับปรุงระบบบำบัดน้ำเสียบ้านพักคนงาน



ประชุมสิ่งแวดล้อม



กำจัดวัชพืชในทางระบายน้ำ



การจัดการด้านสิ่งแวดล้อม

ภาพกิจกรรมด้านสิ่งแวดล้อม CC3

ฉีดพรมน้ำในพื้นที่ก่อสร้าง



การทำความสะอาดถนน



กำจัดวัชพืชรอบห้องน้ำ



ติดตั้งตะแกรงดักขยะ



จัดเก็บเศษวัสดุก่อสร้างในพื้นที่ก่อสร้าง



ทำความสะอาดรางระบายน้ำบ้านพักคนงาน