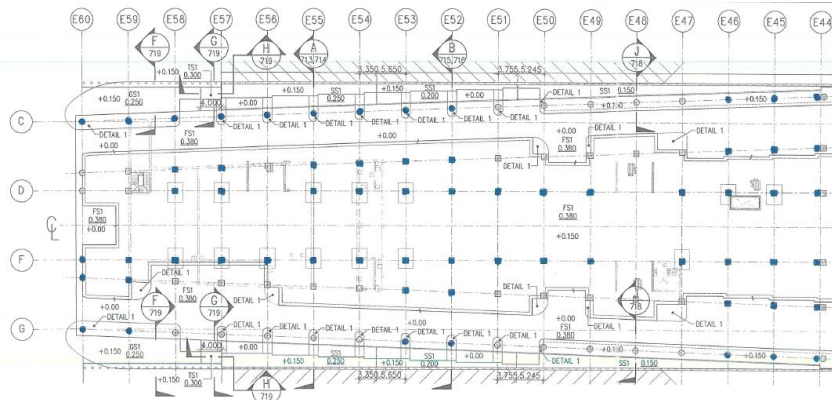


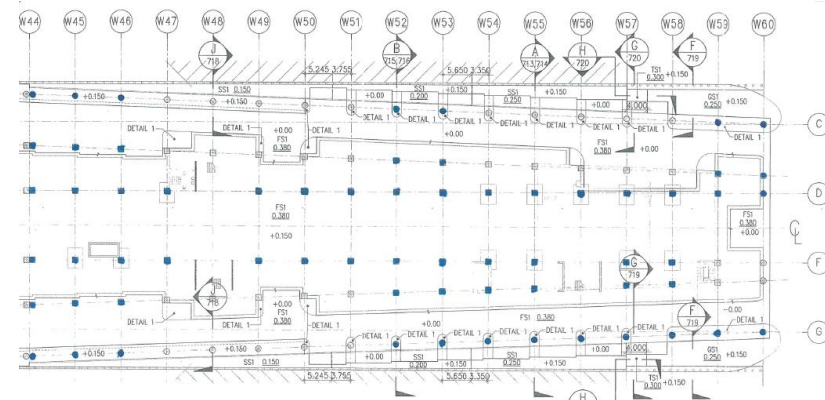
ความคืบหน้าของการดำเนินงาน CC1/2 ณ สิ้นเดือนกรกฎาคม 2561

งานก่อสร้างโครงสร้างเสา Zone 1 และ Zone 7 (SAT-1)

พื้นที่	จำนวนเสาทั้งหมด(ต้น)	จำนวนที่ทำได้(ต้น)	คิดเป็น %
Zone 1 (GL.E60-E44)	98	64*	65.3 %
Zone 7 (GL.W44-W60)	98	64*	65.3 %



Zone 1 (GL.E60-E40)



Zone 7 (GL.W40-W60)

■ เสาที่ทำได้

*ข้อมูลถึงวันที่ 25 กรกฎาคม 2561

ความคืบหน้าของการดำเนินงาน CC1/2 ณ สิ้นเดือนกรกฎาคม 2561

งานก่อสร้างโครงสร้างเสา Zone 1 และ Zone 7 (SAT-1)



ความคืบหน้าของการดำเนินงาน CC1/2 ณ สิ้นเดือนกรกฎาคม 2561

งานก่อสร้างกำแพงคอนกรีตบล็อกในพื้นที่อุโมงค์

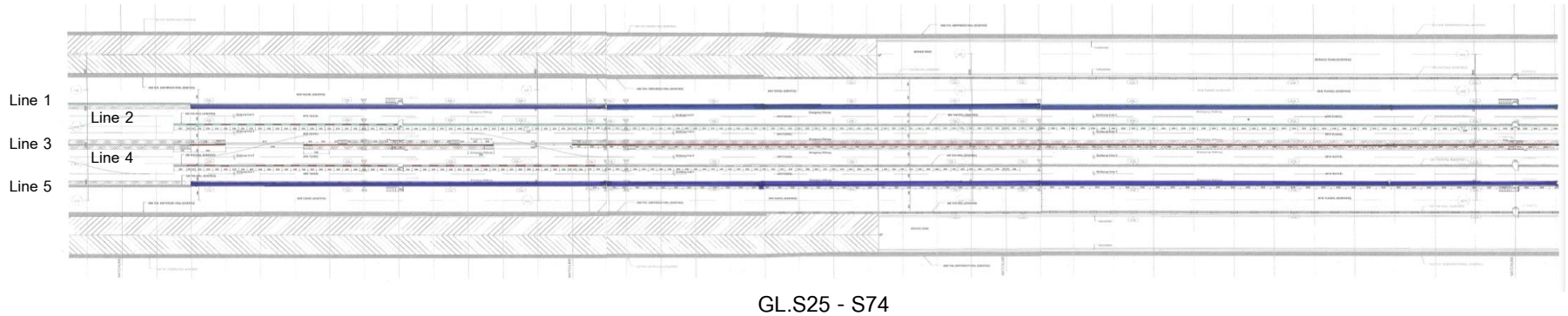
งานก่อสร้าง	ปริมาณทั้งหมด (ตร.ม.)	ปริมาณที่ทำได้ (ตร.ม.)	คิดเป็น %
GL.S25-S102 (Existing Tunnel)	14,300	11,311	79.1
GL.S102-124 (New Tunnel ด้านเหนือ)	6,380	1,860	29.1
GL.S147-195 (New Tunnel ด้านใต้)	13,440	-	-


งานฉาบปูน	ปริมาณทั้งหมด (ตร.ม.)	ปริมาณที่ทำได้ (ตร.ม.)	คิดเป็น %
GL.S25-S102 (Existing Tunnel)	28,600	12,414	43.4
GL.S102-124 (New Tunnel ด้านเหนือ)	12,760	448	3.5
GL.S147-195 (New Tunnel ด้านใต้)	26,880	-	-


*ข้อมูลถึงวันที่ 25 กรกฎาคม 2561

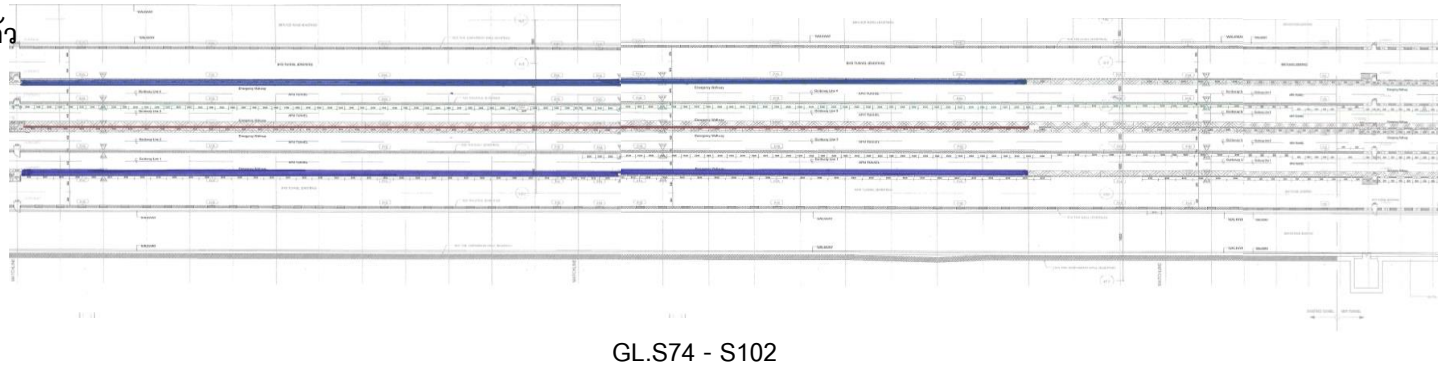
ความคืบหน้าของการดำเนินงาน CC1/2 ณ สิ้นเดือนกรกฎาคม 2561

แบบแสดงความก้าวหน้างานก่ออิฐของ CC1/2 (Existing Tunnel) GL.S25 - S102



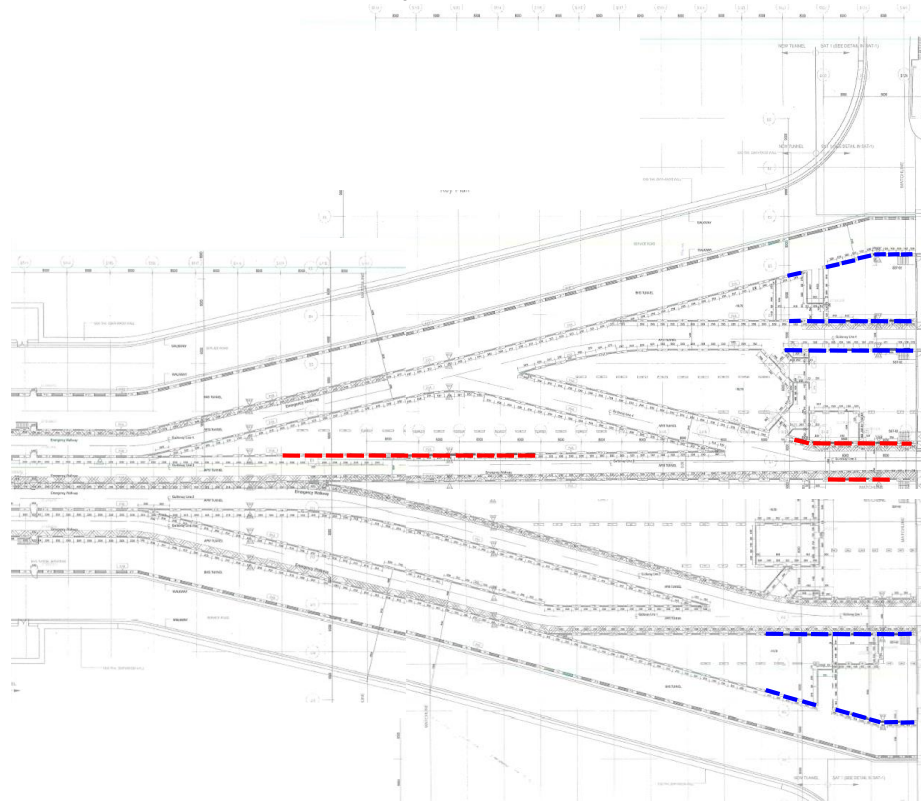
 แนวที่ก่ออิฐและฉาบปูนแล้ว

 แนวที่ก่ออิฐแล้ว



ความคืบหน้าของการดำเนินงาน CC1/2 ณ สิ้นเดือนกรกฎาคม 2561

แบบแสดงความก้าวหน้างานก่ออิฐของ CC1/2 (New Tunnel ด้านเหนือ) GI.S102-



■ แนวที่ก่ออิฐและฉาบปูนแล้ว

■ แนวที่ก่ออิฐแล้ว

ความคืบหน้าของการดำเนินงาน CC1/2 ณ สิ้นเดือนกรกฎาคม 2561

งานก่อสร้างกำแพงคอนกรีตบล็อก (South Tunnel)



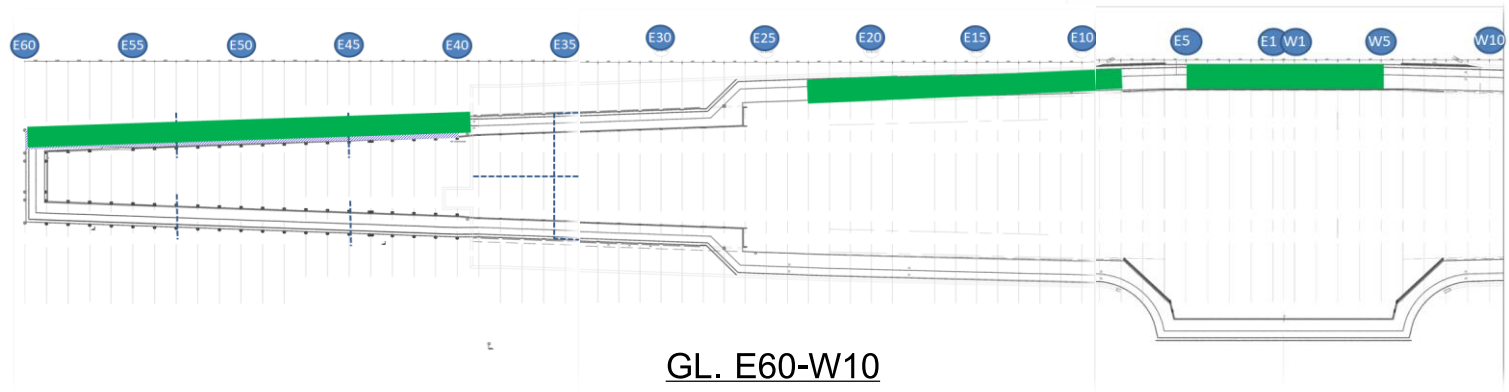
ความคืบหน้าของการดำเนินงาน CC1/2 ณ สิ้นเดือนกรกฎาคม 2561


งานระบบที่ดำเนินการติดตั้งใน Utility Tunnel

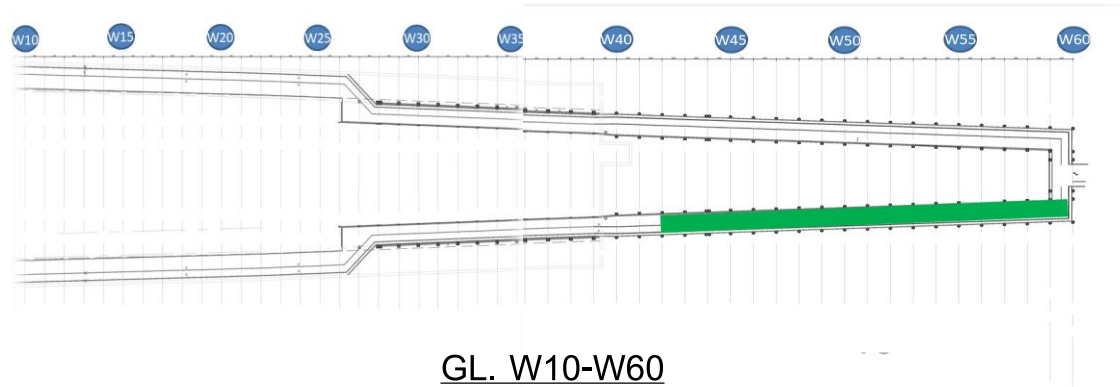
ลำดับ	รายการ	ปริมาณงานทั้งหมด (เส้น)	ติดตั้งแล้ว (เส้น)	คิดเป็น %
1.	ท่อ Sawage Pipe & CW			
	- ท่อเหล็กหล่อ (CIP)	1854	251	13.5 %
	- ท่อ GSP	381	178	46.7 %
2.	ท่อ Chilled Water			
	- ท่อเหล็ก Ø 16"	125	-	-
	- ท่อเหล็ก Ø 20"	91	-	-
	- ท่อเหล็ก Ø 24"	754	47	6.2 %

*ข้อมูลถึงวันที่ 25 กรกฎาคม 2561

ความคืบหน้าของการดำเนินงาน CC1/2 ณ สิ้นเดือนกรกฎาคม 2561



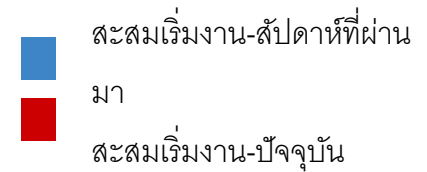
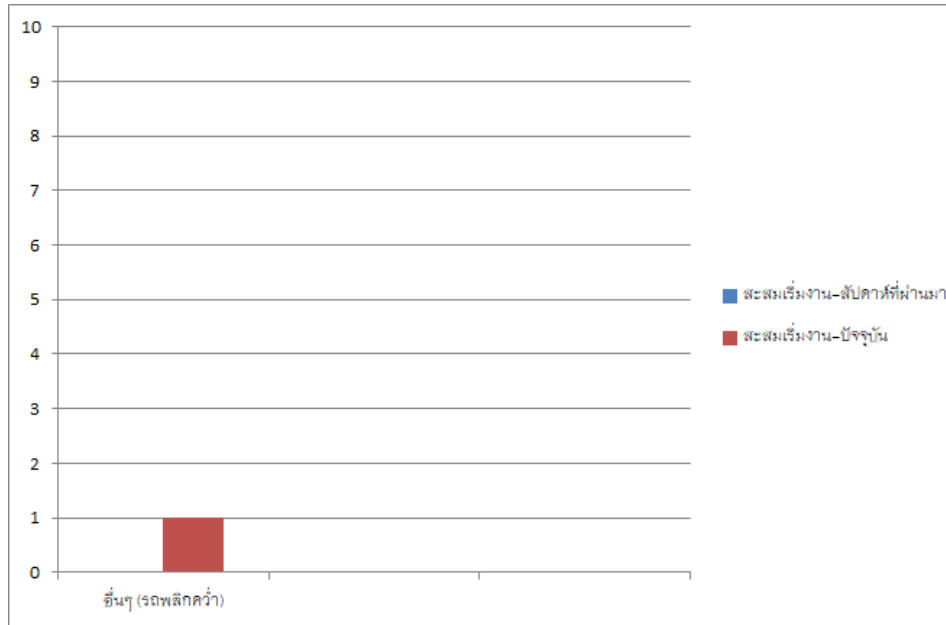
 บริเวณที่ติดตั้งท่อ Sewage และ ท่อ Chilled Water แล้ว



ความปลอดภัย และการรักษาความปลอดภัย CC1/2

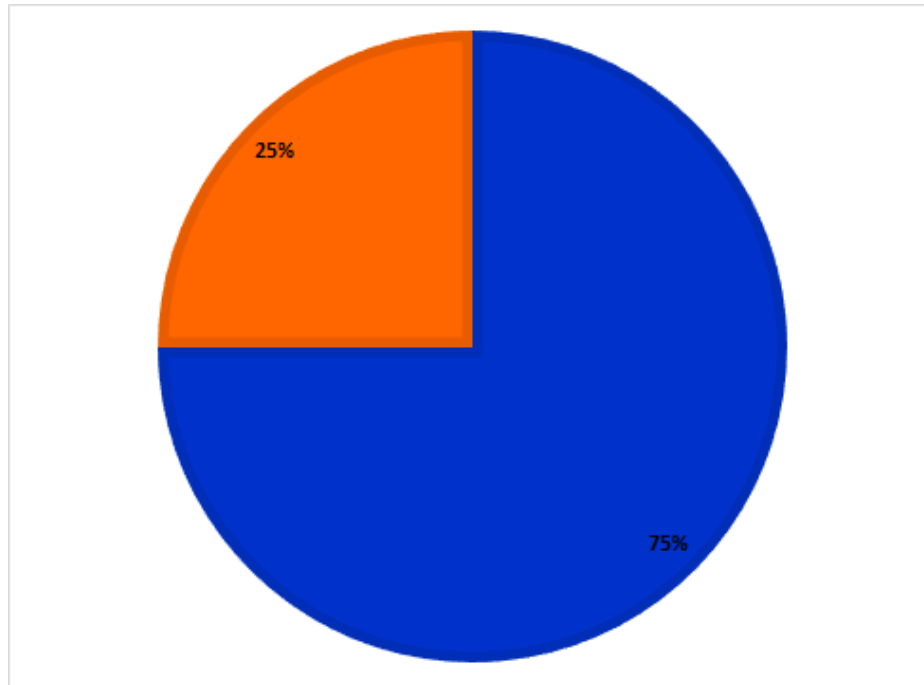
ความปลอดภัย และการรักษาความปลอดภัย CC1/2

สรุปสถิติการเกิดอุบัติเหตุภายในพื้นที่การก่อสร้าง ของ CC1/2



ความปลอดภัย และการรักษาความปลอดภัย CC1/2

สรุปสถิติการเกิดอุบัติเหตุภายในพื้นที่การก่อสร้าง ของ CC1/2



ระดับเล็กน้อย	3
กรณี	
ปานกลาง	0
กรณี	
ระดับสูง	1
กรณี	
ระดับสูงมาก	0
กรณี	
ทรัพย์สินเสียหาย	0
กรณี	