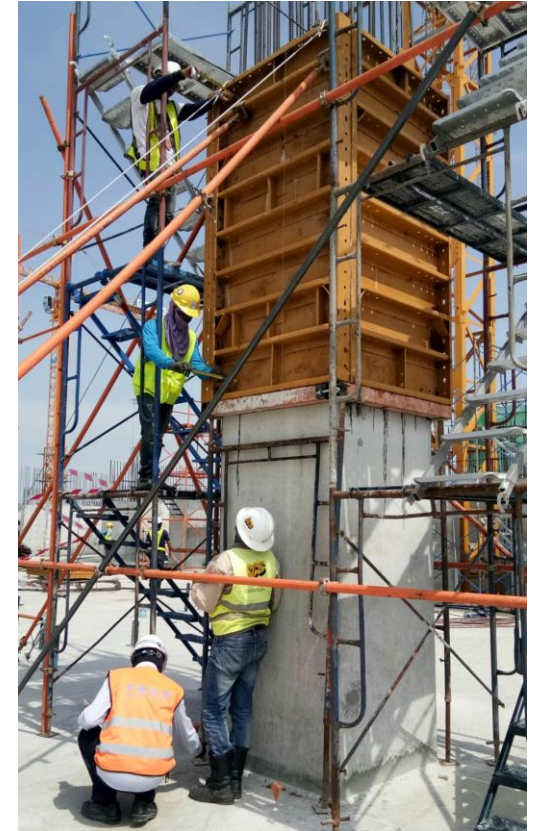


ความคืบหน้าของการดำเนินงาน CC1/2 ณ สิ้นเดือนมิถุนายน 2561

รายการเอกสารที่ต้องส่ง	กำหนดส่ง ภายใน วันที่	สถานะ	PCS	SCS	AOT
แผนงานก่อสร้าง	7 เม.ย. 61	ตามกำหนด	6 มิ.ย. 61	อยู่ระหว่างพิจารณา	
ผังโครงสร้างองค์กร	23 ก.ย. 60	ล่าช้า 83 วัน	8 มี.ค. 61	27 มี.ค. 61	อยู่ระหว่างพิจารณา

ความคืบหน้าของการดำเนินงาน CC1/2 ณ สิ้นเดือนมิถุนายน 2561

งานก่อสร้างโครงสร้างเสา Zone 1 และ Zone 7 (SAT-1)



ความพร้อมในการเข้าพื้นที่ทำงาน CC1/2

ตารางแสดงจำนวนคนงานที่ปฏิบัติงานในพื้นที่ SAT-1 ที่ Zone 1 และ Zone 7

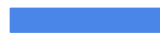
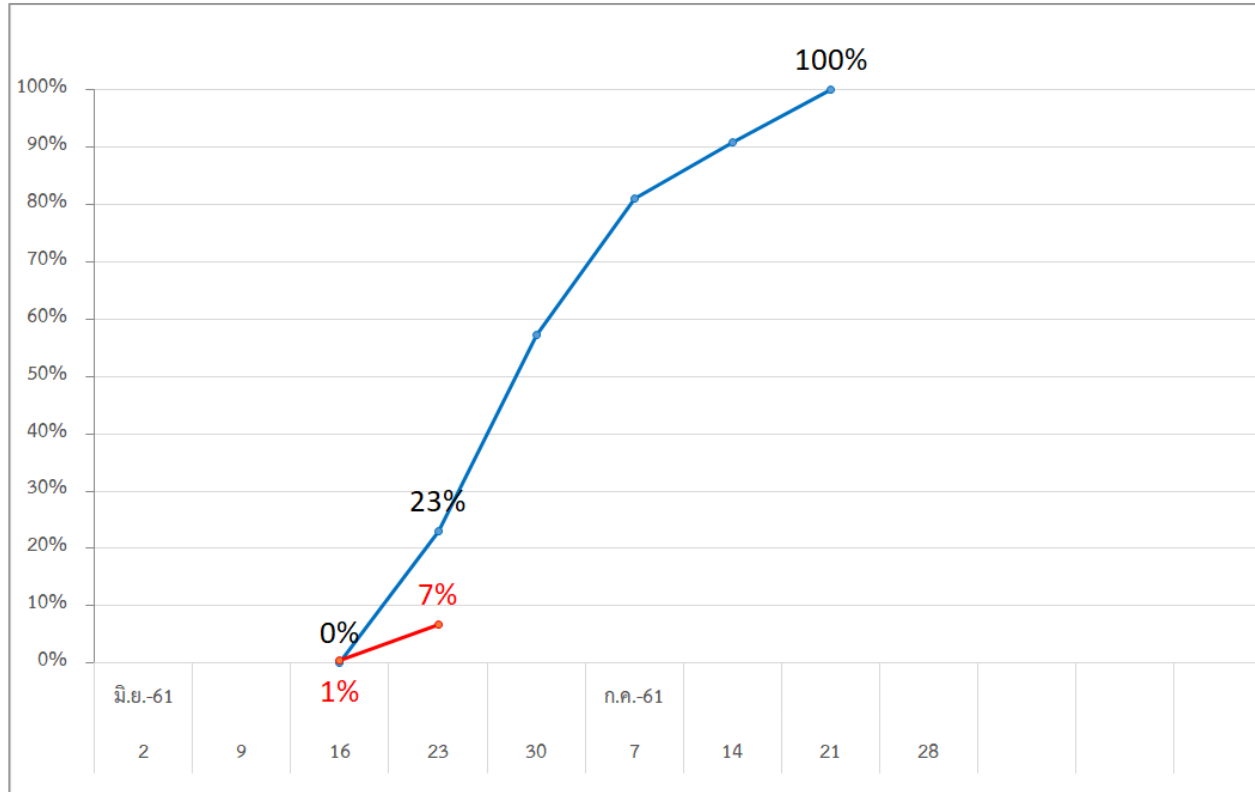
วัน/เดือน/ปี	17 มิ.ย. 61	18 มิ.ย. 2561	19 มิ.ย. 2561	20 มิ.ย. 2561	21 มิ.ย. 2561	22 มิ.ย. 2561	23 มิ.ย. 2561
ตำแหน่ง	(คน)	(คน)	(คน)	(คน)	(คน)	(คน)	(คน)
Engineer	5	5	6	7	7	7	8
Safety	3	3	3	3	3	6	6
Foreman/Headman	6	6	8	9	9	9	9
Technicain	3	3	4	-	-	3	-
Surveyor	3	3	3	3	3	3	3
Labor	55	55	80	83	128	128	124
จำนวนทั้งหมด	75	75	104	105	150	156	150

ความพร้อมในการเข้าพื้นที่ทำงาน CC1/2

ตารางแสดงเครื่องจักรที่ปฏิบัติงานในพื้นที่ SAT-1 ที่ Zone 1 และ Zone 7

วัน/เดือน/ปี ตำแหน่ง	17 มิ.ย. 61 (เครื่อง/คัน)	18 มิ.ย. 2561 (เครื่อง/คัน)	19 มิ.ย. 2561 (เครื่อง/คัน)	20 มิ.ย. 2561 (เครื่อง/คัน)	21 มิ.ย. 2561 (เครื่อง/คัน)	22 มิ.ย. 2561 (เครื่อง/คัน)	23 มิ.ย. 2561 (เครื่อง/คัน)
Mobile Crane	3	3	3	3	3	3	3
Dump Truck	1	1	2	2	2	2	2
Water Truck	-	-	-	-	-	1	1
Generator	2	2	2	2	2	2	2
Trailer	2	2	2	2	2	2	2
Pick Up	2	3	3	3	3	3	3
จำนวนทั้งหมด	10	11	12	12	12	13	13

ความก้าวหน้ารวมงานเสา SAT-1 ชั้น G โซน 1 และ 7



Pl 

ความคืบหน้าของการดำเนินงาน CC1/2

งานก่อสร้างกำแพงคอนกรีตบล็อก (South Tunnel)



ความพร้อมในการเข้าพื้นที่ทำงาน CC1/2

ตารางแสดงจำนวนคนงานที่ปฏิบัติงานในพื้นที่ South Tunnel

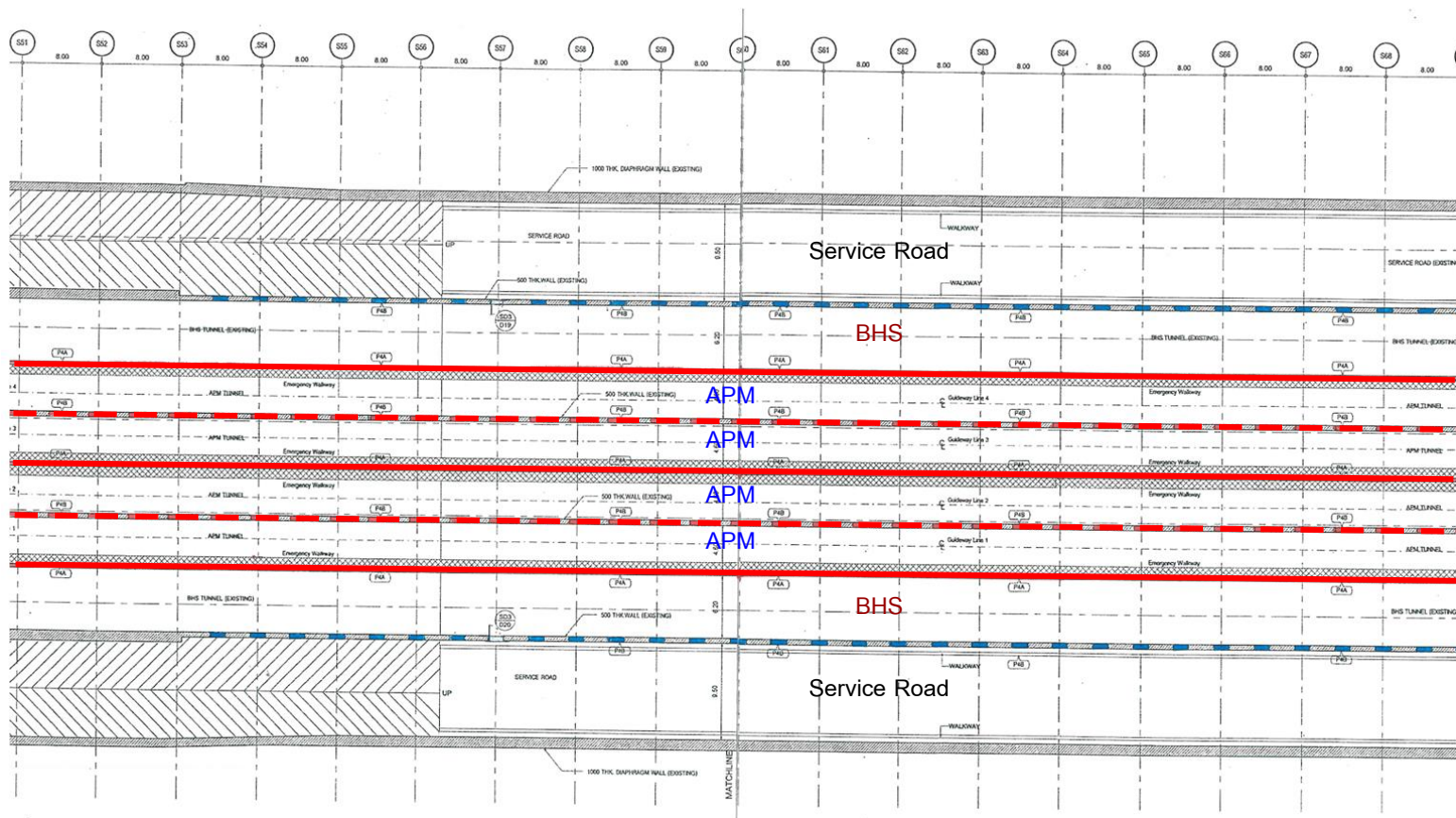
วัน/เดือน/ปี	17 มิ.ย. 61	18 มิ.ย. 2561	19 มิ.ย. 2561	20 มิ.ย. 2561	21 มิ.ย. 2561	22 มิ.ย. 2561	23 มิ.ย. 2561
ตำแหน่ง	(คน)	(คน)	(คน)	(คน)	(คน)	(คน)	(คน)
Engineer	6	6	6	6	6	6	6
Safety	1	1	1	1	1	1	1
Foreman/Headman/ Store Keeper	10	10	10	10	10	10	10
Surveyor	2	2	2	2	2	2	2
Labor	235	235	235	235	235	235	235
จำนวนทั้งหมด	254	254	254	254	254	254	254

ความพร้อมในการเข้าพื้นที่ทำงาน CC1/2

ตารางแสดงเครื่องจักรที่ปฏิบัติงานในพื้นที่ South Tunnel

วัน/เดือน/ปี ตำแหน่ง	17 มิ.ย. 61 (เครื่อง/คัน)	18 มิ.ย. 2561 (เครื่อง/คัน)	19 มิ.ย. 2561 (เครื่อง/คัน)	20 มิ.ย. 2561 (เครื่อง/คัน)	21 มิ.ย. 2561 (เครื่อง/คัน)	22 มิ.ย. 2561 (เครื่อง/คัน)	23 มิ.ย. 2561 (เครื่อง/คัน)
Mobile Crane	1	1	1	1	1	1	1
Mortar MIX	2	2	2	2	-	3	2
Hiab Truck	-	-	-	-	-	-	-
Fork lift	-	-	-	-	-	-	-
Pick Up	3	3	3	3	-	3	3
จำนวนทั้งหมด	6	6	6	6	1	7	6

แนวกำแพงคอนกรีตบล็อกที่ CC1/2 ดำเนินการ



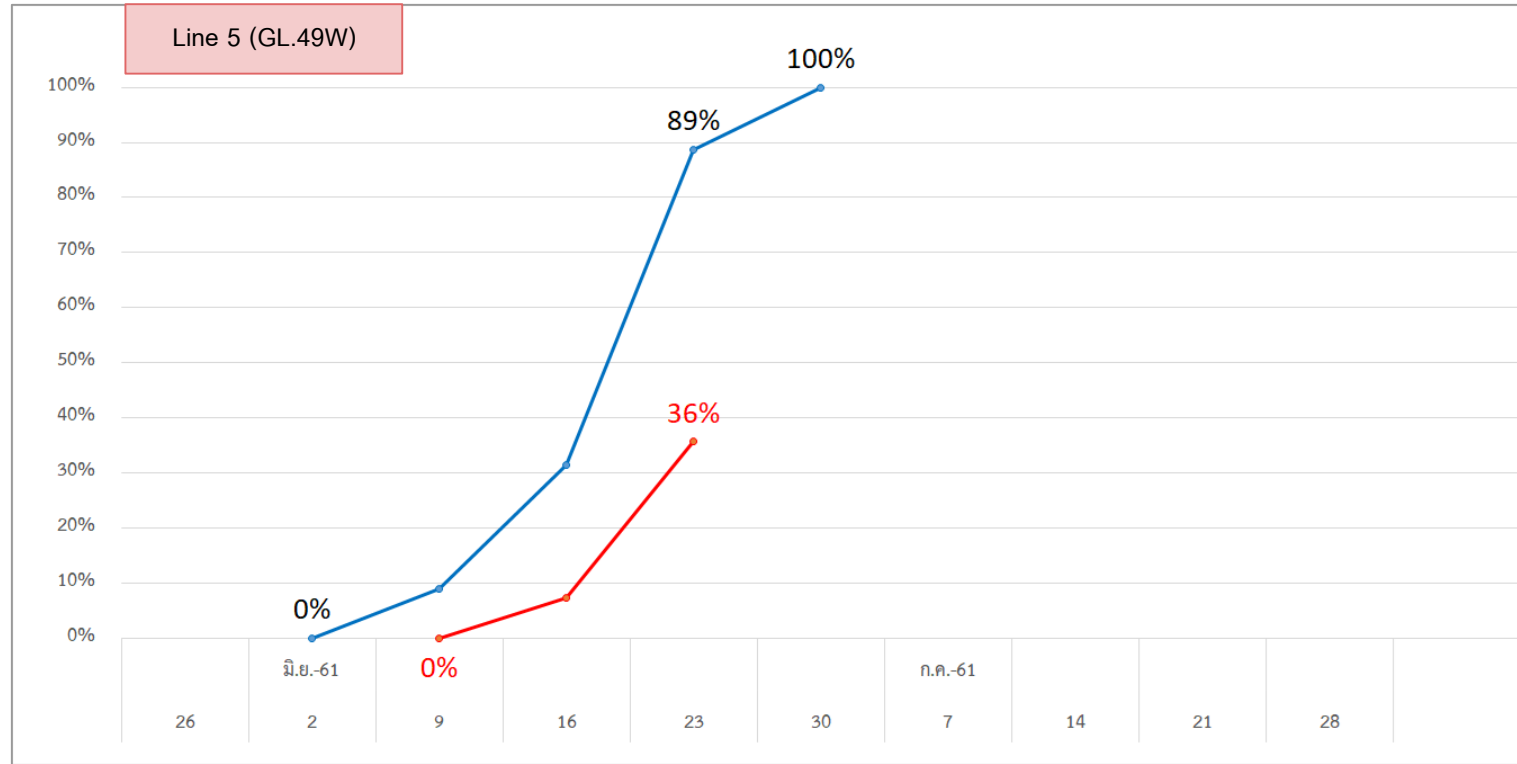
- Line 1 (GL.49E)
- Line 2 (GL.50E)
- Line 3 (Center)
- Line 4 (GL.50W)
- Line 5 (GL.49W)

ความก้าวหน้ารวมงานกำแพงคอนกรีตบล็อก GL.S24-S102 (งานก่อ)



Planned

ความก้าวหน้างานกำแพงคอนกรีตบล็อก GL.S24-S102 (งานฉาบ)

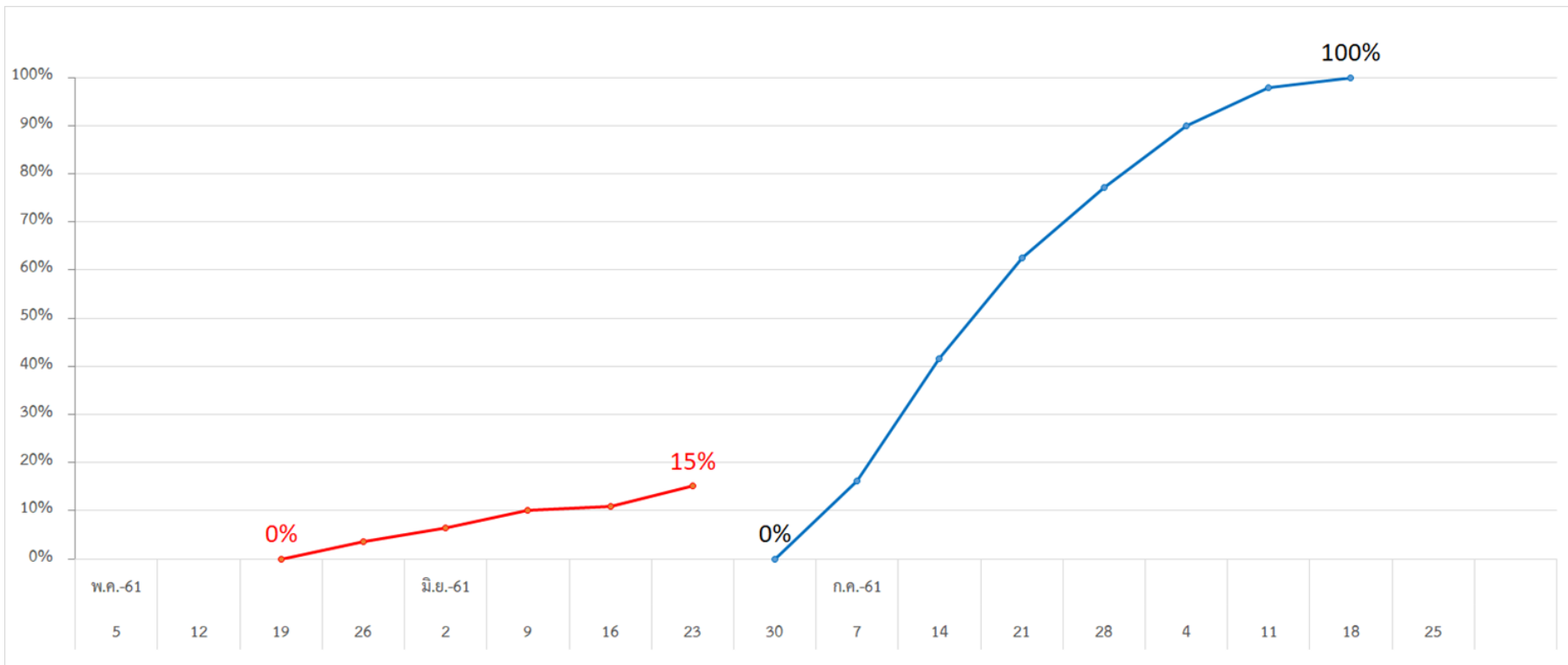


Plan



Actual¹

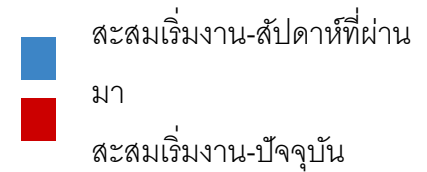
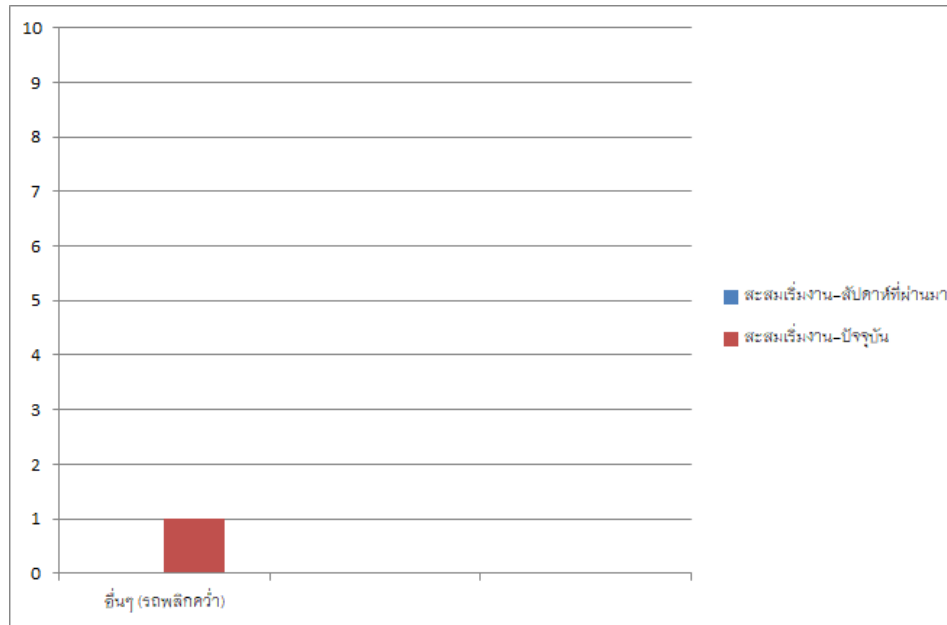
ความก้าวหน้ารวมงานกำแพงคอนกรีตบล็อก GL.S102-S124 (งานก่อ)



ความปลอดภัย และการรักษาความปลอดภัย CC1/2

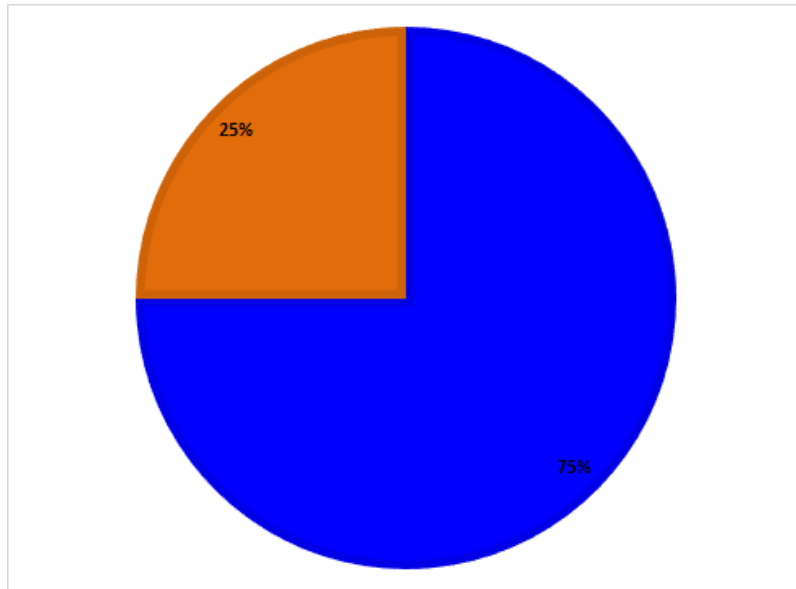
ความปลอดภัย และการรักษาความปลอดภัย CC1/2

สรุปสถิติการเกิดอุบัติเหตุภายในพื้นที่การก่อสร้าง ของ CC1/2



ความปลอดภัย และการรักษาความปลอดภัย CC1/2

สรุปสถิติการเกิดอุบัติเหตุภายในพื้นที่การก่อสร้าง ของ CC1/2



ระดับเล็กน้อย	3
กรณี	
ปานกลาง	0
กรณี	
ระดับสูง	1
กรณี	
ระดับสูงมาก	0
กรณี	
ทรัพย์สินเสียหาย	0
กรณี	

ความพร้อมในการเข้าพื้นที่ทำงาน CC1/2

ตารางแสดงจำนวนคนที่สามารถเข้าปฏิบัติงานในพื้นที่

เอกสารที่ต้องนำส่ง	จำนวนทั้งหมด(คน)	นำส่งเอกสารแล้ว (คน)	ยังไม่ได้นำส่ง (คน)
บัตรพนักงาน	518	139	379
ประกันสังคม	518	6	512
เอกสารการอบรมที่อัปเดต	159	34	125

ตารางแสดงสถานะรถยก (Folk lift)

ลำดับ	ประเภทเครื่องจักร/เลขที่	สถานะ	แบบตรวจสอบ	ใบอนุญาตผู้ขับ
1	M5AH0262 4	นำส่งเอกสารแล้ว	ครบถ้วน	ครบถ้วน
2	A3AH07500	นำส่งเอกสารแล้ว	ครบถ้วน	ครบถ้วน

*หมายเหตุ รถยก (Folk lift) หน่วยงานมีจำนวน 7 คัน
อีก 5 คัน ให้แก้ไขและนำส่งเอกสารใหม่

ความพร้อมในการเข้าพื้นที่ทำงาน CC1/2

ตารางแสดงสถานะเครื่องจักร ปจ.1

ลำดับ	ประเภทเครื่องจักร	สถานะ	เอกสาร ปจ.	เอกสาร 4 ผู้
1	ปจ.1 No.TC-01 (SAT-1)	นำส่งเอกสารแล้ว	ครบถ้วน	ครบถ้วน
2	ปจ.1 No.TC-02 (SAT-1)	นำส่งเอกสารแล้ว	ครบถ้วน	ครบถ้วน
3	ปจ.1 No.TC-10 (SAT-1)	นำส่งเอกสารแล้ว	ครบถ้วน	ครบถ้วน
4	ปจ.1 No.TC-11 (SAT-1)	นำส่งเอกสารแล้ว	ครบถ้วน	ครบถ้วน
5	ปจ.1 No. TC-12 (Yard)	นำส่งเอกสารแล้ว	ครบถ้วน	ครบถ้วน

ตารางแสดงสถานะเครื่องจักร ปจ.2

ลำดับ	ประเภทเครื่องจักร/ เลขที่	สถานะ	เอกสารที่ ขาด
*1	TM-Z504 S/N A653592	นำส่งเอกสารแล้ว	เอกสารครบถ้วน
2	TC3030BJ4115	นำส่งเอกสารแล้ว	4 ผู้
3	FB518732	นำส่งเอกสารแล้ว	4 ผู้
4	TC4060BH3493	นำส่งเอกสารแล้ว	4 ผู้

หมายเหตุ ลำดับ 1 ออกจากพื้นที่แล้ว
ลำดับ 2 รอเอกสารนำส่ง