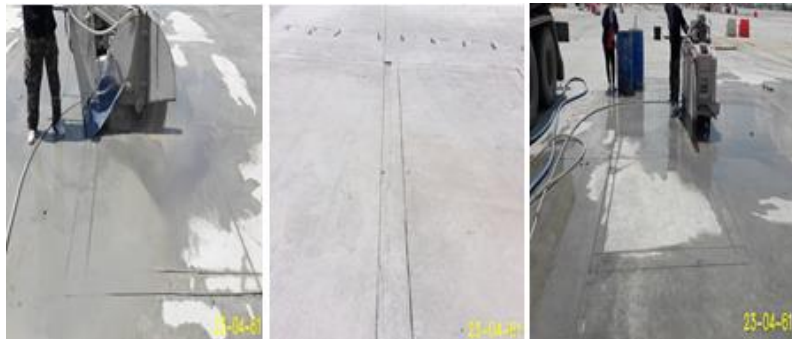


ความก้าวหน้าสะสมของ SCS ณ สิ้นเดือนเมษายน 2561

Package	Plan (ส.ค.-60)	Actual (ส.ค.-60)	Ahead(+) / Delay(-)
% รวมของ SCS	41.71%	26.59%	-15.12%

Quality Assurance / Quality Control

งานตัดรื้อ PQC ออก เนื่องจากเกิดรอยร้าว สัญญา CC1.1



งานทดสอบแท่นตัวอย่างคอนกรีต SAT-1 และ PQC สัญญา CC1.1



ทดสอบแท่นตัวอย่าง Trial mix สัญญา CC1.2



ทดสอบท่อเสี้ยน HDPE 355 มม. สัญญา CC3



การจัดการด้านความปลอดภัย

ภาพกิจกรรมความปลอดภ้ยๆ ของ CC1/1

Morning Talk



ตรวจสอบ Tower crane



จัดทำราวกันตกเพิ่มเติม



ตรวจสอบความปลอดภัยในพื้นที่
เสี่ยง



ตรวจสอบอุปกรณ์การยก



ตรวจอุปกรณ์ PPE



ติดป้ายความปลอดภัย
เพิ่มเติม



กิจกรรม 5 ส

การจัดการด้านความปลอดภัย

ภาพกิจกรรมความปลอดภัยฯ ของ CC1/1



ก่อนแก้ไข ให้ใช้แผ่นรองขาเครน



หลังแก้ไข จัดให้มีแผ่นรองขาเครน



ก่อนแก้ไข ให้จัดทำราวกันตกนั่งร้าน



หลังแก้ไข จัดทำราวกันตกนั่งร้าน

การจัดการด้านความปลอดภัย

ภาพกิจกรรมความปลอดภัยฯ ของ CC3

Morning Talk



ป้ายเตือนความปลอดภัยฯ
ต่างๆ



ตรวจเช็คอุปกรณ์
ไฟฟ้า



กิจกรรม 5 ส



ตรวจเช็คถังดับเพลิง



การกั้นพื้นที่ต่างระดับ



ตรวจเช็คตู้ไฟฟ้า



การทำงานในพื้นที่อับ
อากาศ

การจัดการด้านความปลอดภัย

ภาพกิจกรรมความปลอดภัยฯ ของ CC3



ก่อนแก้ไข ให้ปิดช่องเปิดเพื่อความปลอดภัย



หลังแก้ไข จัดทำการปิดช่องเปิด

รายการที่ CC3 ยังไม่ทำการแก้ไข เช่น



ก่อนแก้ไข ให้บังอเหล็กแหลม



ก่อนแก้ไข สภาพนี้ยังไม่ปลอดภัย

การจัดการด้านความปลอดภัย

ภาพกิจกรรมความปลอดภัยฯ ของ CC1/2

Morning Talk



ตรวจสอบรถยก



กั้นพื้นที่เสี่ยงเขตไฟฟ้า



กิจกรรม 5 ส



ตรวจสอบนั่งร้าน



ตรวจเช็คตู้ไฟฟ้า



จัดทำราวกันตกนั่งร้าน



ตรวจอุปกรณ์ PPE



การจัดการด้านความปลอดภัย

ภาพกิจกรรมความปลอดภัยฯ ของ CC1/2



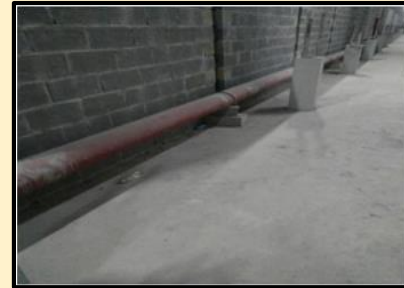
ก่อนแก้ไข ให้จัดทำหลังคาและพื้นคอนกรีต สำหรับที่
พักขยะ



หลังแก้ไข จัดทำหลังคาและพื้นคอนกรีต สำหรับที่พั
กขยะ



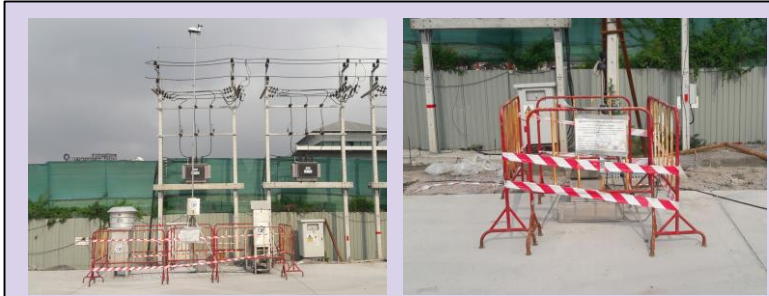
ก่อนแก้ไข ให้จัดเก็บเศษวัสดุและอุปกรณ์ให้
เรียบร้อย



หลังแก้ไข จัดเก็บเศษวัสดุและอุปกรณ์ให้เรียบร้อย

การจัดการด้านสิ่งแวดล้อม

- ผลตรวจวัดฝุ่นละออง และเสียง ในช่วงวันที่ 29 มีนาคม - 1 เมษายน 2561 บริเวณพื้นที่ก่อสร้าง ITD และโรงเรียนวัดกิ่งแก้วมีค่าอยู่ในเกณฑ์มาตรฐาน



จุดตรวจวัดบริเวณพื้นที่ก่อสร้าง ITD



จุดตรวจวัดบริเวณโรงเรียนวัดกิ่งแก้ว