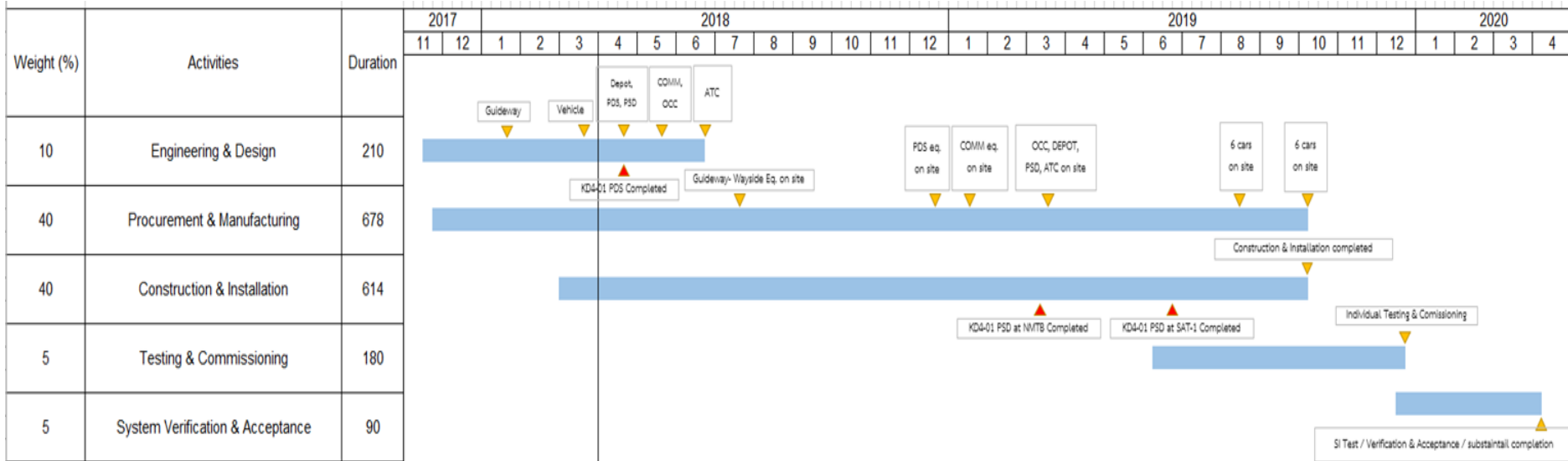


ความก้าวหน้าของการดำเนินงาน CC4 ณ สิ้นเดือนเมษายน 2561

รายการเอกสาร	กำหนดส่ง ภายในวันที่	สถานะ (ถึง 21 เม.ย. 61)	IRTV	SCS	AOT
แผนการดำเนินงาน (Work Schedule BL0)	9 ธ.ค. 60	ล่าช้า 38 วัน	3 มี.ค. 61 (แก้ไขครั้งที่ 1)	31 มี.ค. 61 (แก้ไขและส่งใหม่)	-
ประกันภัยของโครงการ (CAR)	19 ธ.ค. 60	ล่าช้า 94 วัน	23 มี.ค. 61	31 มี.ค. 61 (แก้ไขและส่งใหม่)	- (อยู่ระหว่างพิจารณา)
แผนการบริหารโครงการ (Project Management Plan)	19 ธ.ค. 60	ล่าช้า 80 วัน	9 มี.ค. 61	19 มี.ค. 61 (แก้ไขและส่งใหม่)	-
แผนความปลอดภัย (Safety Plan)	-	-	3 เม.ย. 61 (แก้ไขครั้งที่ 2)	16 เม.ย. 61 (แก้ไขและส่งใหม่)	-
แผนงานการส่งเอกสาร (Submittal List)	19 ธ.ค. 60	ล่าช้า 70 วัน	27 ก.พ. 61	10 มี.ค. 61 (แก้ไขและส่งใหม่)	-

ความก้าวหน้าของการดำเนินงาน CC4 ณ สิ้นเดือนเมษายน 2561



Baseline Program - Not yet approved (Code 3 - 31 Mar 18)

ประเด็นสำคัญ

ITEM	งาน	ผู้รอบ	สิ่งที่ต้องการ	สถานะ
1	Emergency Walkway	CC1/1	Plan & Profile Alignment	<p>-มีหนังสือแจ้งยืนยัน การออกแบบ Alignment มาให้ CSC พิจารณา เมื่อวันที่ 2 มีนาคม 61 (ครั้งที่ 3)</p> <p>-CSC ได้พิจารณาและได้ทำการวงสีแดงในส่วนที่ต้อง ยังได้รับการแก้ไขและส่งต่อให้ CC1/1 นำไปใช้เมื่อวันที่ 20 มีนาคม 61</p> <p>-มีหนังสือแจ้งยืนยัน การออกแบบ Alignment มาให้ CSC พิจารณา เมื่อวันที่ 3 เมษายน 61 (ครั้งที่ 4) โดยทาง CC4 ได้ทำการปรับแก้แนววงสีแดงที่ได้เคย ยืนยันไว้แล้ว</p>
2	Traction Substation (TSS)	CC1/2	Power Simulation Analysis	<p>-CC4 ส่งเอกสารรายงานการออกแบบ 4 ฉบับแล้ว</p> <p>SCS กำลังพิจารณาตรวจสอบเพื่อให้ CC1/2 จัดหา อุปกรณ์ TSS ต่อไป</p>

ประเด็นสำคัญ

ITEM	งาน	ผู้ขอ	สิ่งที่ต้องการ	สถานะ
3	OCC & TSS Room Layout	CC1/1		-CC4 ส่งเอกสารรายงานการออกแบบ 4 ฉบับแล้ว CSC กำลังพิจารณาตรวจสอบ เพื่อให้ CC1/2 ตรวจสอบขนาดห้อง TSS และส่งข้อมูลให้ CC1/1 ต่อไป
4	โครงสร้างยึดต่อลมบริเวณ SAT-1 Station	CC1/1 CC1/2	โครงสร้าง Platform Screen Door	-ทำตามแบบโดยการ Interface กับผู้รับจ้าง ก่อสร้าง CC1/1 และผู้รับจ้างก่อสร้าง CC1/2
5	แบบ LAYOUT และค่าระดับ บริเวณ DEPOT WORKSHOP	CC4	ขอปรับผังและลดระดับ บริเวณ DEPOT Workshop	-CC4 มีหนังสือ RFI ถึง DC1 เพื่อขอลดระดับและ ปรับผังบริเวณ DEPOT