

# ความก้าวหน้าสะสมของงานก่อสร้าง CC3 ณ สิ้นเดือนมีนาคม 2561

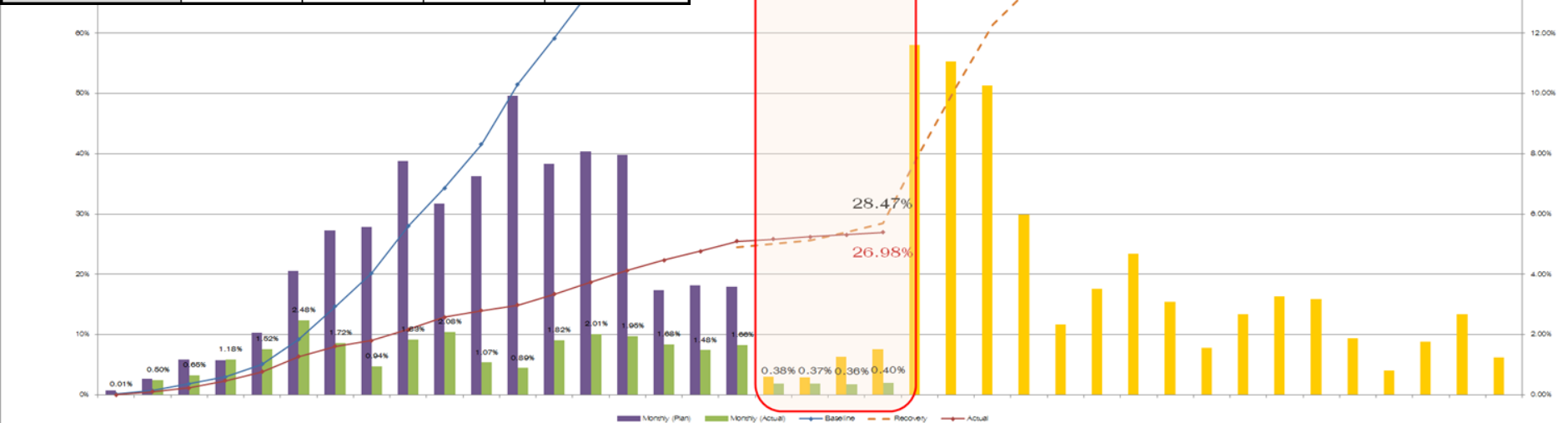
Data Date : 25 Mar. 2018

	W	Plan	Actual	This Week	(+/-)
ไฟฟ้า	74.78	85.26%	16.52%	0.19%	-68.74%
ประปา	20.58	96.82%	61.44%	1.27%	-35.38%
น้ำเสีย	4.64	99.57%	42.72%	0.07%	-56.85%
<b>Total</b>	<b>100</b>	<b>88.30%</b>	<b>26.98%</b>	<b>0.40%</b>	<b>-61.32%</b>

หมายเหตุ : ความล่าช้าเพิ่มขึ้น 0.15% จากสัปดาห์ที่แล้ว (ความล่าช้าปัจจุบันประมาณ 44 สัปดาห์เทียบจากแผนงาน)

# Overall Progress CC3 เดือนมีนาคม 2561

Progress Weekly	3 มี.ค. 61	10 มี.ค. 61	17 มี.ค. 61	25 มี.ค. 61
Recovery Plan	25.10%	25.68%	26.95%	28.47%
Actual	25.85%	26.22%	26.58%	26.98%
+/- (Ahead/Delay)	0.75%	0.54%	-0.37%	-1.49%
Weekly (Plan)	0.60%	0.58%	1.27%	1.52%
Weekly (Actual)	0.38%	0.37%	0.36%	0.40%



Productivity Rate ของ BASO

Actual

Productivity Rate ของ Recovery

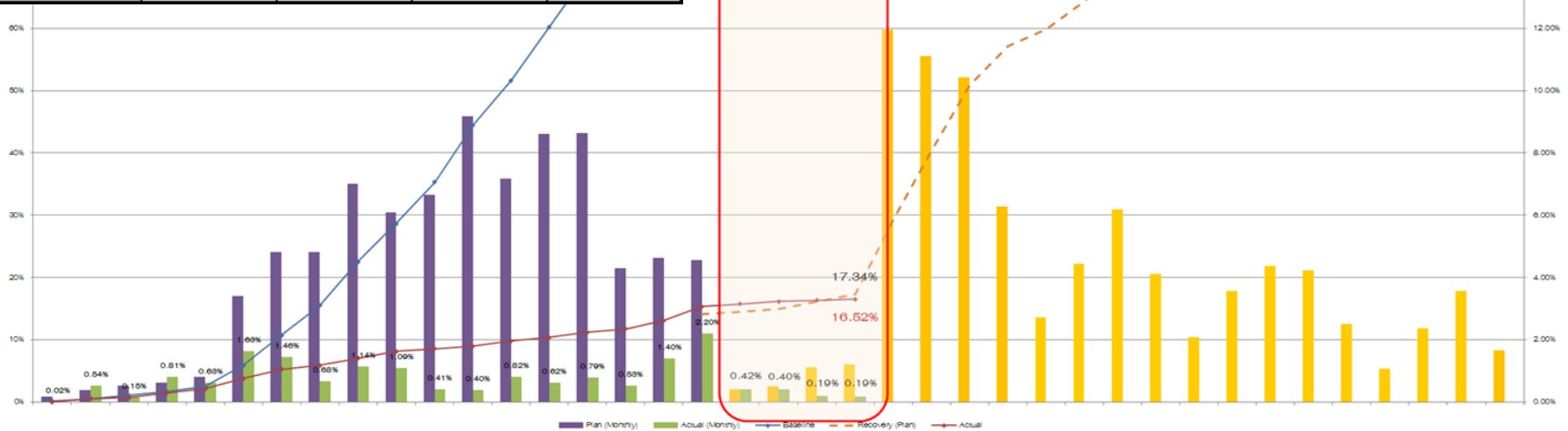
## ความก้าวหน้างานระบบไฟฟ้า

Data Date : 25 Mar. 2018

	W	Plan	Actual	This Week	(+/-)
ระบบไฟฟ้า 115 kV	20.22	100.00%	0.00%	0.00%	-100.00%
อาคาร MTS2	16.49	95.75%	18.89%	0.52%	-76.86%
ระบบไฟฟ้า 24 kV	30.26	70.53%	18.91%	0.18%	-51.62%
ระบบ SCADA	7.63	81.57%	43.66%	0.00%	-37.91%

# Progress งานระบบไฟฟ้า เดือนมีนาคม 2561

Progress Weekly	3 มี.ค. 61	10 มี.ค. 61	17 มี.ค. 61	25 มี.ค. 61
Recovery Plan	14.49%	15.00%	16.11%	17.34%
Actual	15.74%	16.14%	16.33%	16.52%
+/- (Ahead/Delay)	1.25%	1.14%	0.22%	-0.81%
Weekly (Plan)	0.41%	0.51%	1.11%	1.22%
Weekly (Actual)	0.42%	0.40%	0.19%	0.19%

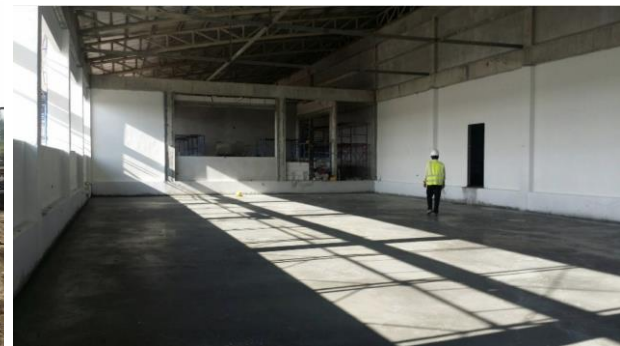


Productivity Rate ของ BASO

Actual

Productivity Rate ของ Recovery

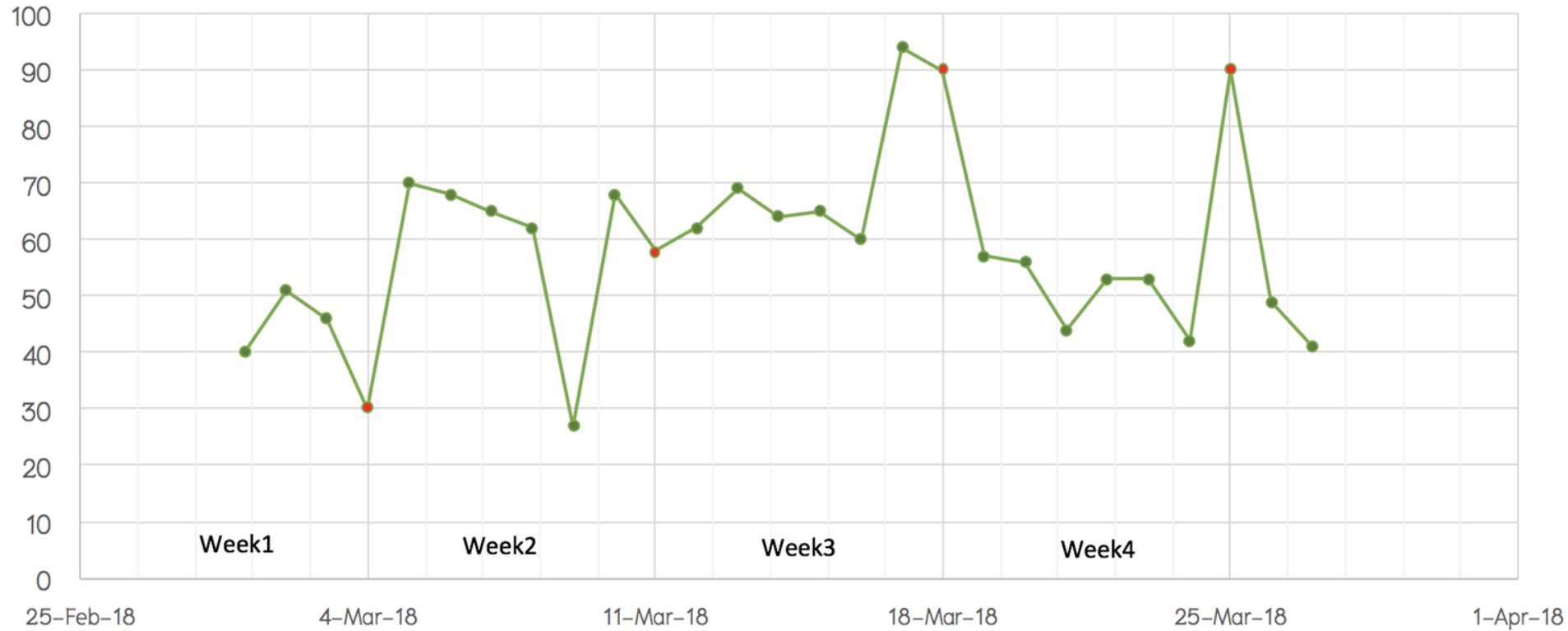
## งานก่อสร้างอาคาร MTS2



### งานก่อสร้างอาคารสถานีไฟฟ้าหลัก หลังที่ 2

งาน	ปริมาณรวม	สะสมเดือนที่แล้ว	ผลงานเดือนนี้	สะสมเดือนนี้
- พื้นที่ชั้นที่ 1	1,640 ตร.ม.	1,615 ตร.ม.	25 ตร.ม.	1,640 ม.
- พื้นที่ชั้นที่ 2	2,088 ตร.ม.	2,076 ตร.ม.	12 ตร.ม.	2,088 ตร.ม.
- ติดตั้งหลังคา	1,872 ตร.ม.	1,872 ตร.ม.	-	1,872 ตร.ม.
- ผิวผนังฉาบปูนเรียบ (อิฐมวลเบา)	5,402 ตร.ม.	4,908 ตร.ม.	452 ตร.ม.	5,360 ตร.ม.
- ผิวผนังฉาบปูนเรียบ (อิฐมวลเบาค้างแผ่น)	434 ตร.ม.	0 ตร.ม.	90 ตร.ม.	90 ตร.ม.

# บันทึกจำนวนคนงาน MTS2 - กุมภาพันธ์ 2561

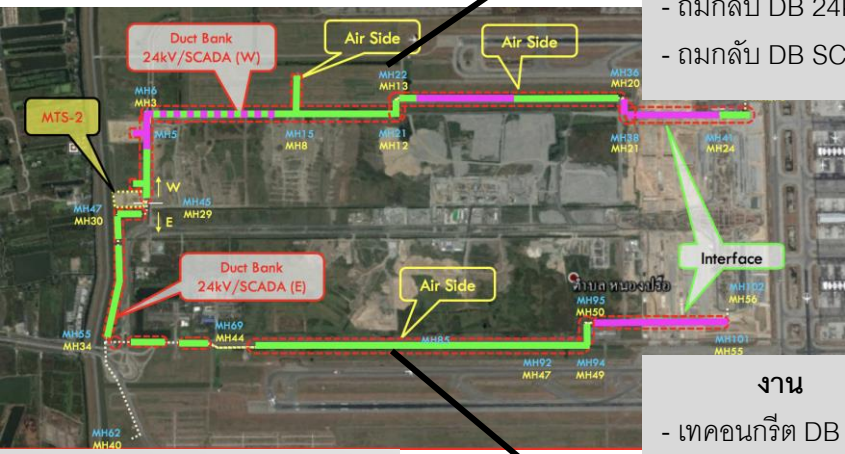


● = วันอาทิตย์

# งานก่อสร้าง DB & MH ของ 24 kV และ SCADA ฝั่ง West & East

## งานก่อสร้าง DB & MH ของ 24 kV และ SCADA ฝั่งตะวันตก

งาน	ปริมาณรวม	สะสมเดือนที่แล้ว	ผลงานเดือนนี้	สะสมเดือนนี้
- เเทคอนกรีต DB 24kV	4,198 ม.	4,181 ม.	-	4,181 ม.
- เเทคอนกรีต DB SCADA	4,162 ม.	3,968 ม.	194 ม.	4,162 ม.
- เเทคอปบ MH 24kV	48 บ่อ	15 บ่อ	23 บ่อ	38 บ่อ
- เเทคอปบ MH SCADA	31 บ่อ	9 บ่อ	13 บ่อ	22 บ่อ
- ถมกลั๊บ DB 24kV	4,198 ม.	991 ม.	350 ม.	1,341 ม.
- ถมกลั๊บ DB SCADA	4,162 ม.	505 ม.	350 ม.	855 ม.



## งานก่อสร้าง DB & MH ของ 24 kV และ SCADA ฝั่งตะวันออก

งาน	ปริมาณรวม	สะสมเดือนที่แล้ว	ผลงานเดือนนี้	สะสมเดือนนี้
- เเทคอนกรีต DB 24kV	5,242 ม.	3,084 ม.	1,120 ม.	4,204 ม.
- เเทคอนกรีต DB SCADA	3,409 ม.	2,029 ม.	300 ม.	2,329 ม.
- เเทคอปบ MH 24kV	57 บ่อ	7 บ่อ	6 บ่อ	13 บ่อ
- เเทคอปบ MH SCADA	29 บ่อ	7 บ่อ	2 บ่อ	9 บ่อ
- ถมทราย DB 24kV	5,242 ม.	542 ม.	-	542 ม.
- ถมทราย DB SCADA	3,409 ม.	550 ม.	-	550 ม.



## DB MH 24kV / SCADA

## MTS2



คอบ่อ MH

เข้าแบบ DB

พื้นบน MH

ก่ออิฐ+เทพื้นชั้น 1



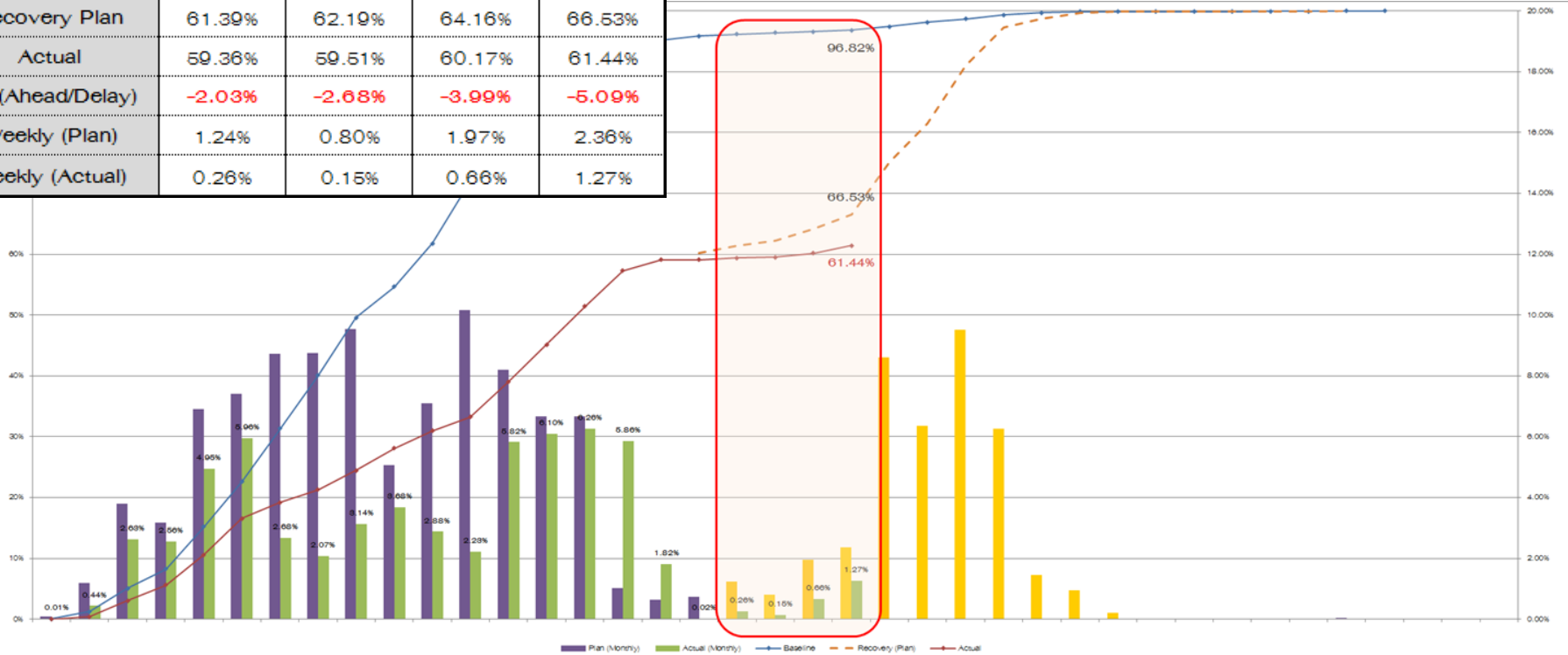
# ความก้าวหน้างานระบบประปา

Data Date : 25 Mar. 2018

	W	Plan	Actual	This Week	(+/-)
ระบบท่อประธาน	2.41	100.00%	82.74%	0.00%	-17.26%
อาคาร WSS2	13.56	95.17%	48.18%	1.92%	-46.99%
ระบบท่อจ่ายน้ำประปา	4.53	100.00%	89.07%	0.00%	-10.93%

# Progress งานระบบประปา เดือนมีนาคม 2561

Progress Weekly	3 มี.ค. 61	10 มี.ค. 61	17 มี.ค. 61	25 มี.ค. 61
Recovery Plan	61.39%	62.19%	64.16%	66.53%
Actual	59.36%	59.51%	60.17%	61.44%
+/- (Ahead/Delay)	-2.03%	-2.68%	-3.99%	-5.09%
Weekly (Plan)	1.24%	0.80%	1.97%	2.36%
Weekly (Actual)	0.26%	0.15%	0.66%	1.27%

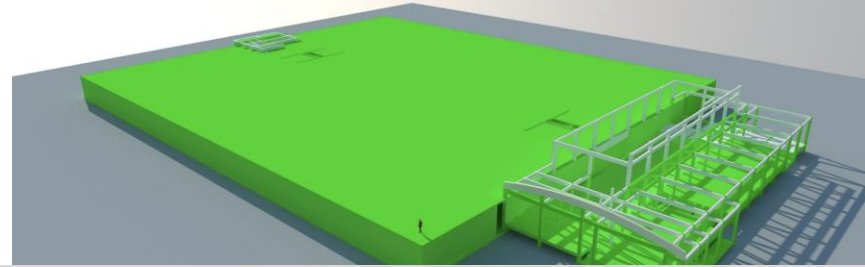


Productivity Rate ของ BAS0

Actual

Productivity Rate ของ Recovery

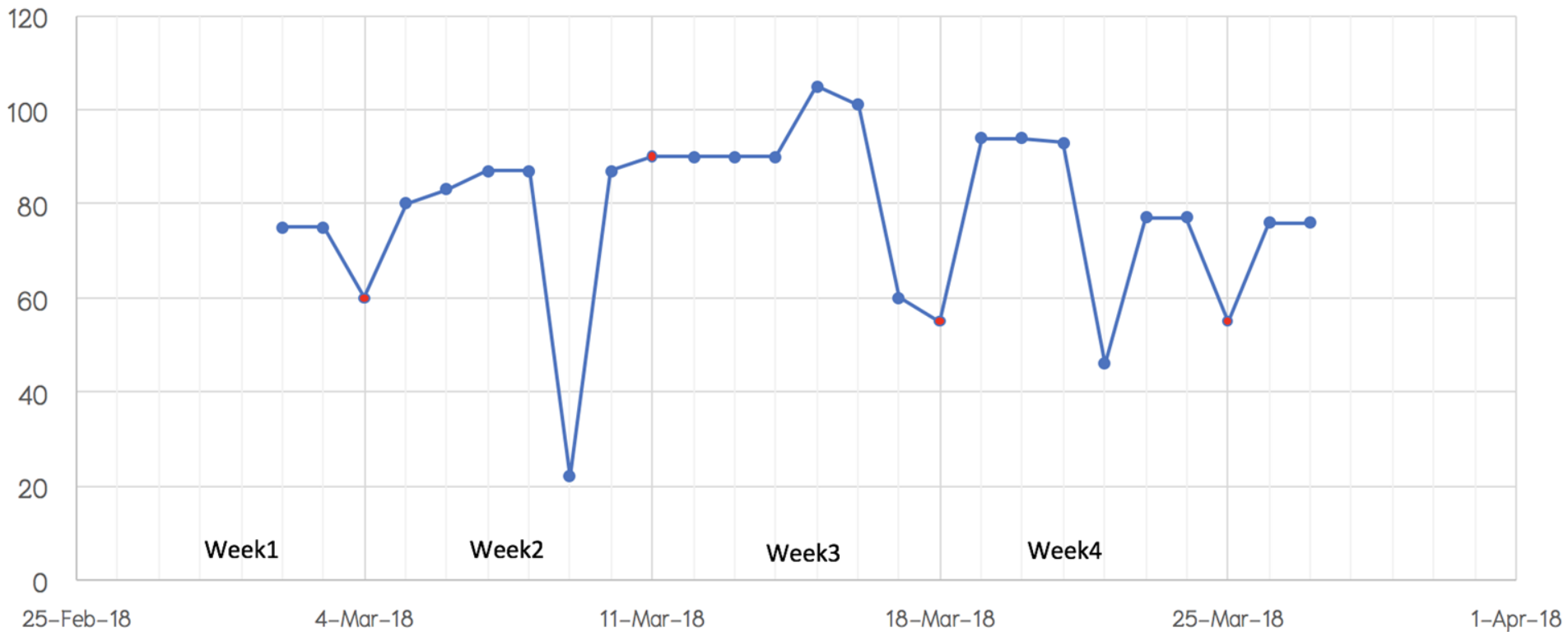
# งานก่อสร้างอาคาร WSS2



## งานก่อสร้างถึงเก็บน้ำประปาและโรงสูบน้ำประปา หลังที่ 2

งาน	ปริมาณรวม	สะสมเดือนที่แล้ว	ผลงานเดือนนี้	สะสมเดือนนี้
<b>ถึงเก็บน้ำประปา</b>				
- งานผนังนอก	2,826 ตร.ม.	2,826 ตร.ม.	-	2,826 ตร.ม.
- งานพื้นบนถึงน้ำ	10,288 ตร.ม.	10,036 ตร.ม.	252 ตร.ม.	10,288 ตร.ม.
- งานเคลือบ Epoxy	23,463 ตร.ม.	0 ตร.ม.	-	0 ตร.ม.
<b>โรงสูบน้ำประปา</b>				
- งานพื้น	1,482 ตร.ม.	1,425 ตร.ม.	57 ตร.ม.	1,482 ตร.ม.
- งานเสา	67 ต้น	67 ต้น	-	67 ต้น
- งานผนัง	2,145 ตร.ม.	0 ตร.ม.	-	0 ตร.ม.
<b>โครงสร้างหลังคา</b>				
- งานคาน	312 ม.	156 ม.	156 ตร.ม.	312 ม.
- งานติดตั้งโครง Truss	73 ชิ้น	0 ชิ้น	-	0 ชิ้น
- งานติดตั้งหลังคา	1,945 ตร.ม.	0 ตร.ม.	-	0 ตร.ม.

# บันทึกจำนวนคนงาน WSS2 - กุมภาพันธ์ 2561


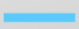


● = วันอาทิตย์



● งานท่อประปาประปา

งาน	ปริมาณรวม	สะสมเดือนที่แล้ว	ผลงานเดือนนี้	สะสมเดือนนี้
- งานเชื่อมท่อประปา (เชื่อมนอก)	3,546 ม.	3,545 ม.	1 ม.	3,545 ม.
- งานทดสอบท่อประปา	3,546 ม.	0 ม.	-	0 ม.

 เปิดงานแล้ว  
 วางท่อแล้ว

● งานก่อสร้างท่อประปา ฝั่งตะวันตก

งาน	ปริมาณรวม	สะสมเดือนที่แล้ว	ผลงานเดือนนี้	สะสมเดือนนี้
- วางท่อ HDPE	3,712 ม.	3,451 ม.	109 ม.	3,560 ม.
- ถมกลับแล้วเสร็จ	3,712 ม.	3,451 ม.	109 ม.	3,560 ม.
- ทดสอบแรงดัน	3,712 ม.	1,764 ม.	-	1,764 ม.
- วางท่อ เข้า Phase1	168 ม.	120 ม.	48 ม.	168 ม.

● งานก่อสร้างท่อประปา ฝั่งตะวันออก

งาน	ปริมาณรวม	สะสมเดือนที่แล้ว	ผลงานเดือนนี้	สะสมเดือนนี้
- วางท่อ HDPE	5,570 ม.	5,480 ม.	-	5,480 ม.
- ถมกลับแล้วเสร็จ	5,570 ม.	5,480 ม.	-	5,480 ม.
- ทดสอบแรงดัน	5,570 ม.	1,079 ม.	-	1,079 ม.

หมายเหตุ งานวางท่อ Steel อาคาร SAT1 ระยะ 1,331 ม. ยังไม่ได้ดำเนินการ

## ท่อจ่ายน้ำประปา



วันพฤหัสบดีที่ 15 มีนาคม 2561

## Interface ตะวันตก

## WSS2



## ก่อผนัง



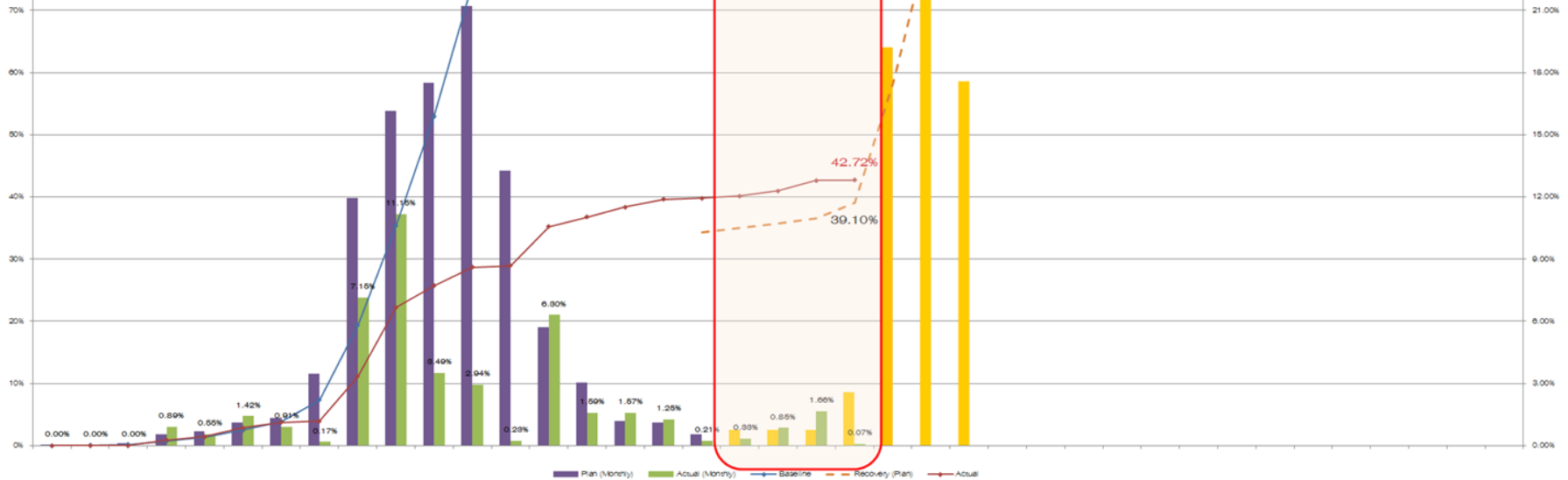
## ความก้าวหน้างานระบบบำบัดน้ำเสีย

Data Date : 25 Mar. 2018

	W	Plan	Actual	This Week	(+/-)
ถังปรับสภาพ+ถังบำบัด	2.35	99.70%	10.94%	0.00%	-88.76%
บ่อสูบน้ำเสีย	0.52	97.86%	27.56%	0.00%	-70.30%
ระบบท่อรวบรวมน้ำเสีย	1.76	99.89%	89.59%	0.19%	-10.30%

# Progress งานระบบบำบัดน้ำเสีย เดือนมีนาคม 2561

Progress Weekly	3 มี.ค. 61	10 มี.ค. 61	17 มี.ค. 61	25 มี.ค. 61
Recovery Plan	35.03%	35.77%	36.52%	39.10%
Actual	40.15%	41.00%	42.65%	42.72%
+/- (Ahead/Delay)	5.12%	5.22%	6.14%	3.63%
Weekly (Plan)	0.74%	0.74%	0.74%	2.58%
Weekly (Actual)	0.33%	0.85%	1.66%	0.07%



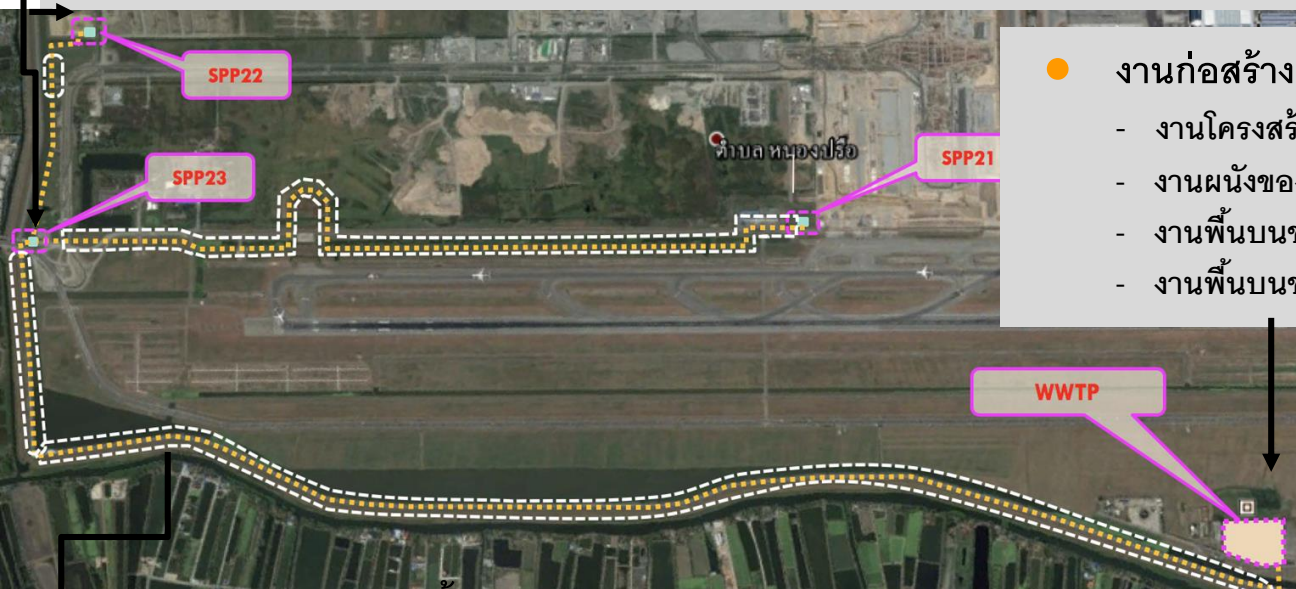
Productivity Rate ของ BAS0

Actual

Productivity Rate ของ Recovery

● งานก่อสร้างบ่อสูบน้ำเสีย SPP

- SPP21 งานเทคนิคกริดพื้นล่าง แล้วเสร็จ
- SPP22 งานเทคนิคกริดพื้นบน เสา แล้วเสร็จ
- SPP23 งานเทคนิคกริดพื้นบน เสา แล้วเสร็จ



● งานก่อสร้างถึงปรับปรุงและถึงบำบัดน้ำเสียขั้นต้น

- งานโครงสร้างพื้นถังของทั้ง 2 ถัง แล้วเสร็จ
- งานผนังของทั้ง 2 ถัง แล้วเสร็จ
- งานพื้นบนของถังปรับปรุง แล้วเสร็จ
- งานพื้นบนของถังบำบัด แล้วเสร็จ

● งานวางท่อรวบรวมน้ำเสีย

งาน	ปริมาณรวม	สะสมเดือนที่แล้ว	ผลงานเดือนนี้	สะสมเดือนนี้
- วางท่อ	10,202 ม.	9,340 ม.	-	9,340 ม.
- งานถมกลับ	10,202 ม.	9,340 ม.	-	9,340 ม.
- ทดสอบแรงดัน	10,202 ม.	4,672 ม.	1,178 ม.	5,850 ม.

## WWTP



Pipe rack รับท่ออากาศ



Support รับท่อน้ำเสีย

## ท่อรวบรวมน้ำเสีย



ทดสอบแรงดัน

# สถานะ Key Dates ณ วันที่ 25 มีนาคม 2561

Key Dates			สถานะ
KD-01	<p><b>** ไฟฟ้า</b> - 24 kV / SCADA ฝั่ง ตต. ก่อสร้าง D<sub>B</sub> พร้อม MH จาก MTS2 ถึง SAT-1 - 24 kV / SCADA ฝั่ง ตอ. จาก SAT-1 ถึง สถานีดับเพลิงฝั่ง ตอ.</p> <p><b>ประปา</b> - ฝั่ง ตต. ก่อสร้างท่อจ่ายน้ำประปาบริเวณปากอุโมงค์ Utility SAT-1 และ ท่อแยกถึงจุดเชื่อมต่อท่อจ่ายน้ำประปา ทิศเหนือ-ใต้ ใกล้สถานีดับเพลิงฝั่ง ตต. - ฝั่ง ตอ. ก่อสร้างท่อจ่ายน้ำประปาบริเวณปากอุโมงค์ Utility SAT-1 ถึงสถานี ดับเพลิงฝั่ง ตอ.</p>	10-มี.ย.-60	<p><b>ล่าช้า 288 วัน</b></p> <p>(ค่าปรับ ณ ปัจจุบัน ประมาณ 74 ล้านบาท)</p>
KD-02	<p><b>ประปา</b> - งานติดตั้งท่อประปาประธาน ท่อโครงข่าย งานระบบประปาของถังเก็บ น้ำประปาและโรงสูบน้ำติดตั้งเครื่องสูบน้ำและอุปกรณ์ ทดสอบทำความ สะอาดแล้วเสร็จ พร้อมรองรับน้ำประปาจากการประปานครหลวง</p>	7-ธ.ค.-60	<p><b>ล่าช้า 108 วัน</b></p> <p>(ค่าปรับ ณ ปัจจุบัน ประมาณ 12 ล้านบาท)</p>

# สถานะ Key Dates ณ วันที่ 25 มีนาคม 2561

Milestones			สถานะ
KD-03	<p><u>ไฟฟ้า</u> - งานก่อสร้างสายส่งไฟฟ้าแรงสูง 115 kV จากโครงข่ายระบบจ่ายไฟฟ้านครหลวง</p> <p>ถึงอาคารสถานีไฟฟ้าหลักหลังที่ 2 (MTS2) และโรงไฟฟ้าและผลิตน้ำเย็นแห่งที่ 2 (DCAP2) แล้วเสร็จ</p>	20-ก.พ.-61	<p>ล่าช้า 33 วัน</p> <p>(ค่าปรับ ณ ปัจจุบัน ประมาณ 8 ล้านบาท)</p>



# สถานะ Milestones ณ วันที่ 25 มีนาคม 2561

Milestones		สถานะ
MS-01 ก่อสร้างแล้วเสร็จ เมื่อ 10-ก.พ.-60 (ล่าช้ากว่าสัญญา 30 วัน)		
MS-02	<p><u>ไฟฟ้า</u> - งานโครงสร้าง ผนังและหลังคาของ MTS2 แล้วเสร็จ</p> <p><u>ประปา</u> - งานโครงสร้าง อาคาร WSS2 แล้วเสร็จ - งานโครงสร้างรับท่อ ท่อน้ำประปาประธานแล้วเสร็จ</p> <p><u>น้ำเสีย</u> - งานโครงสร้าง EQ &amp; Pretreatment Tank แล้วเสร็จ - งานโครงสร้างรับท่อ ท่อรวบรวมน้ำเสีย แล้วเสร็จ</p>	<p>11-พ.ค.-60</p> <p style="color: red;">ล่าช้า 318 วัน</p>
MS-03	<p><u>ไฟฟ้า</u> - งานระบบประกอบอาคารและงานสถาปัตยกรรม ของ MTS2 แล้วเสร็จ - งานติดตั้ง Pipe Jacking, DB และ MH งาน 115 kV แล้วเสร็จ - งานติดตั้ง DB &amp; Manhole งาน 24 kV ระยะที่ 1 แล้วเสร็จ</p> <p><u>ประปา</u> - งานระบบประกอบอาคารและงานสถาปัตยกรรม ของ WSS2 แล้วเสร็จ</p> <p><u>น้ำเสีย</u> - งานระบบไฟฟ้าเครื่องกล EQ &amp; Pretreatment Tank แล้วเสร็จ</p>	<p>23-ก.ย.-60</p> <p style="color: red;">ล่าช้า 183 วัน</p>

# สถานะ Milestones ณ วันที่ 25 มีนาคม 2561

Milestones		สถานะ
MS-04	<p><u>ไฟฟ้า</u> - งานติดตั้งอุปกรณ์เครื่องจักรระบบ 115 kV - 24 kV ของ MTS2 แล้วเสร็จ</p> <ul style="list-style-type: none"> <li>- งานร้อยสายไฟฟ้าของงานระบบ 115 kV แล้วเสร็จ</li> <li>- งานติดตั้ง Cable Ladder &amp; Wire Way งานไฟฟ้า 24 kV ระยะที่ 1 แล้วเสร็จ</li> </ul> <p><u>ประปา</u> - งานวางท่อน้ำประปา แล้วเสร็จ</p> <p><u>น้ำเสีย</u> - งานวางท่อรวบรวมน้ำเสีย แล้วเสร็จ</p>	<p>22-พ.ย.-60</p> <p><b>ล่าช้า 123 วัน</b></p>
MS-05	<p><u>ไฟฟ้า</u> - งานทดสอบระบบประกอบอาคารและระบบไฟฟ้า ของ MTS2 แล้วเสร็จ</p> <ul style="list-style-type: none"> <li>- งานทดสอบระบบสายส่ง 115 kV แล้วเสร็จ</li> <li>- งานร้อยสายไฟฟ้า 24 kV งานระบบจำหน่ายไฟฟ้า 24 kV ระยะที่ 1 แล้วเสร็จ</li> </ul> <p><u>ประปา</u> - งานทดสอบระบบประกอบอาคาร ของ WSS2 แล้วเสร็จ</p>	<p>7-มี.ค.-61</p> <p><b>ล่าช้า 18 วัน</b></p>