

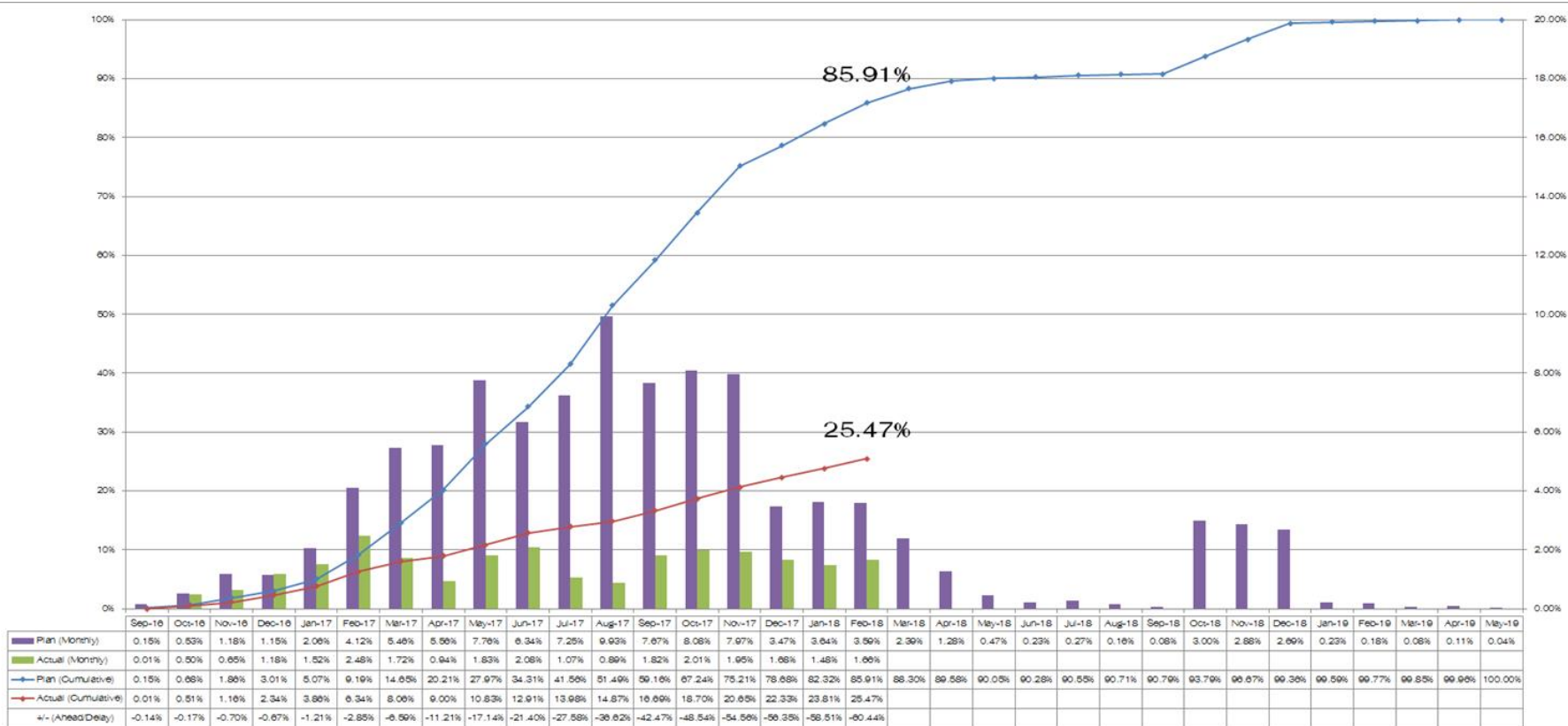
# ความก้าวหน้าสะสมของงานก่อสร้าง CC3 ณ สิ้นเดือนกุมภาพันธ์ 2561

Data Date : 25 Feb. 2018

	W	Plan	Actual	This Week	(+/-)
ไฟฟ้า	74.78	82.36%	15.32%	0.86%	-67.04%
ประปา	20.58	95.89%	59.11%	0.00%	-36.78%
น้ำเสีย	4.64	99.02%	39.82%	0.00%	-59.20%
<b>Total</b>	<b>100</b>	<b>85.91%</b>	<b>25.47%</b>	<b>0.65%</b>	<b>-60.44%</b>

หมายเหตุ : ความล่าช้าเพิ่มขึ้น 0.21% จากสัปดาห์ที่แล้ว (ความล่าช้าปัจจุบันประมาณ 41 สัปดาห์เทียบจากแผนงาน)

# Overall Progress CC3 เดือนกุมภาพันธ์ 2561



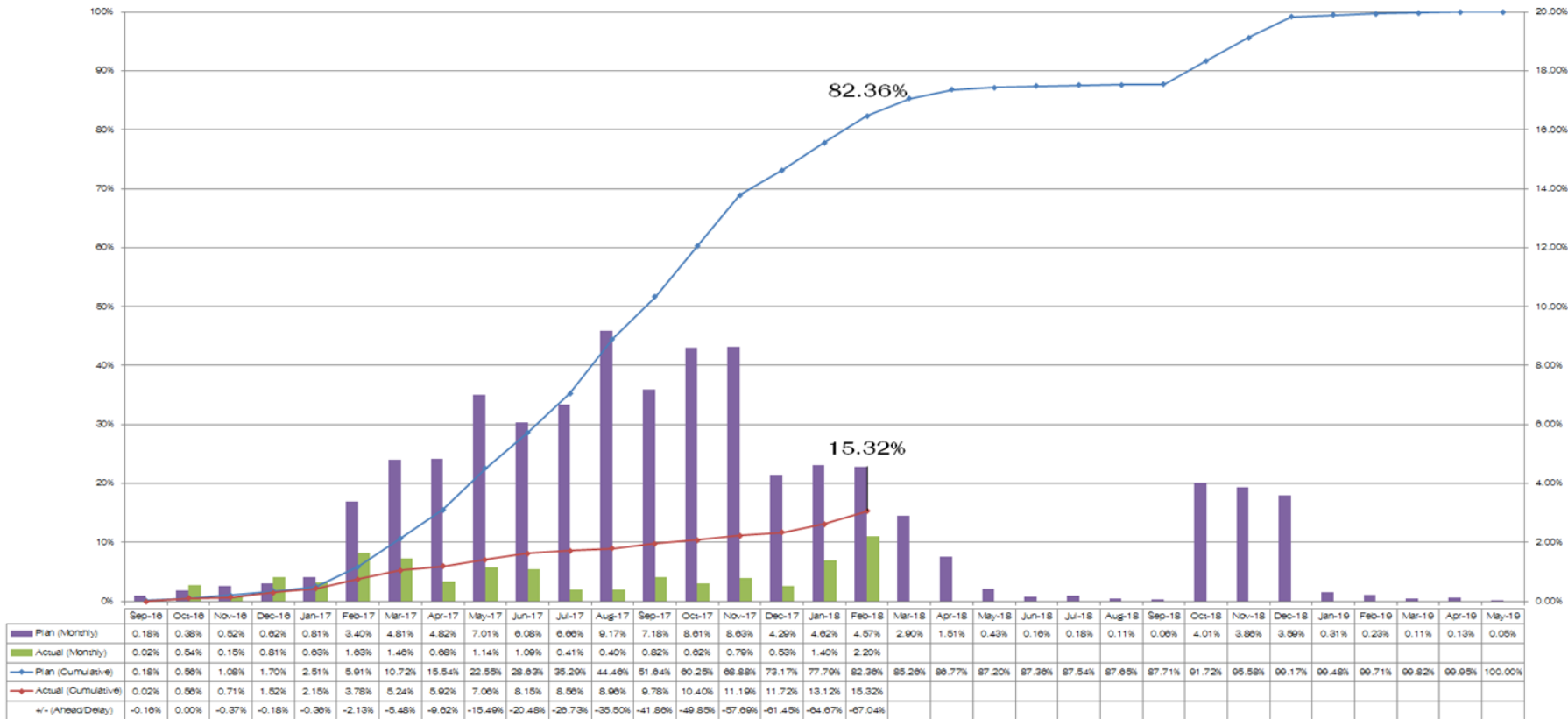
ความล่าช้าเพิ่มขึ้น **1.93%** จากเดือนที่แล้ว (ความล่าช้าปัจจุบันประมาณ **10** เดือนเทียบจากแผนงาน)

## ความก้าวหน้างานระบบไฟฟ้า

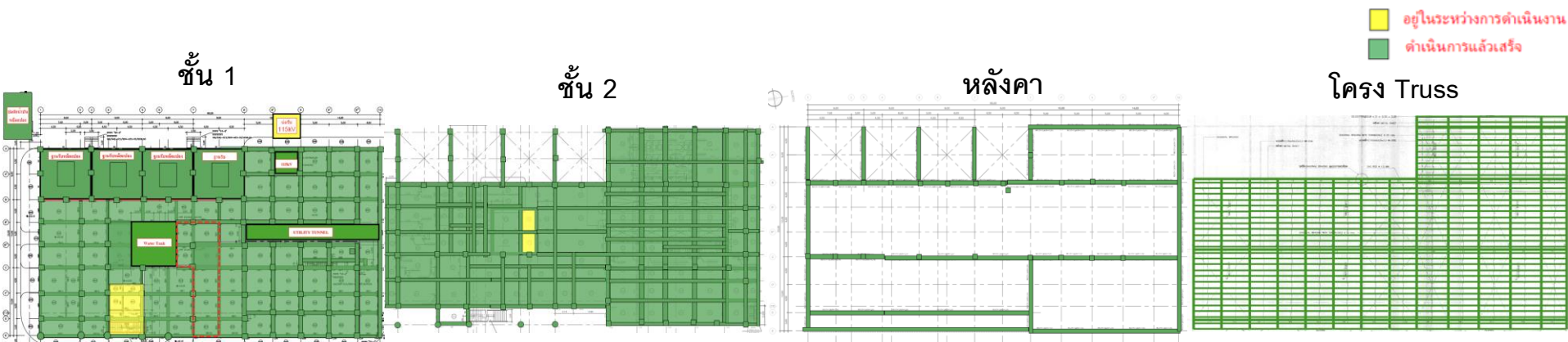
Data Date : 25 Feb. 2018

	W	Plan	Actual	This Week	(+/-)
ระบบไฟฟ้า 115 kV	20.22	100.00%	0.00%	0.00%	-100.00%
อาคาร MTS2	16.49	93.93%	16.54%	0.08%	-77.39%
ระบบไฟฟ้า 24 kV	30.26	68.59%	17.30%	1.84%	-51.29%
ระบบ SCADA	7.63	64.71%	43.30%	0.95%	-21.41%

# Progress งานระบบไฟฟ้า เดือนกุมภาพันธ์ 2561



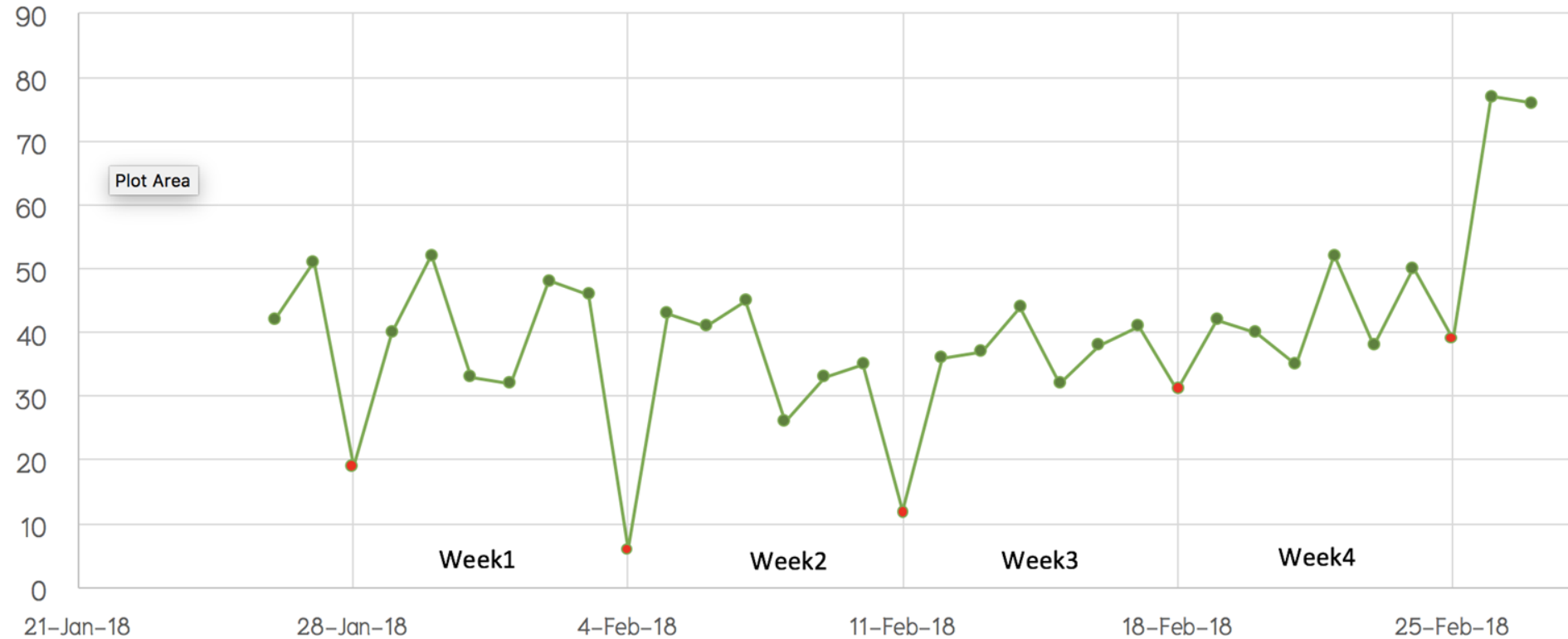
# งานก่อสร้างอาคาร MTS2



## งานก่อสร้างอาคารสถานีไฟฟ้าหลัก หลังที่ 2

งาน	ปริมาณรวม	สะสมเดือนที่แล้ว	ผลงานเดือนนี้	สะสมเดือนนี้
- พื้นชั้นที่ 1	1,640 ตร.ม.	1,615 ตร.ม.	-	1,615 ม.
- พื้นชั้นที่ 2	2,088 ตร.ม.	2,076 ตร.ม.	-	2,076 ตร.ม.
- ติดตั้งหลังคา	1,872 ตร.ม.	1,872 ตร.ม.	-	1,872 ตร.ม.
- ผิวผนังฉาบปูนเรียบ (อิฐมวลเบา)	5,402 ตร.ม.	2,407 ตร.ม.	2,501 ตร.ม.	4,908 ตร.ม.
- ผิวผนังฉาบปูนเรียบ (อิฐมอญครึ่งแผ่น)	434 ตร.ม.	0 ตร.ม.	-	0 ตร.ม.

# บันทึกจำนวนคนงาน MTS2 - กุมภาพันธ์ 2561

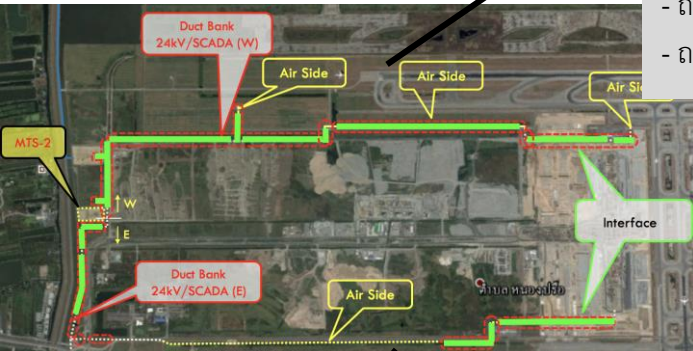


● = วันอาทิตย์

# งานก่อสร้าง DB & MH ของ 24 kV และ SCADA ฝั่ง West & East

## งานก่อสร้าง DB & MH ของ 24 kV และ SCADA ฝั่งตะวันตก

งาน	ปริมาณรวม	สะสมเดือนที่แล้ว	ผลงานเดือนนี้	สะสมเดือนนี้
- เทคโนโลยี DB 24kV	4,198 ม.	4,011 ม.	170 ม.	4,181 ม.
- เทคโนโลยี DB SCADA	4,162 ม.	3,818 ม.	150 ม.	3,968 ม.
- เทคโนโลยี MH 24kV	48 บ่อ	7 บ่อ	8 บ่อ	15 บ่อ
- เทคโนโลยี MH SCADA	31 บ่อ	6 บ่อ	3 บ่อ	9 บ่อ
- ฝาย DB 24kV	4,198 ม.	491 ม.	500 ม.	991 ม.
- ฝาย DB SCADA	4,162 ม.	505 ม.	-	505 ม.



       เปิดหน้างานแล้ว  
       เทคโนโลยี Duct Bank แล้ว

## งานก่อสร้าง DB & MH ของ 24 kV และ SCADA ฝั่งตะวันออก

งาน	ปริมาณรวม	สะสมเดือนที่แล้ว	ผลงานเดือนนี้	สะสมเดือนนี้
- เทคโนโลยี DB 24kV	5,242 ม.	1,334 ม.	1,750 ม.	3,084 ม.
- เทคโนโลยี DB SCADA	3,409 ม.	949 ม.	1,080 ม.	2,029 ม.
- เทคโนโลยี MH 24kV	57 บ่อ	7 บ่อ	-	7 บ่อ
- เทคโนโลยี MH SCADA	29 บ่อ	7 บ่อ	-	7 บ่อ
- ฝาย DB 24kV	5,242 ม.	542 ม.	-	542 ม.
- ฝาย DB SCADA	3,409 ม.	550 ม.	-	550 ม.



## DB MH 24kV / SCADA

## MTS2



ติดตั้ง DB

เข้าแบบ DB

ท่อลอด ข้ามรั้ว Airside

ผูกเหล็ก ฉาบผนัง

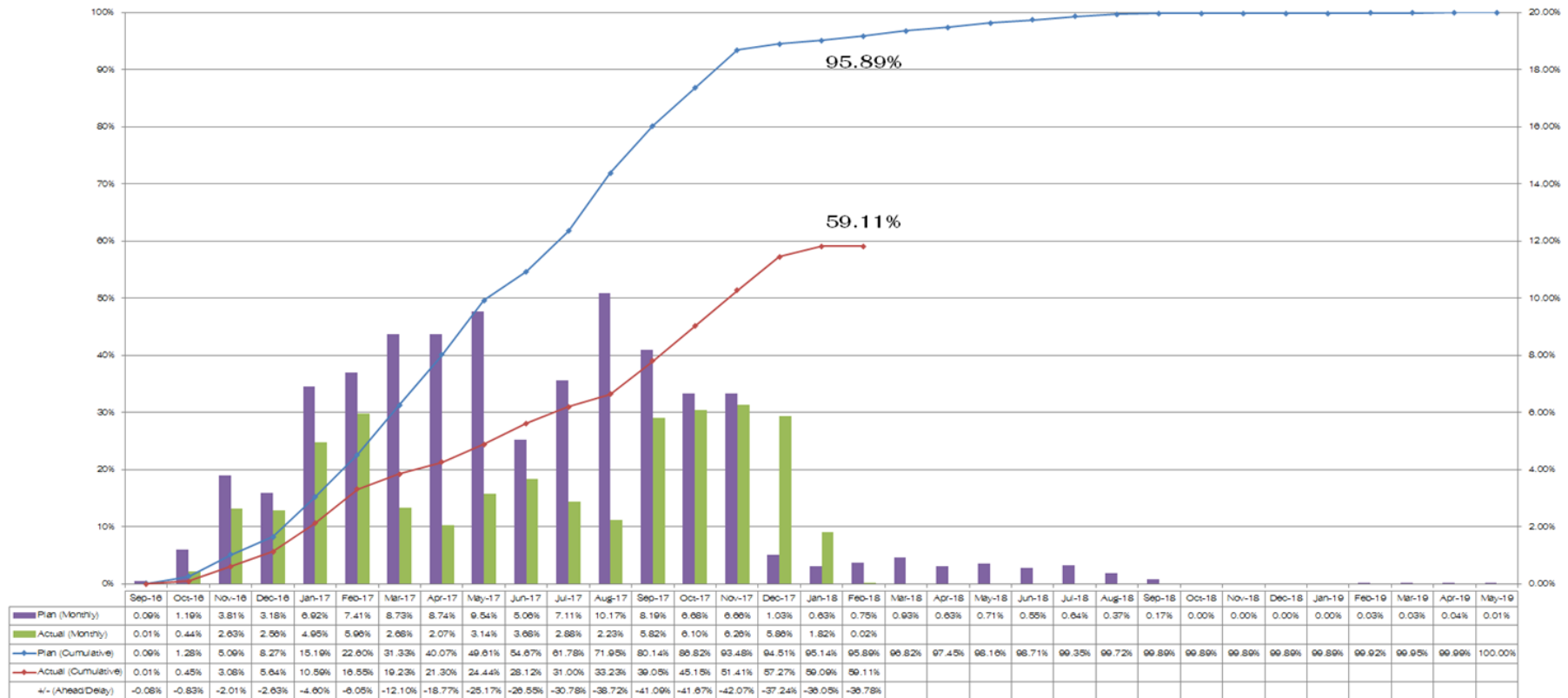


# ความก้าวหน้างานระบบประปา

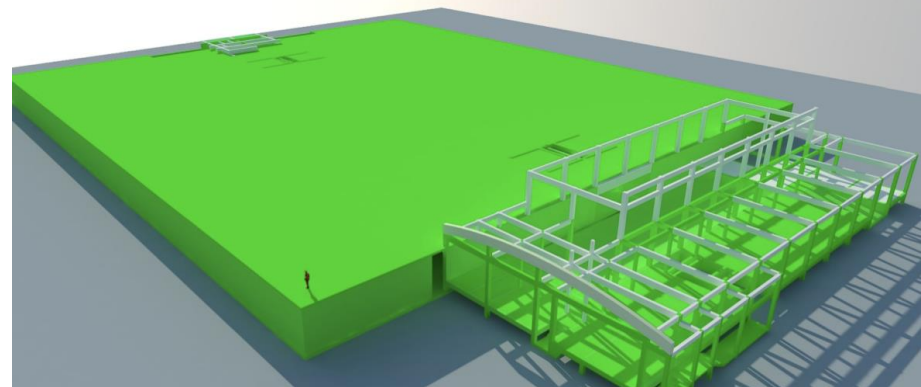
Data Date : 25 Feb. 2018

	W	Plan	Actual	This Week	(+/-)
ระบบท่อประธาน	2.41	100.00%	78.66%	0.00%	-21.34%
อาคาร WSS2	13.56	93.76%	45.60%	0.00%	-48.16%
ระบบท่อจ่ายน้ำประปา	4.53	100.00%	88.39%	0.00%	-11.61%

# Progress งานระบบประปา เดือนกุมภาพันธ์ 2561



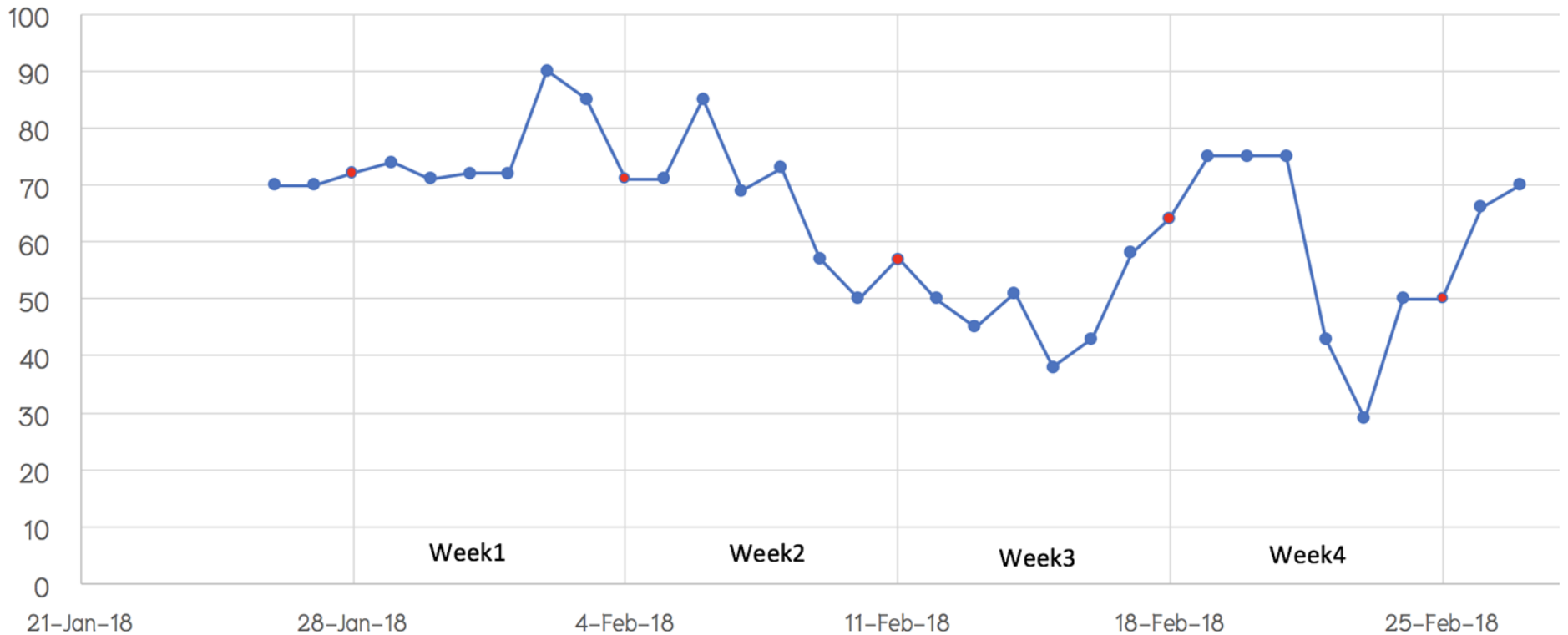
# งานก่อสร้างอาคาร WSS2



## งานก่อสร้างถึงเก็บน้ำประปาและโรงสูบน้ำประปา หลังที่ 2

งาน	ปริมาณรวม	สะสมเดือนที่แล้ว	ผลงานเดือนนี้	สะสมเดือนนี้
<b>ถังเก็บน้ำประปา</b>				
- งานผนังนอก	2,826 ตร.ม.	2,793 ตร.ม.	33 ตร.ม.	2,826 ตร.ม.
- งานพื้นบนถังน้ำ	10,288 ตร.ม.	10,036 ตร.ม.	-	10,036 ตร.ม.
<b>โรงสูบน้ำประปา</b>				
- งานพื้น	1,482 ตร.ม.	1,425 ตร.ม.	-	1,425 ตร.ม.
- งานเสา	67 ต้น	53 ต้น	14 ต้น	67 ต้น
- งานผนัง	2,145 ตร.ม.	0 ตร.ม.	-	0 ตร.ม.
<b>โครงสร้างหลังคา</b>				
- งานคาน	312 ม.	156 ม.	-	156 ม.
- งานติดตั้งโครง Truss	73 ชิ้น	0 ชิ้น	-	0 ชิ้น
- งานติดตั้งหลังคา	1,945 ตร.ม.	0 ตร.ม.	-	0 ตร.ม.

# บันทึกจำนวนคนงาน WSS2 - กุมภาพันธ์ 2561



● = วันอาทิตย์



● งานท่อประปาประปา

งาน	ปริมาณรวม	สะสมเดือนที่แล้ว	ผลงานเดือนนี้	สะสมเดือนนี้
- งานเชื่อมท่อประปา (เชื่อมนอก)	3,546 ม.	3,545 ม.	-	3,545 ม.
- งานทดสอบท่อประปา	3,546 ม.	0 ม.	-	0 ม.

● งานก่อสร้างท่อประปา ผังตะวันตก

งาน	ปริมาณรวม	สะสมเดือนที่แล้ว	ผลงานเดือนนี้	สะสมเดือนนี้
- วางท่อ HDPE	3,712 ม.	3,451 ม.	-	3,451 ม.
- ถมกลับแล้วเสร็จ	3,712 ม.	3,451 ม.	-	3,451 ม.
- ทดสอบแรงดัน	3,712 ม.	1,764 ม.	-	1,764 ม.
- วางท่อ เข้า Phase1	168 ม.	120 ม.	-	120 ม.

● งานก่อสร้างท่อประปา ผังตะวันออก

งาน	ปริมาณรวม	สะสมเดือนที่แล้ว	ผลงานเดือนนี้	สะสมเดือนนี้
- วางท่อ HDPE	5,570 ม.	5,480 ม.	-	5,480 ม.
- ถมกลับแล้วเสร็จ	5,570 ม.	5,480 ม.	-	5,480 ม.
- ทดสอบแรงดัน	5,570 ม.	1,079 ม.	-	1,079 ม.

**หมายเหตุ** งานวางท่อ Steel อาคาร SAT1 ระยะ 1,331 ม. ยังไม่ได้ดำเนินการ

## ท่อน้ำประปา



## WSS2



## เชื่อมท่อ

## เตรียมงานรับโครงหลังคา

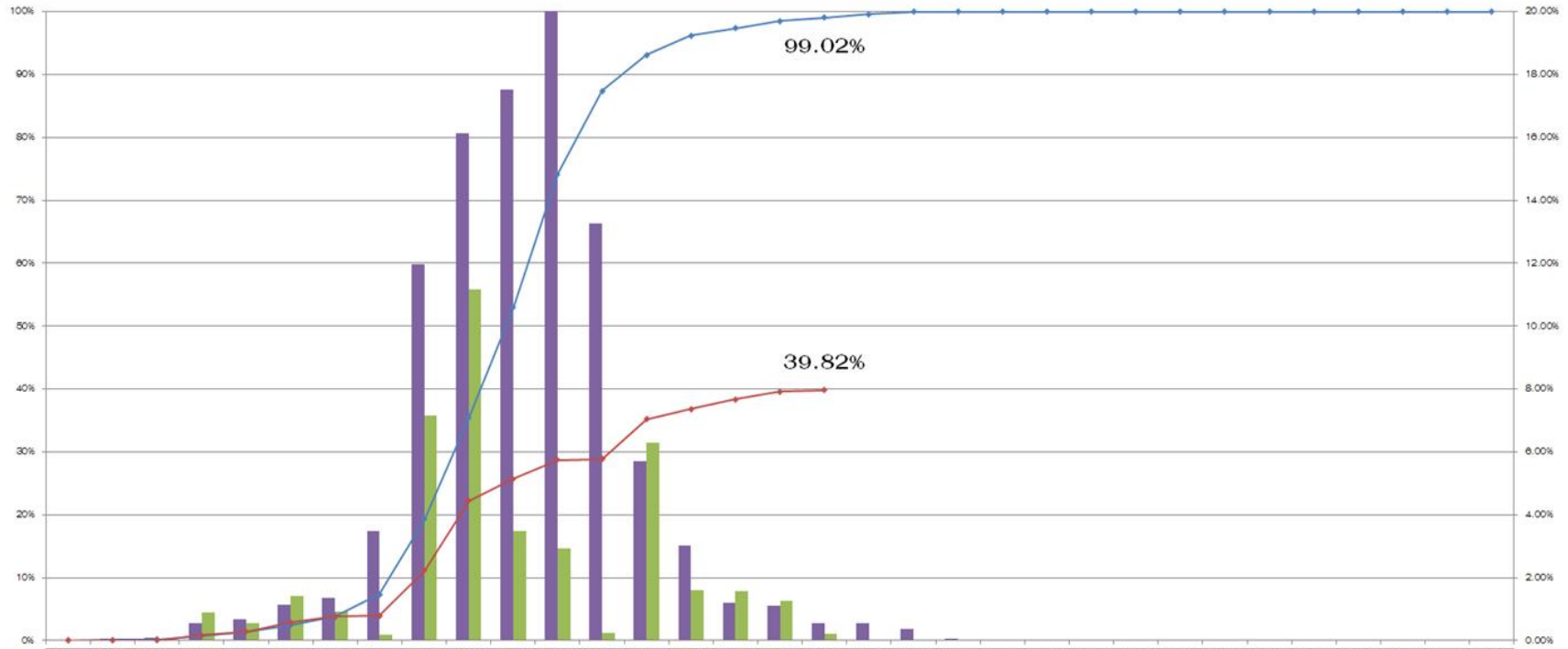


## ความก้าวหน้างานระบบบำบัดน้ำเสีย

Data Date : 25 Feb. 2018

	W	Plan	Actual	This Week	(+/-)
ถังปรับสภาพ+ถังบำบัด	2.35	99.49%	7.83%	0.00%	-91.66%
บ่อสูบน้ำเสีย	0.52	94.24%	24.27%	0.00%	-69.97%
ระบบท่อรวบรวมน้ำเสีย	1.76	99.82%	87.09%	0.00%	-12.73%

# Progress งานระบบบำบัดน้ำเสีย เดือนกุมภาพันธ์ 2561



	Sep-16	Oct-16	Nov-16	Dec-16	Jan-17	Feb-17	Mar-17	Apr-17	May-17	Jun-17	Jul-17	Aug-17	Sep-17	Oct-17	Nov-17	Dec-17	Jan-18	Feb-18	Mar-18	Apr-18	May-18	Jun-18	Jul-18	Aug-18	Sep-18	Oct-18	Nov-18	Dec-18	Jan-19	Feb-19	Mar-19	Apr-19	May-19	
Plan (Monthly)	0.03%	0.05%	0.10%	0.54%	0.67%	1.13%	1.34%	3.47%	11.95%	16.14%	17.52%	21.21%	13.26%	5.71%	3.03%	1.20%	1.12%	0.55%	0.55%	0.36%	0.07%	0.00%	0.00%	0.00%	0.00%	0.00%	0.00%	0.00%	0.00%	0.00%	0.00%	0.00%	0.00%	0.00%
Actual (Monthly)	0.00%	0.00%	0.00%	0.89%	0.55%	1.42%	0.91%	0.17%	7.15%	11.15%	3.49%	2.94%	0.23%	6.30%	1.59%	1.57%	1.25%	0.21%																
Plan (Cumulative)	0.03%	0.08%	0.18%	0.72%	1.39%	2.52%	3.86%	7.33%	19.28%	35.42%	52.94%	74.15%	87.41%	93.12%	96.15%	97.35%	98.47%	99.02%	99.57%	99.93%	100.00%	100.00%	100.00%	100.00%	100.00%	100.00%	100.00%	100.00%	100.00%	100.00%	100.00%	100.00%	100.00%	
Actual (Cumulative)	0.00%	0.00%	0.00%	0.89%	1.44%	2.86%	3.77%	3.94%	11.09%	22.24%	25.73%	28.67%	28.90%	35.20%	36.79%	38.36%	39.61%	39.82%																
+/- (Ahead Delay)	-0.03%	-0.08%	-0.18%	0.17%	0.05%	0.34%	-0.09%	-3.30%	-8.19%	-13.18%	-27.21%	-45.48%	-56.51%	-57.92%	-59.36%	-58.99%	-58.95%	-59.20%																

● งานก่อสร้างบ่อบำบัดน้ำเสีย SPP

- SPP21 ตอกเสาเข็ม 25 ต้น แล้วเสร็จ
- SPP22 งานเทคอนกรีตพื้น ผนัง และพื้นบน แล้วเสร็จ
- SPP23 งานเทคอนกรีตพื้น ผนัง และพื้นบน แล้วเสร็จ



● งานก่อสร้างถึงปรับสภาพและถึงบำบัดน้ำเสียขั้นต้น

- งานโครงสร้างพื้นถังของทั้ง 2 ถัง      แล้วเสร็จ
- งานผนังของทั้ง 2 ถัง      แล้วเสร็จ
- งานพื้นบนของถังปรับสภาพ      แล้วเสร็จ
- งานพื้นบนของถังบำบัด      แล้วเสร็จ

● งานวางท่อรวบรวมน้ำเสีย

งาน	ปริมาณรวม	สะสมเดือนที่แล้ว	ผลงานเดือนนี้	สะสมเดือนนี้
- วางท่อ	10,202 ม.	9,240 ม.	100 ม.	9,340 ม.
- งานถมกลับ	10,202 ม.	9,240 ม.	100 ม.	9,340 ม.

## ท่อรวบรวมน้ำเสีย

## WWTP



## วางท่อและถมกลับ

## ขุดดิน

## ท่อน้ำเสีย



# สถานะ Key Dates ณ วันที่ 25 กุมภาพันธ์ 2561

Key Dates			สถานะ
KD-01	<p><b>** ไฟฟ้า</b> - 24 kV / SCADA ฝั่ง ตต. ก่อสร้าง D<sub>B</sub> พร้อม MH จาก MTS2 ถึง SAT-1 - 24 kV / SCADA ฝั่ง ตอ. จาก SAT-1 ถึง สถานีดับเพลิงฝั่ง ตอ.</p> <p><b>ประปา</b> - ฝั่ง ตต. ก่อสร้างท่อจ่ายน้ำประปาบริเวณปากอุโมงค์ Utility SAT-1 และ ท่อแยกถึงจุดเชื่อมต่อท่อจ่ายน้ำประปา ทิศเหนือ-ใต้ ใกล้สถานีดับเพลิงฝั่ง ตต. - ฝั่ง ตอ. ก่อสร้างท่อจ่ายน้ำประปาบริเวณปากอุโมงค์ Utility SAT-1 ถึงสถานี ดับเพลิงฝั่ง ตอ.</p>	10-มิ.ย.-60	<p><b>ล่าช้า 260 วัน</b></p> <p>(ค่าปรับ ณ ปัจจุบัน ประมาณ 67 ล้านบาท)</p>
KD-02	<p><b>ประปา</b> - งานติดตั้งท่อประปาประธาน ท่อโครงข่าย งานระบบประปาของถังเก็บ น้ำประปาและโรงสูบน้ำติดตั้งเครื่องสูบน้ำและอุปกรณ์ ทดสอบทำความ สะอาดแล้วเสร็จ พร้อมรองรับน้ำประปาจากการประปานครหลวง</p>	7-ธ.ค.-60	<p><b>ล่าช้า 80 วัน</b></p> <p>(ค่าปรับ ณ ปัจจุบัน ประมาณ 9 ล้านบาท)</p>

# สถานะ Key Dates ณ วันที่ 25 กุมภาพันธ์ 2561

Milestones			สถานะ
KD-03	<p><b>ไฟฟ้า</b> - งานก่อสร้างสายส่งไฟฟ้าแรงสูง 115 kV จากโครงข่ายระบบจ่ายไฟฟ้านครหลวง</p> <p>2 ถึงอาคารสถานีไฟฟ้าหลักหลังที่ 2 (MTS2) และโรงไฟฟ้าและผลิตน้ำเย็นแห่งที่ (DCAP2) แล้วเสร็จ</p>	20-ก.พ.-61	<p><b>ล่าช้า 5 วัน</b></p> <p>(ค่าปรับ ณ ปัจจุบัน ประมาณ 1 ล้านบาท)</p>



# สถานะ Milestones ณ วันที่ 25 กุมภาพันธ์ 2561

Milestones		สถานะ
MS-01 ก่อสร้างแล้วเสร็จ เมื่อ 10-ก.พ.-60 (ล่าช้ากว่าสัญญา 30 วัน)		
MS-02	<p><u>ไฟฟ้า</u> - งานโครงสร้าง ผนังและหลังคาของ MTS2 แล้วเสร็จ</p> <p><u>ประปา</u> - งานโครงสร้าง อาคาร WSS2 แล้วเสร็จ - งานโครงสร้างรับท่อ ท่อน้ำประปาประธานแล้วเสร็จ</p> <p><u>น้ำเสีย</u> - งานโครงสร้าง EQ &amp; Pretreatment Tank แล้วเสร็จ - งานโครงสร้างรับท่อ ท่อรวบรวมน้ำเสีย แล้วเสร็จ</p>	<p>11-พ.ค.-60</p> <p style="color: red;">ล่าช้า 290 วัน</p>
MS-03	<p><u>ไฟฟ้า</u> - งานระบบประกอบอาคารและงานสถาปัตยกรรม ของ MTS2 แล้วเสร็จ - งานติดตั้ง Pipe Jacking, DB และ MH งาน 115 kV แล้วเสร็จ - งานติดตั้ง DB &amp; Manhole งาน 24 kV ระยะที่ 1 แล้วเสร็จ</p> <p><u>ประปา</u> - งานระบบประกอบอาคารและงานสถาปัตยกรรม ของ WSS2 แล้วเสร็จ</p> <p><u>น้ำเสีย</u> - งานระบบไฟฟ้าเครื่องกล EQ &amp; Pretreatment Tank แล้วเสร็จ</p>	<p>23-ก.ย.-60</p> <p style="color: red;">ล่าช้า 155 วัน</p>

# สถานะ Milestones ณ วันที่ 25 กุมภาพันธ์ 2561

Milestones		สถานะ
MS-04	<p><u>ไฟฟ้า</u> - งานติดตั้งอุปกรณ์เครื่องจักรระบบ 115 kV - 24 kV ของ MTS2 แล้วเสร็จ</p> <ul style="list-style-type: none"> <li>- งานร้อยสายไฟฟ้าของงานระบบ 115 kV แล้วเสร็จ</li> <li>- งานติดตั้ง Cable Ladder &amp; Wire Way งานไฟฟ้า 24 kV ระยะที่ 1 แล้วเสร็จ</li> </ul> <p><u>ประปา</u> - งานวางท่อน้ำประปา แล้วเสร็จ</p> <p><u>น้ำเสีย</u> - งานวางท่อรวบรวมน้ำเสีย แล้วเสร็จ</p>	<p>22-พ.ย.-60</p> <p><b>ล่าช้า 95 วัน</b></p>