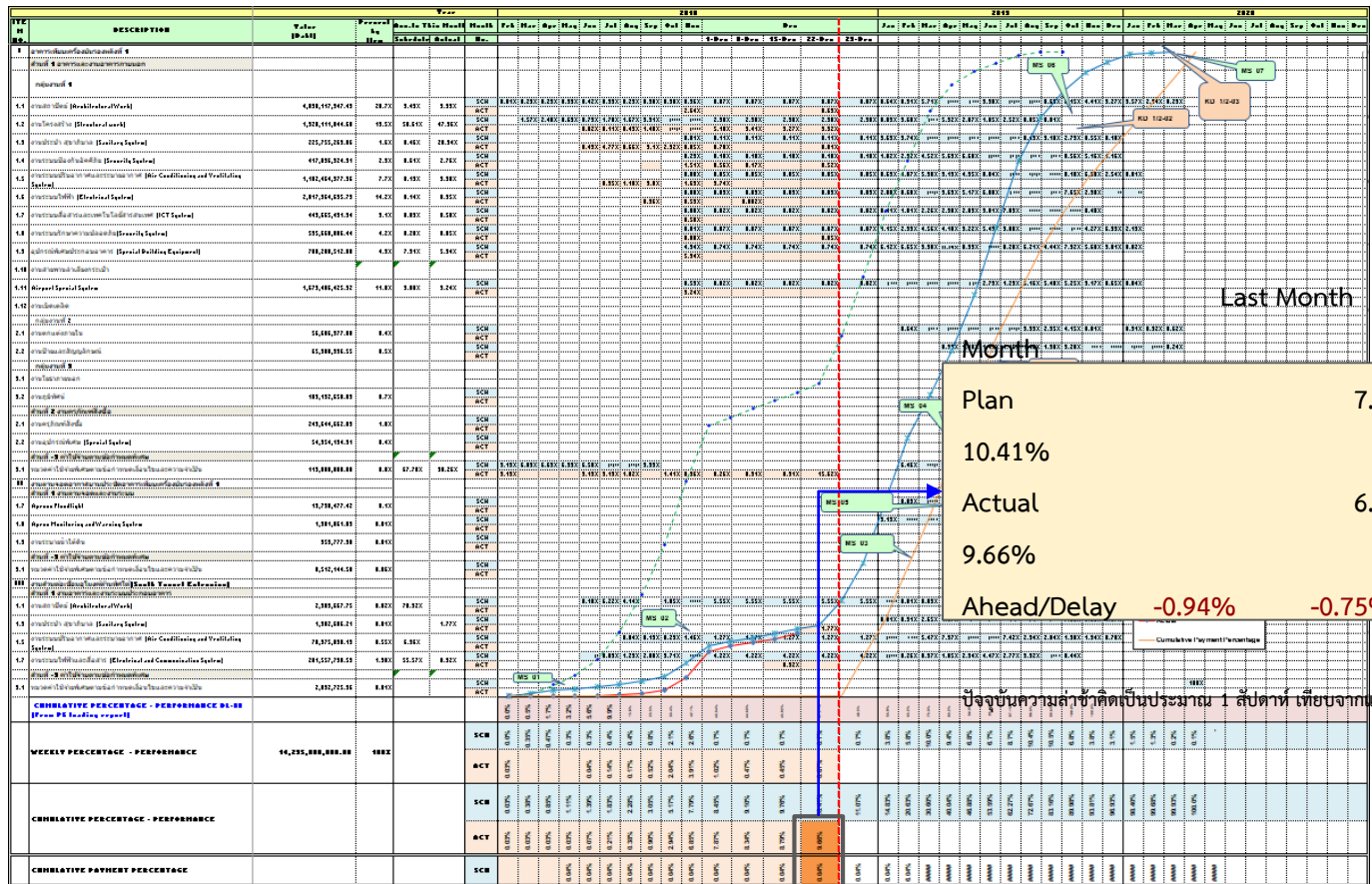


# ความก้าวหน้างานตามสัญญา CC1/2 - S Curve ณ สิ้นเดือนธันวาคม 2561



Last Month This

Month

Plan 7.79%

10.41%

Actual 6.85%

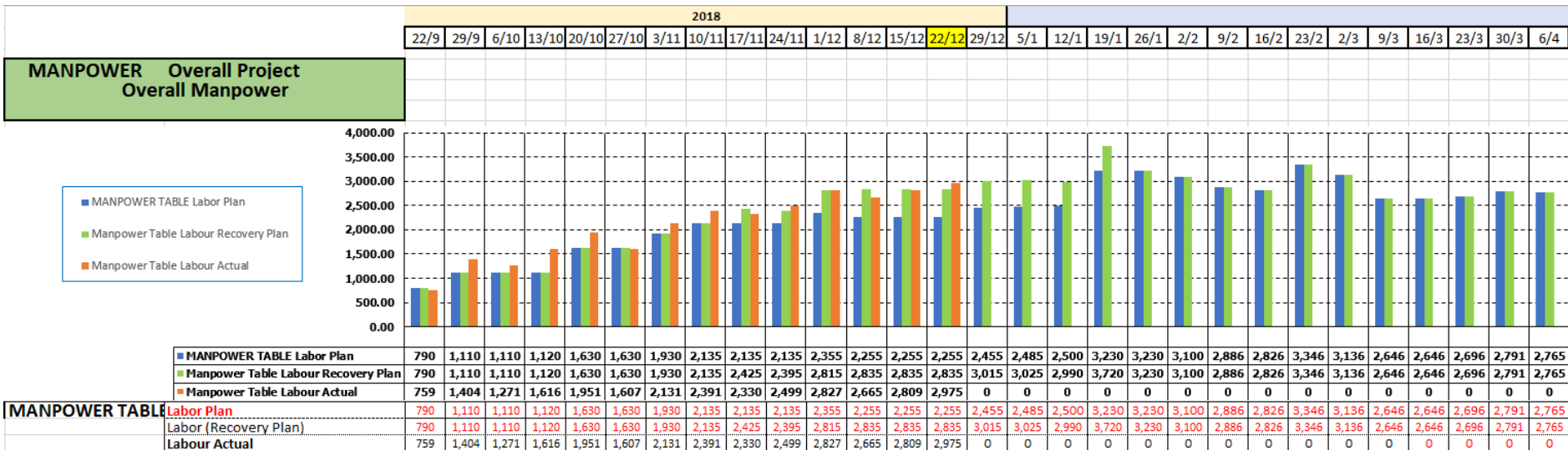
9.66%

Ahead/Delay -0.94% -0.75%

ปัจจุบันความล่าช้าคิดเป็นประมาณ 1 สัปดาห์ เทียบจากแผนงาน

# จำนวนแรงงานรวมของสัญญา CC1/2

Data Date : 22 Dec. 2018



## ข้อคิดเห็นเรื่องแรงงาน:

- ผู้ควบคุมงานแนะนำให้เพิ่มเพิ่มจำนวนหัวหน้างานที่มีประสบการณ์ในงานก่อสร้างมากขึ้นและมีเชื้อชาติเดียวกับแรงงานที่ต้องดูแล รวมถึงการเพิ่มจำนวนเครื่องมือ เครื่องจักร ให้มีปริมาณที่เพียงพอต่อการทำงาน
- จัดการประชุมหารือภายในองค์กรให้มากขึ้น เพื่อให้ส่วนงานต่างๆ มีส่วนร่วมในการดำเนินงานต่างๆ ได้อย่างเต็มที่

# ความคืบหน้าของการดำเนินงาน CC1/2

## งานก่อสร้างโครงสร้างเสา ชั้น 2 Zone 1 & Zone 2 (SAT-1)

Zone 1 (GL.E60-E44)

Total = 98  
Acc. = 98

Zone 2 (GL.E44-E28)

Total = 86  
Acc. = 84

Zone 3 (GL.E28-E8)

Total = 69  
Acc. = 59

Zone 4 (GL.E8-W8)

Total = 72  
Acc. = 72

Zone 5 (GL.W8-W28)

Total = 69  
Acc. = 54

Zone 6 (GL.W28-W44)

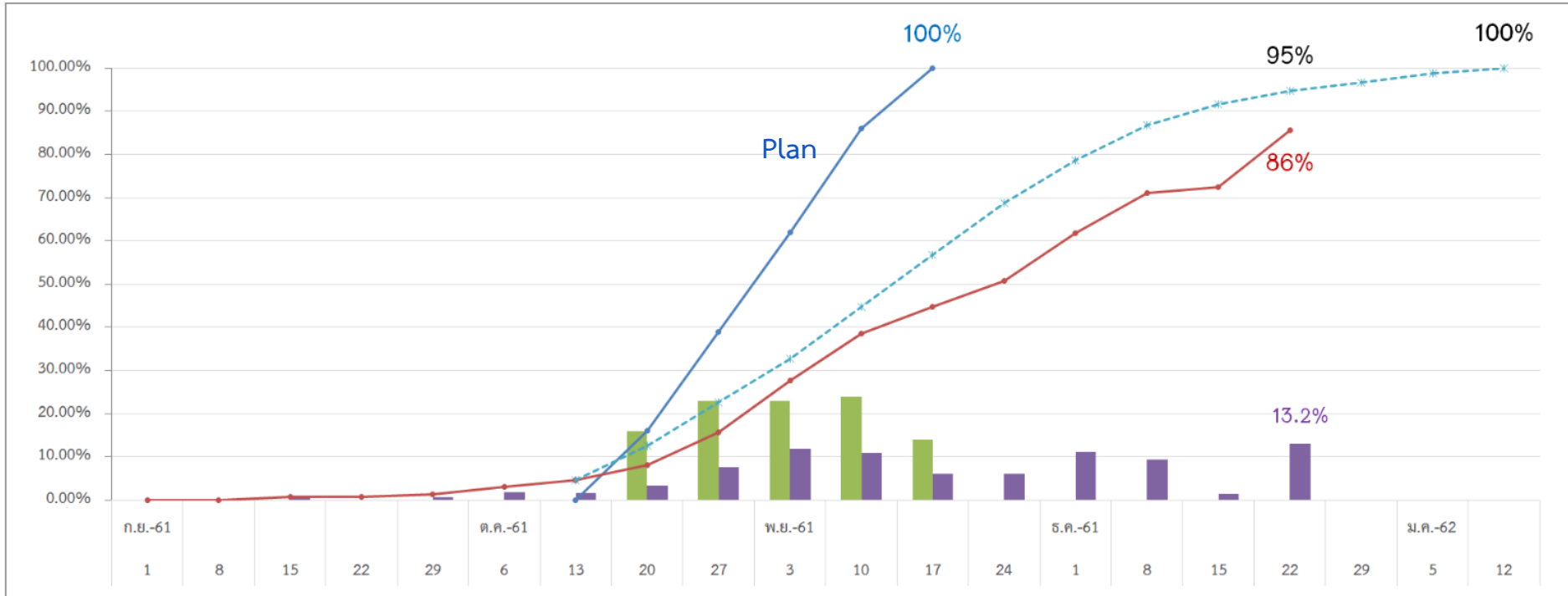
Total = 86  
Acc. = 76

Zone 7 (GL.W44-W60)

Total = 98  
Acc. = 98

พื้นที่	จำนวนเสาทั้งหมด(ต้น)	จำนวนเสาที่ทำได้(ต้น)
Total	578	541

## ความก้าวหน้าของงานเสาชั้น 2 (SAT-1)



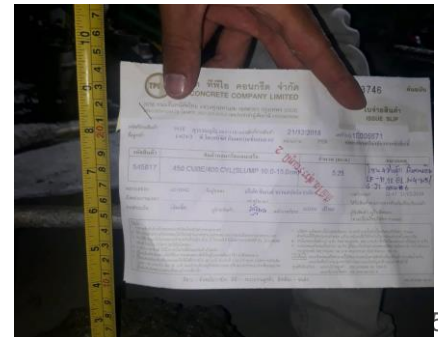
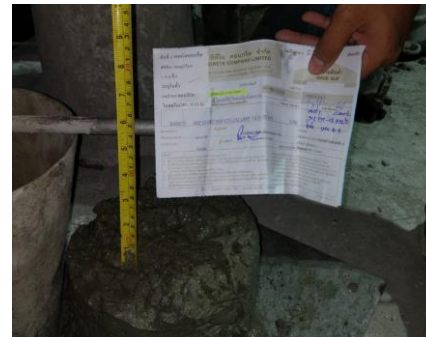
- ข้อคิดเห็น: ความล่าช้ามาจากงานโครงสร้าง (Steel Structure)

# ความคืบหน้าของการดำเนินงาน CC1/2

ภาพ Morning Talk กับ ผู้รับจ้างเป็นรายวันเพื่อเร่งรัดและกำกับงานและป้องกันปัญหาหน้างาน



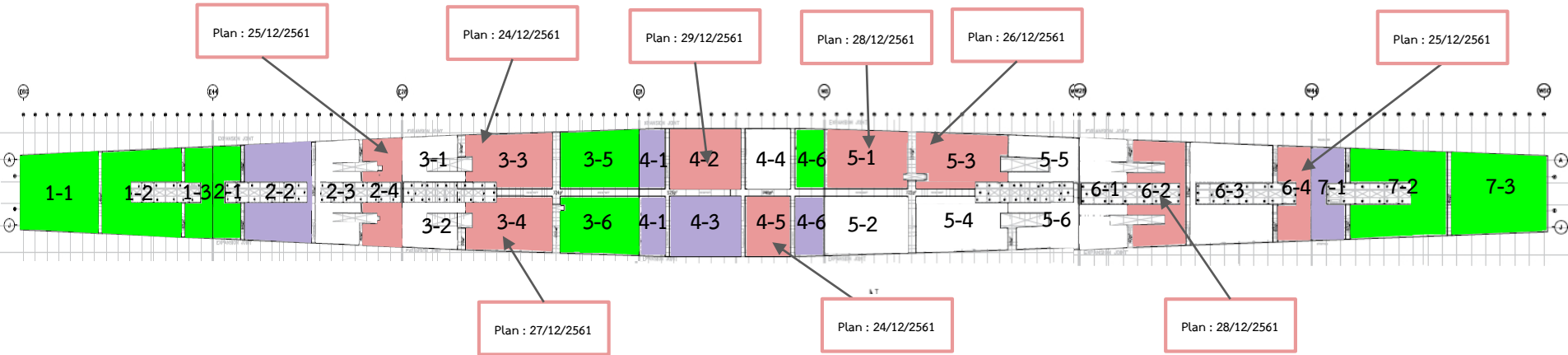
ภาพการทดสอบคอนกรีตโครงสร้าง





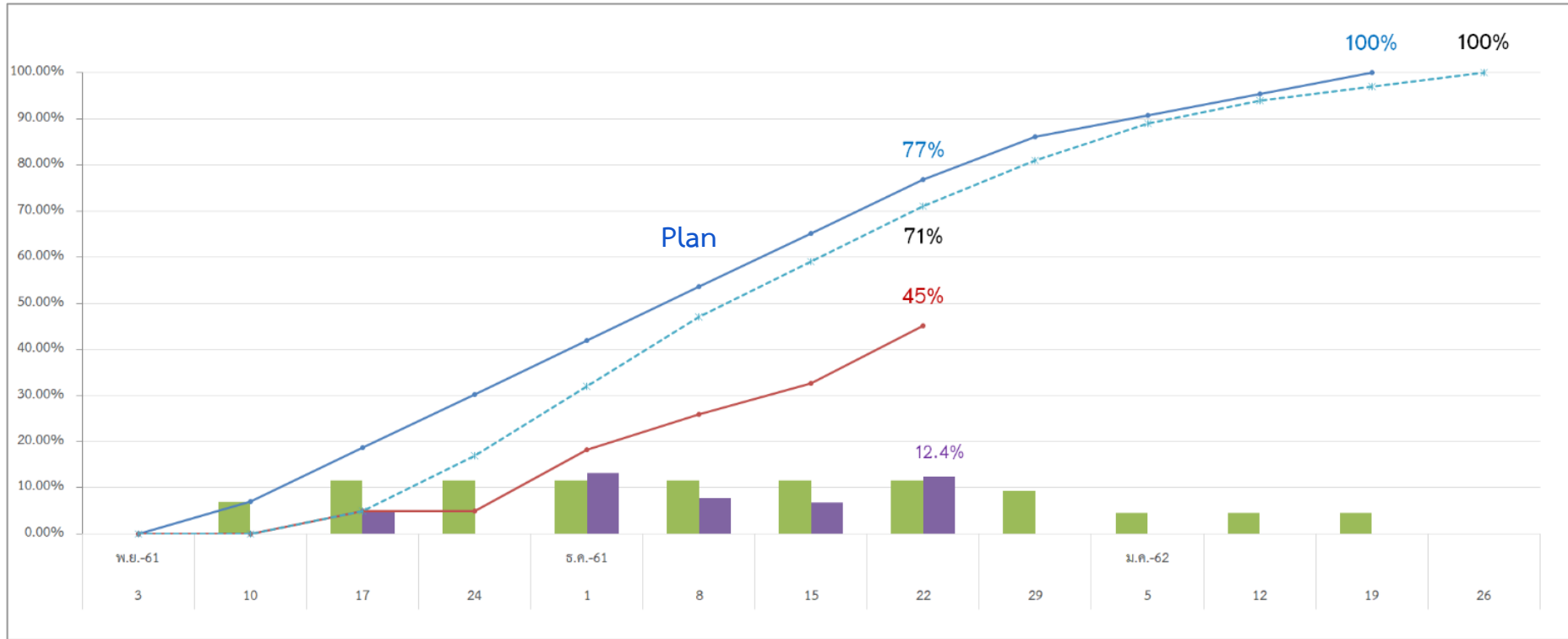
# ความคืบหน้าของการดำเนินงาน CC1/2

## งานก่อสร้างพื้นชั้น 3 อาคาร SAT-1 ( Post Tension )



- พื้นที่เทเรียบร้อยแล้ว
- พื้นที่เทได้ในสัปดาห์ที่ผ่านมา
- พื้นที่กำลังจะเทในสัปดาห์นี้
- พื้นที่ยังไม่ได้เท

# แผนการดำเนินงานพื้นที่ Post-Tension ชั้น 3 (SAT-1)



# ความคืบหน้าของการดำเนินงาน CC1/2

## ภาพงานก่อสร้างพื้นชั้น 3 ( Post Tension)



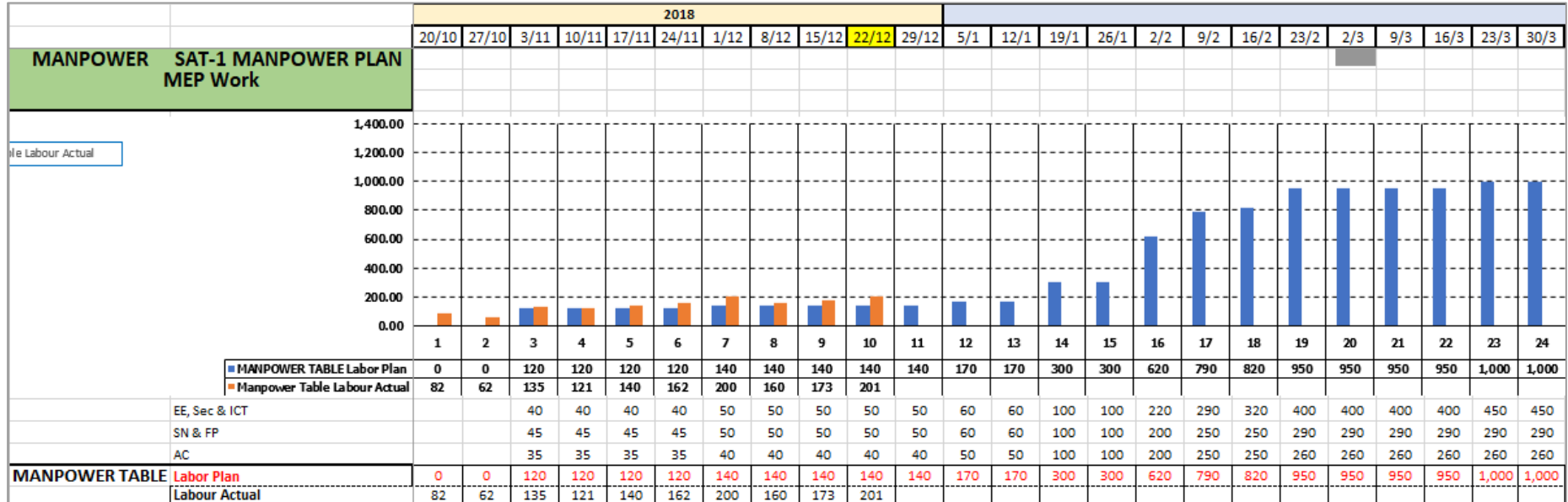
## ภาพงานก่อสร้าง Column ชั้น 2



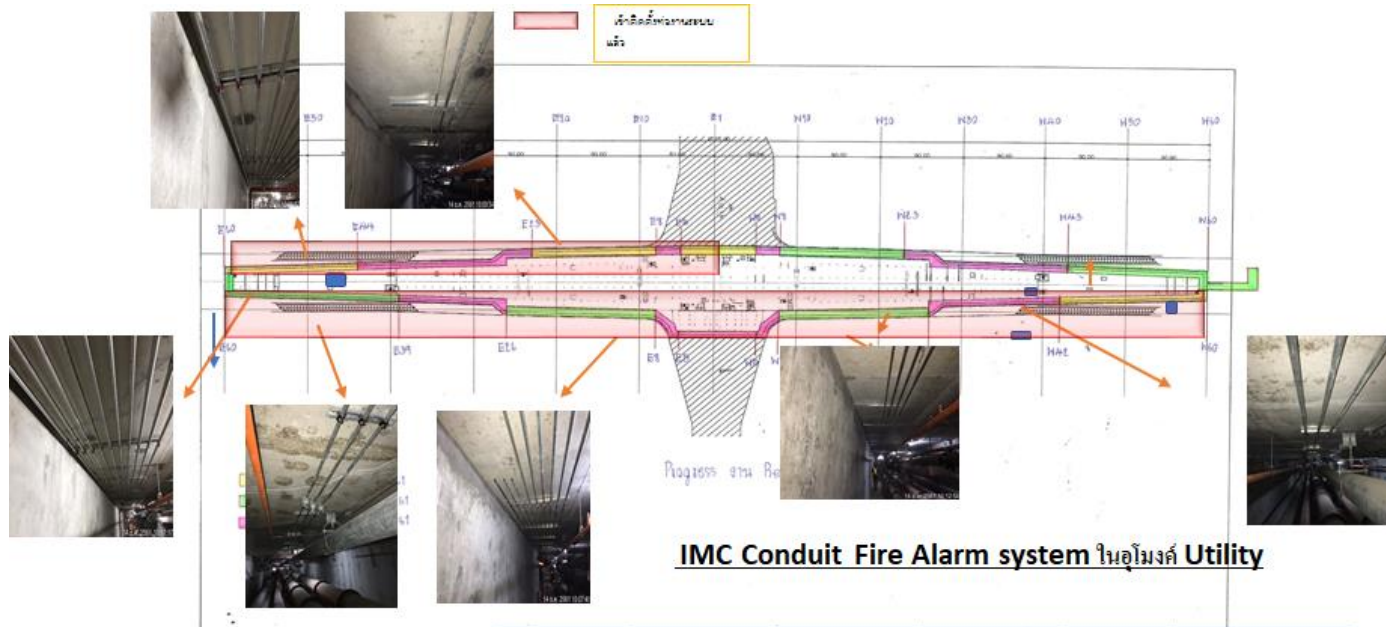


# ความคืบหน้าของการดำเนินงาน CC1/2

## จำนวนแรงงานก่อสร้าง งานระบบ

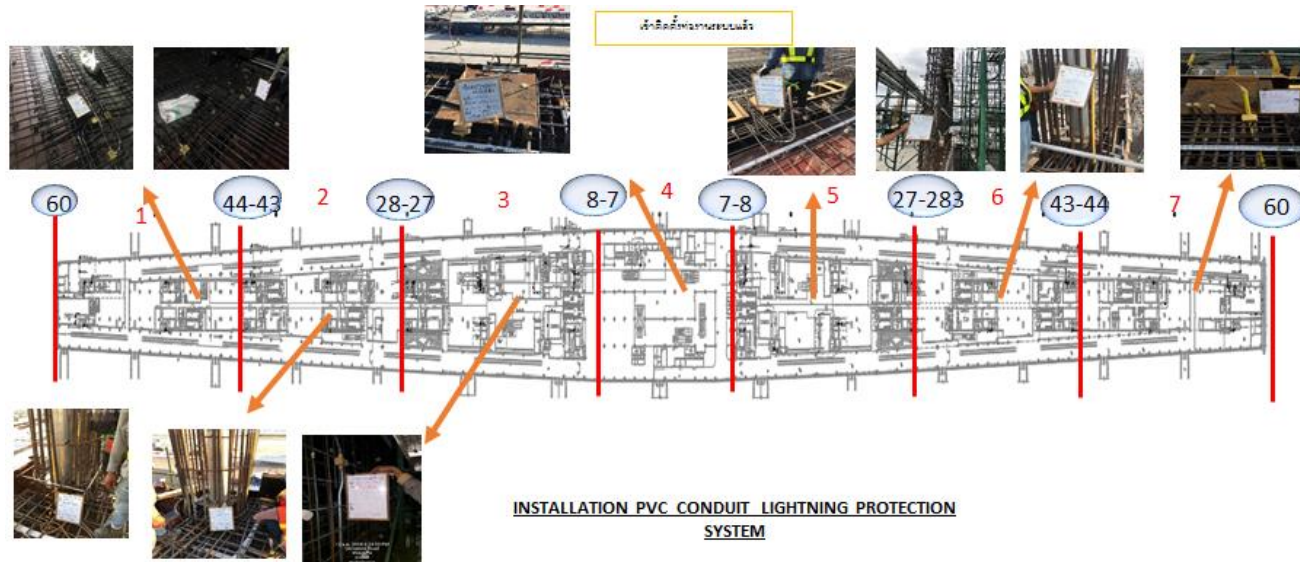


# ความคืบหน้าของการดำเนินงาน CC1/2



รายการท่อ IMC	จำนวนที่ใช้ (เมตร)	ติดตั้งแล้ว (เมตร)	ผลงานสัปดาห์ที่ผ่านมา (เมตร)	ผลงานสัปดาห์นี้ (เมตร)	คงเหลือ (เมตร)
IMC 15 mm.	21,565 (100%)	14,018 (65%)	14,018 (65%)	-	7,547 (35%)
IMC 20 mm.	18,063 (100%)	11,740 (65%)	11,740 (65%)	-	6,323 (35%)

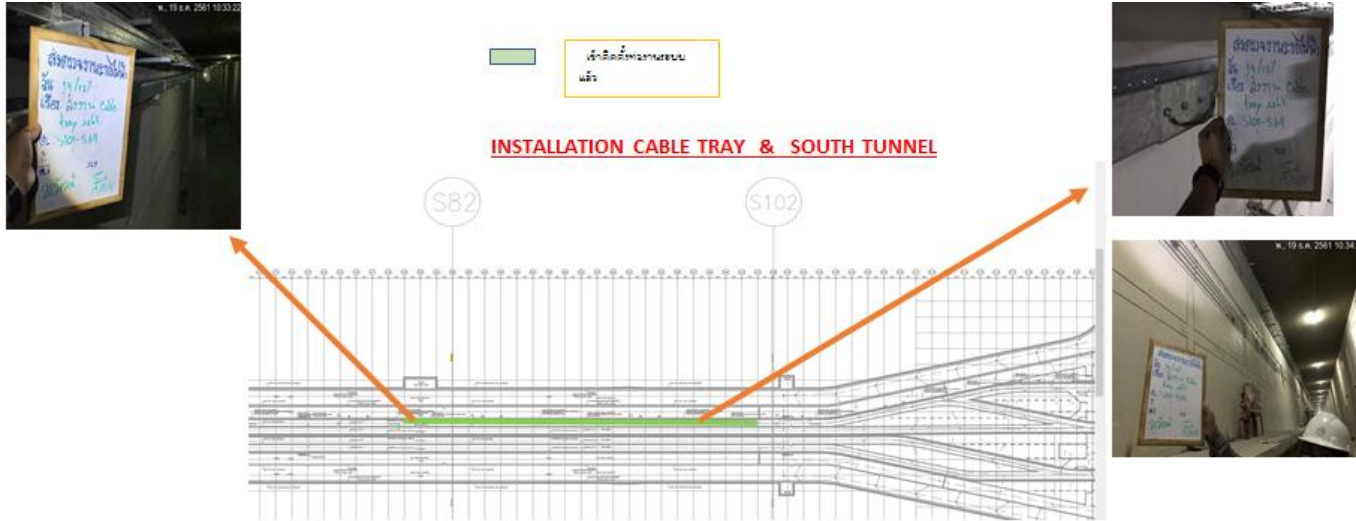
# ความคืบหน้าของการดำเนินงาน CC1/2



**INSTALLATION PVC CONDUIT LIGHTNING PROTECTION SYSTEM**

Lightning Protection				ก่อนหน้า		วันที่ 12 ธันวาคม 2561					
รายการ	จำนวนเส้นทั้งหมด (เส้น)	ระยะต่อชิ้น (m)	ปริมาณทั้งหมด (m)	จำนวนเส้น (เส้น)	ปริมาณ (m)	ล่าสุด		สะสม		เฉลี่ย	
						จำนวนเส้น (เส้น)	ปริมาณ (m)	จำนวนเส้น (เส้น)	ปริมาณ (m)	จำนวนเส้น (เส้น)	ปริมาณ (m)
Total : PVC 25 mm.	372	29.8	3695.2	168	1668.8	18	178.8	186 (50%)	1847.6 (50%)	186 (50%)	1847.6 (50%)
Total : Copper Clad 70 sq.mm	372	29.8	3695.2	219	987.9	13	74.1	232 (62.36%)	1062 (28.7%)	140 (37.63%)	2633.0 (71.26%)

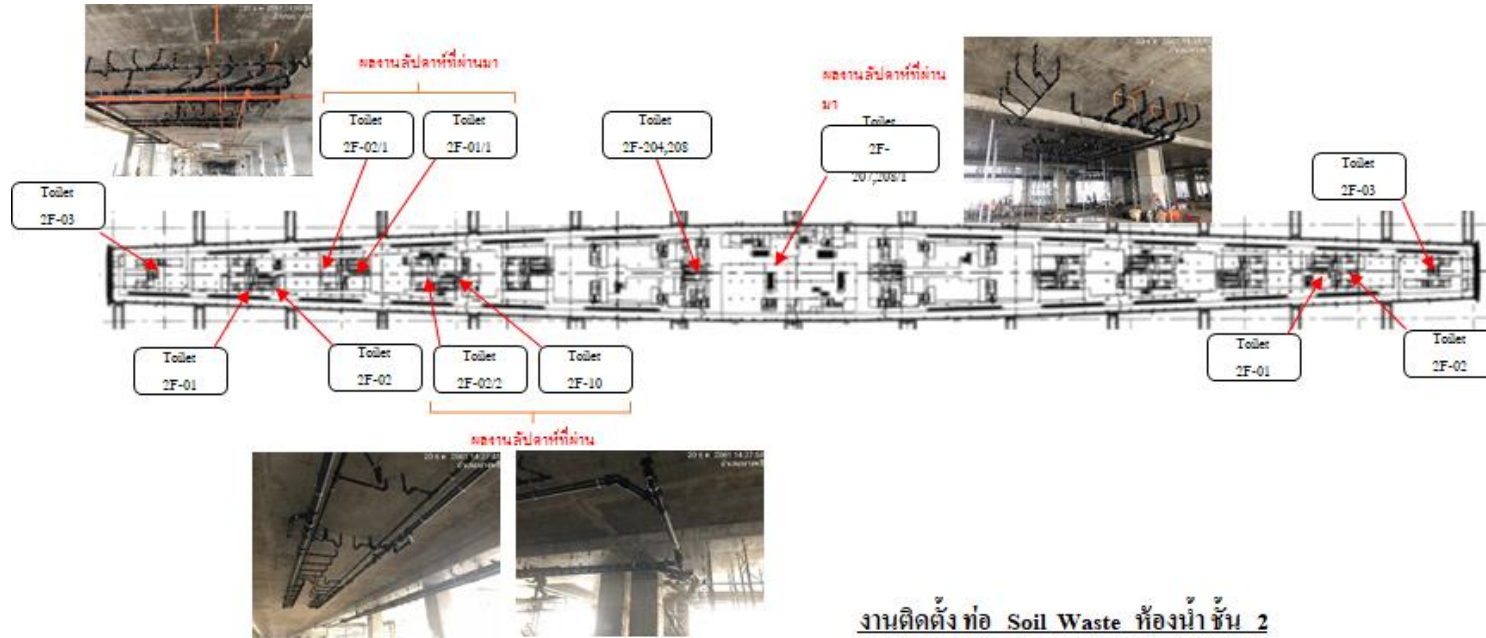
# ความคืบหน้าของการดำเนินงาน CC1/2



Installation Cable Tray @ South Tunnel

รายการ Cable Tray	จำนวนที่ใช้ (เมตร)	ติดตั้งแล้ว (เมตร)	ผลงานอัปเดตที่ผ่านมา (เมตร)	ผลงานอัปเดตนี้ (เมตร)	คงเหลือ (เมตร)
300x100 mm.	1,659 (100%)	504 (30.37%)	504 (30.37%)	-	1,155 (69.49%)

# ความคืบหน้าของการดำเนินงาน CC1/2

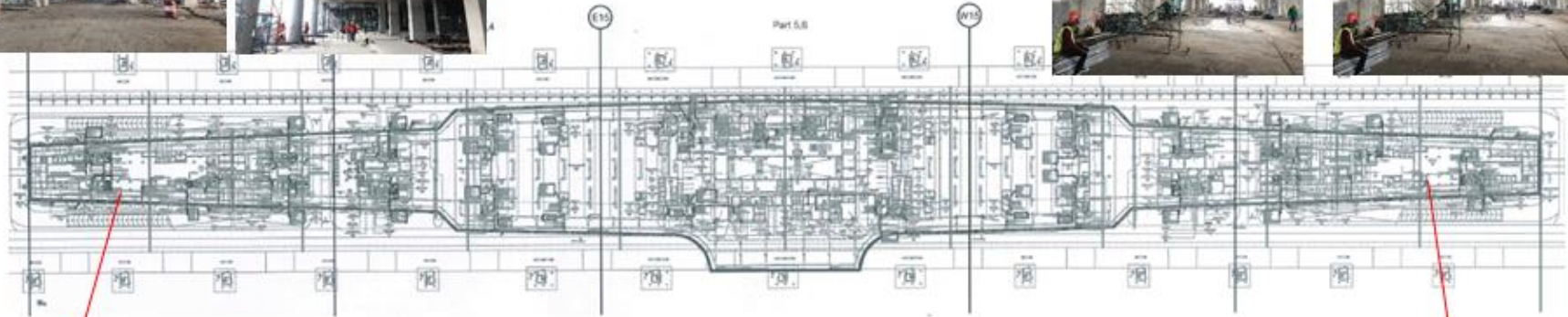


งานติดตั้งท่อ Soil Waste ห้องน้ำ ชั้น 2

รายการ	จำนวนที่ใช้	ผลงานรวม	ผลงานสัปดาห์ที่ผ่านมา	ผลงานสัปดาห์นี้
		ติดตั้งแล้ว	ติดตั้งแล้ว	ติดตั้งแล้ว
ปริมาณท่อชั้น 2	4,538 เส้น	324 เส้น (7.1%)	199 เส้น (4.4%)	125 เส้น (2.8%)



# ความคืบหน้าของการดำเนินงาน CC1/2



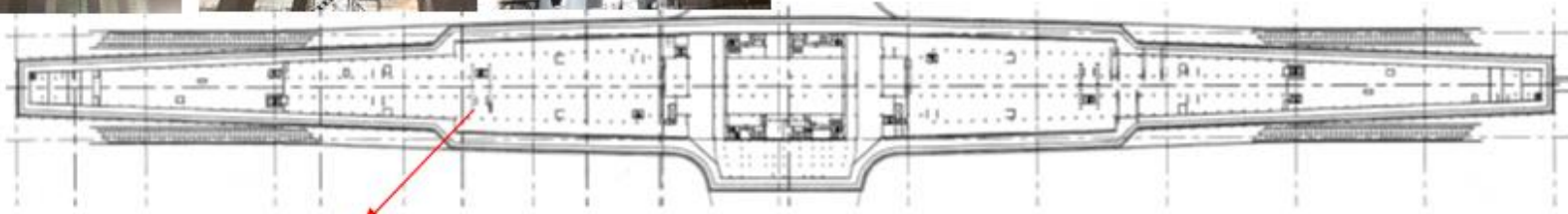
ผลงานสัปดาห์ที่ผ่านมา  
ติดตั้ง Branch Sprinkler  
GL.40-GL. E59

ผลงานสัปดาห์ที่ผ่านมา  
ติดตั้ง Branch Sprinkler  
GL.W40-GL. W39

## ท่อ Sprinkler ชั้น 1

รายการ	จำนวนที่ใช้	ผลงานรวม	ผลงานสัปดาห์ที่ผ่านมา	ผลงานสัปดาห์ที่
		ติดตั้งแล้ว	ติดตั้งแล้ว	ติดตั้งแล้ว
ท่อเหล็กดำ Schedule 40, Seamed Pipe ชั้น 1	4465 เส้น	175 เส้น (4%)	60 เส้น (1.3%)	115 เส้น (2.6%)

# ความคืบหน้าของการดำเนินงาน CC1/2

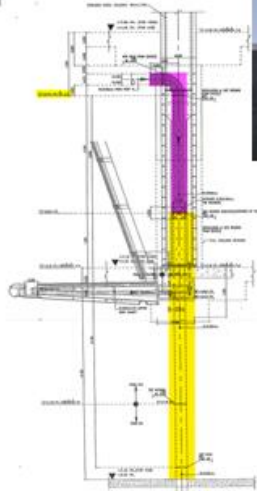
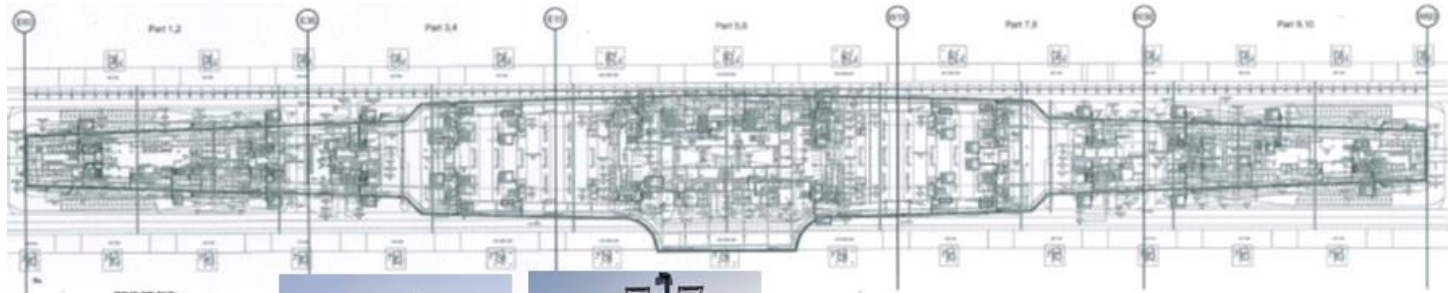


ผลงานสัปดาห์ที่ผ่านมา  
ติดตั้ง Branch Sprinkler  
GL E1-GL E9

## ท่อ Sprinkler ชั้น B1

รายการ	จำนวนที่ใช้	ผลงานรวม	ผลงานสัปดาห์ที่ผ่านมา	ผลงานสัปดาห์นี้
		ติดตั้งแล้ว	ติดตั้งแล้ว	ติดตั้งแล้ว
ท่อเหล็กดำ Schedule 40, Seamed Pipe ชั้น B1	2034 เส้น	716 เส้น (35%)	376 เส้น (18%)	340 เส้น (17%)

# ความคืบหน้าของการดำเนินงาน CC1/2

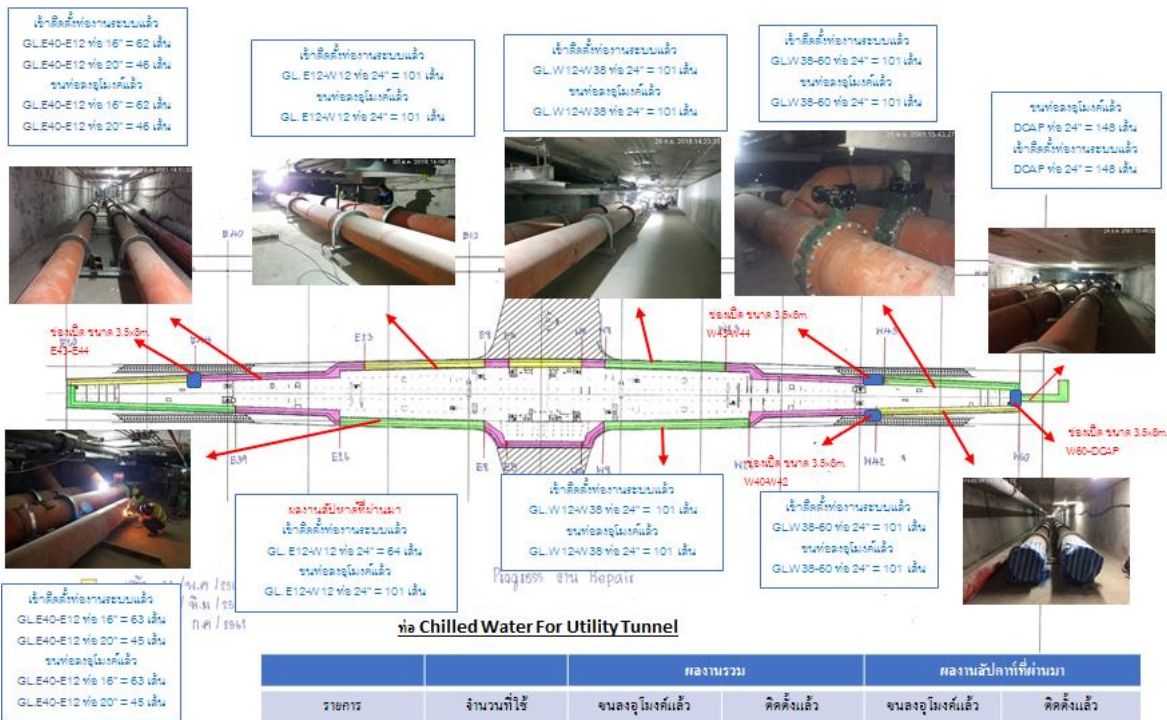


หมายเหตุ งานติดตั้งท่อน้ำฝนแล้วเสร็จ  
 ชั้น1: ติดตั้งแล้วเสร็จ 100%  
 ชั้น2: ติดตั้งแล้วเสร็จ 100%  
 ชั้น3: ติดตั้งแล้วเสร็จ 62%

## งานติดตั้งท่อน้ำฝน

รายการ	จำนวนที่ใช้	ผลงานรวม	ผลงานอัปเดตที่ผ่าน	ผลงานอัปเดตที่นี้
		ติดตั้งแล้ว	ติดตั้งแล้ว	ติดตั้งแล้ว
ท่อน้ำฝน (GSF)	1319 เส้น	203 เส้น (15%)	191 เส้น (14%)	12 เส้น (1%)

# ความคืบหน้าของการดำเนินงาน CC1/2



รายการ	จำนวนที่ใช้	ผลงานรวม		ผลงานอัปเดตที่เข้ามา	
		ขนส่งอุโมงค์แล้ว	ติดตั้งแล้ว	ขนส่งอุโมงค์แล้ว	ติดตั้งแล้ว
ท่อเหล็ก Ø 16"	125 เส้น	125 เส้น (100%)	125 เส้น (100%)	-	-
ท่อเหล็ก Ø 20"	91 เส้น	91 เส้น (100%)	91 เส้น (100%)	-	-
ท่อเหล็ก Ø 24"	754 เส้น	754 เส้น (100%)	717 เส้น (95.09%)	-	50 เส้น (6.63%)
สรุปรวมท่อใน Utility Tunnel	970 เส้น	970 เส้น (100%)	933 เส้น (96.18%)	-	50 เส้น (5.15%)

# ความคืบหน้าของการดำเนินงาน CC1/2

## ความก้าวหน้างานโครงสร้างเหล็ก (Steel Structure)

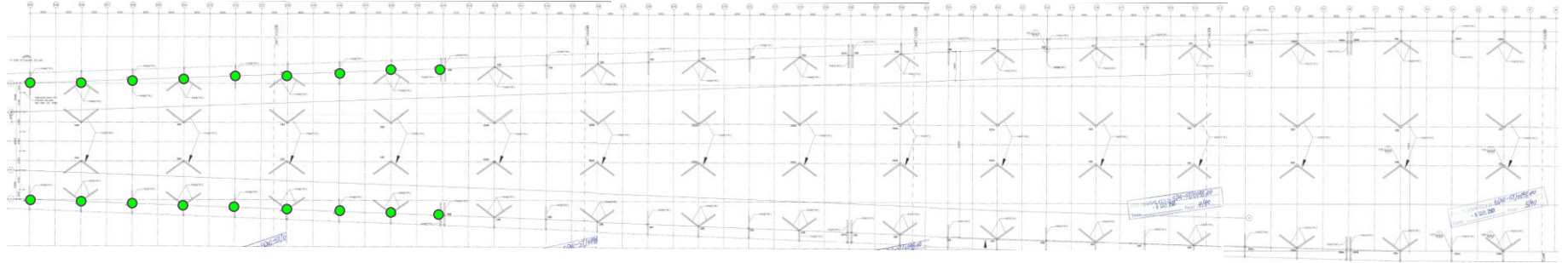
Factory	Total(W)	%(W)	Fabrication(W)	On Site(W)	Install Completed(W)
China	3,787.96	14	2,897.82	1,617.04	164.10
MCS	21,022.82	78	12,674.85	6,507.09	3,425.75
MANO	2,232.70	8	777.00	-	-
<b>Total</b>	<b>27,043.48</b>	<b>100</b>	<b>16,671.69</b>	<b>8,124.13</b>	<b>3,589.86</b>

(W) = Weight

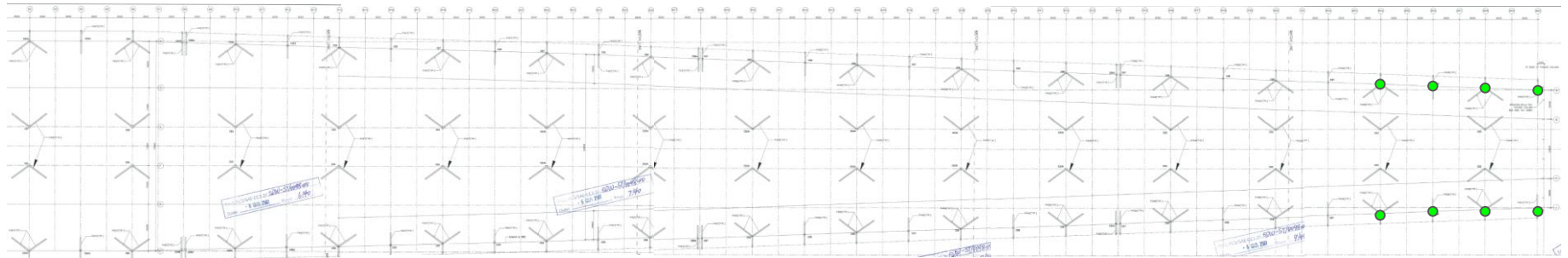


# ความคืบหน้าของการดำเนินงาน CC1/2

## ความก้าวหน้างานโครงหลังคาเหล็ก (Roof Steel Structure)



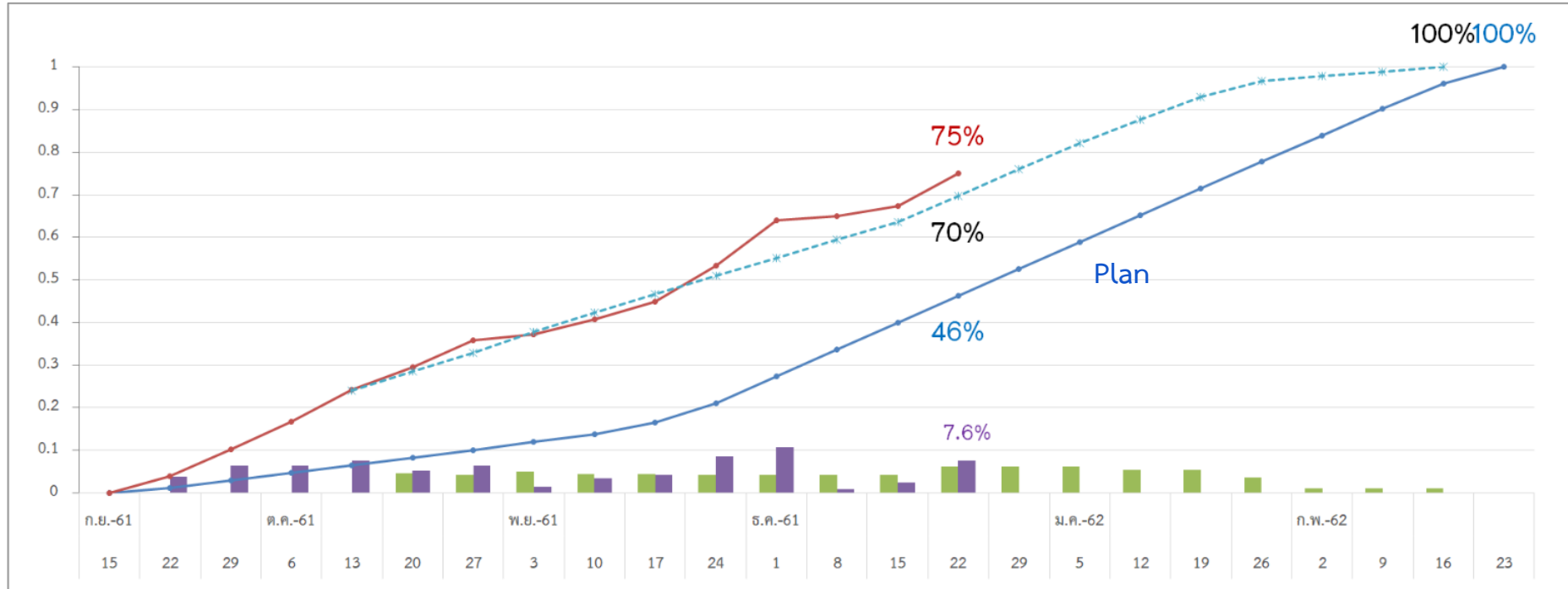
GL.E60-W1



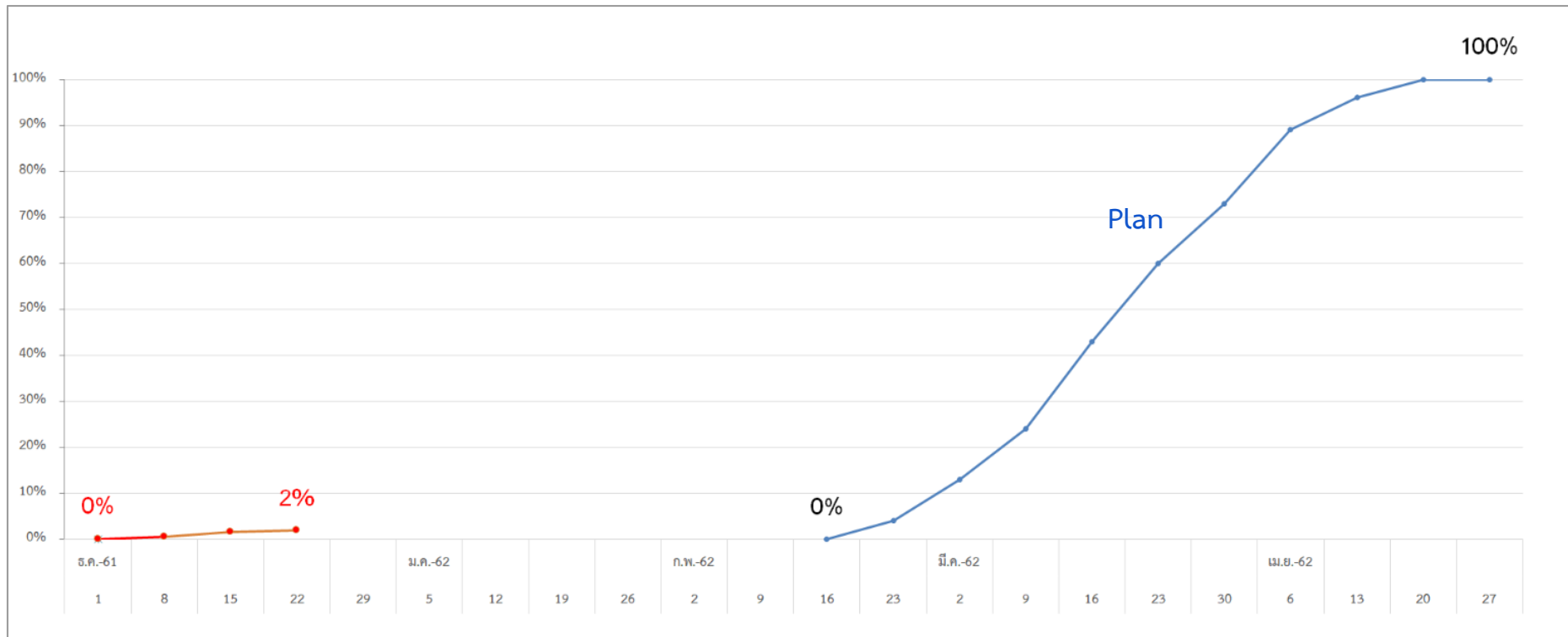
GL.W2-W60

● บริเวณที่ติดตั้งโครงหลังคาแล้ว

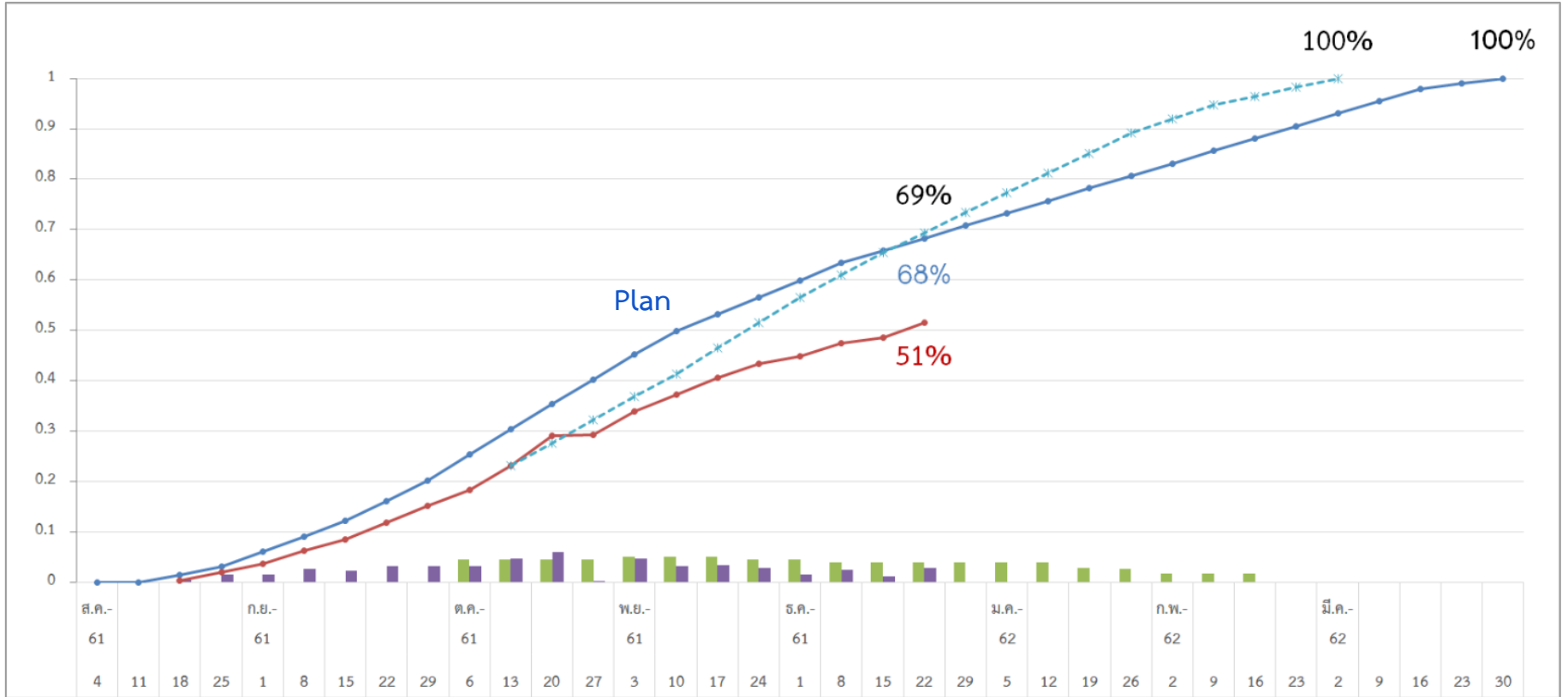
# ความก้าวหน้าของงาน Fabrication Roof Steel



# ความก้าวหน้าของงานติดตั้ง Roof Steel Structure

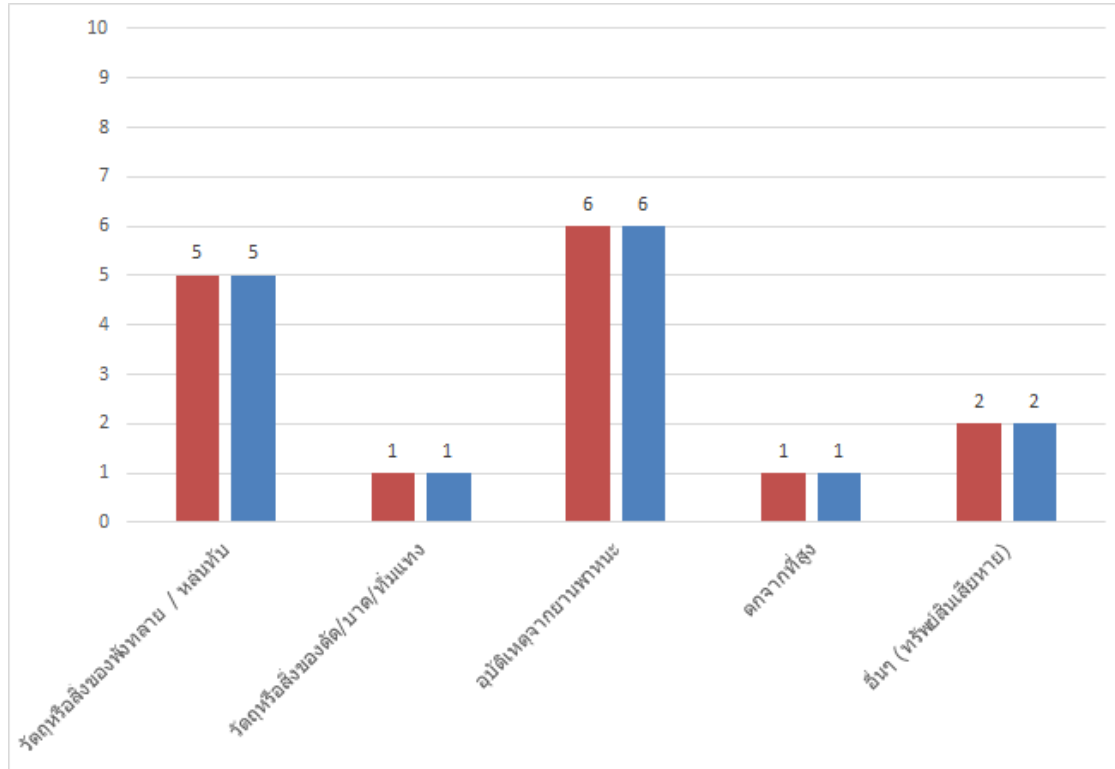


# ความก้าวหน้าของงาน Fabrication Boarding Bridge Steel



# ความปลอดภัย และการรักษาความปลอดภัย CC1/2

สรุปสถิติการเกิดอุบัติเหตุภายในพื้นที่การก่อสร้าง ของ CC1/2

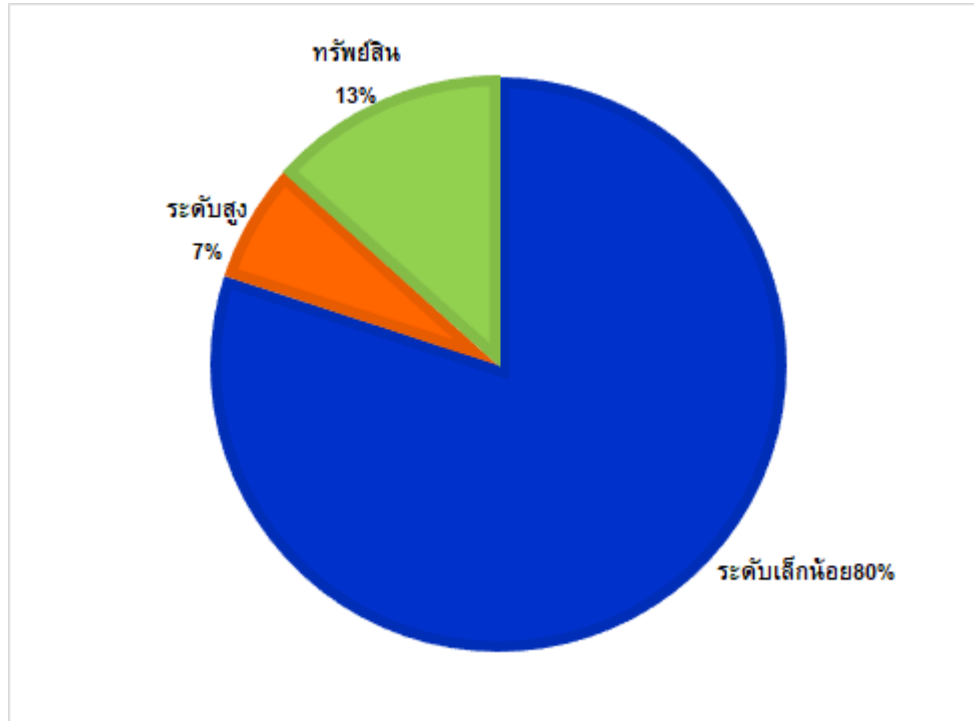


■ สะสมเริ่มงาน-สัปดาห์ที่ผ่านมา  
■ สะสมเริ่มงาน-ปัจจุบัน



# ความปลอดภัย และการรักษาความปลอดภัย CC1/2

สรุปสถิติการเกิดอุบัติเหตุภายในพื้นที่การก่อสร้าง ของ CC1/2



ระดับเล็กน้อย	12
กรณี	
ระดับปานกลาง	0
กรณี	
ระดับสูง	1
กรณี	
ระดับสูงมาก	0
กรณี	
ทรัพย์สินเสียหาย	2
กรณี	