

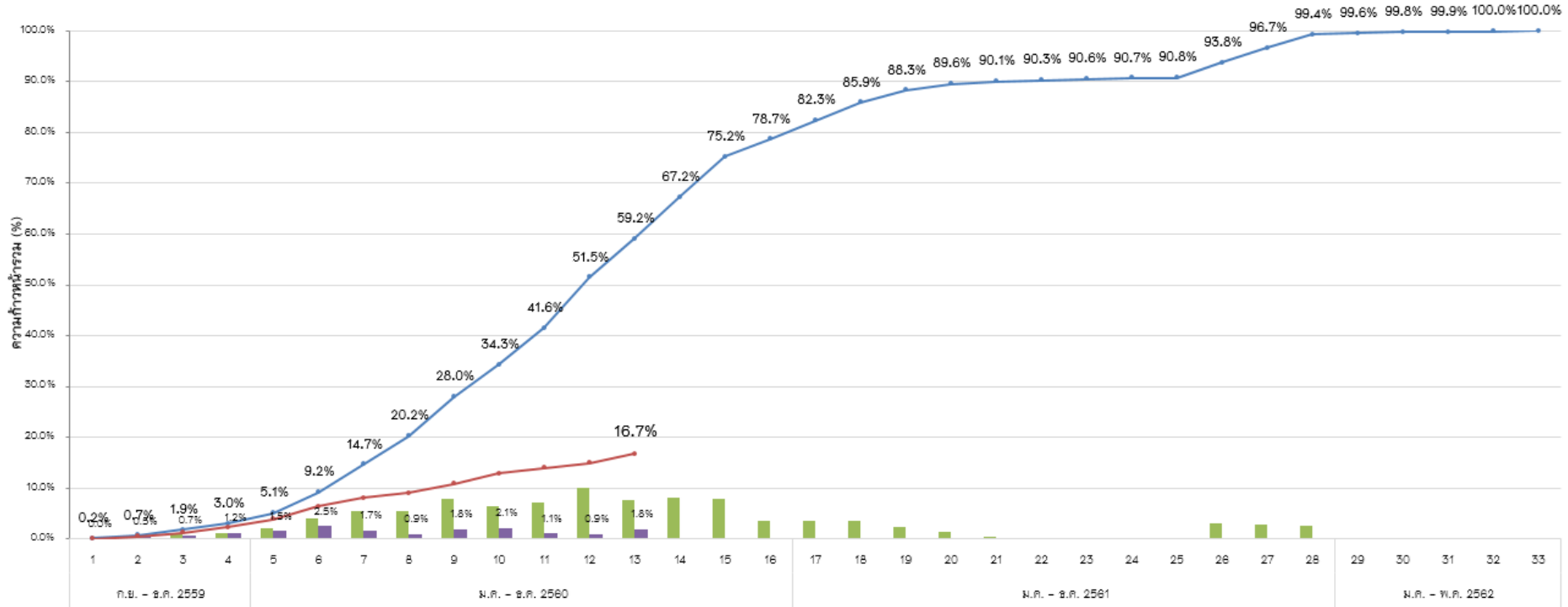
ความก้าวหน้าสะสมของงานก่อสร้าง CC3 ณ สิ้นเดือนกันยายน 2560

Data Date : 25 Sep 2017

	W	Plan	Actual	This Week	(+/-)
ไฟฟ้า	74.78	51.64%	9.78%	0.19%	-41.86%
ประปา	20.58	80.14%	39.05%	1.66%	-41.09%
น้ำเสีย	4.64	87.41%	28.90%	-	-58.51%
Total	100	59.16%	16.69%	0.49%	-42.47%

หมายเหตุ : ความล่าช้าเพิ่มขึ้น 1.36% จากสัปดาห์ที่แล้ว (ความล่าช้าปัจจุบันประมาณ 25 สัปดาห์เทียบจากแผนงาน)

Overall Progress CC3 เดือนกันยายน 2560



ความล่าช้าเพิ่มขึ้น **5.84%** จากเดือนที่แล้ว (ความล่าช้าปัจจุบันประมาณ **6** เดือนเทียบกับแผนงาน)

ความก้าวหน้างานระบบไฟฟ้า

Data Date : 25 Sep 2017

	W	Plan	Actual	This Week	(+/-)
ระบบไฟฟ้า 115 kV	20.22	88.56%	-	-	-88.56%
อาคาร MTS2	16.49	46.38%	13.79%	0.18%	-32.59%
ระบบไฟฟ้า 24 kV	30.26	32.96%	9.25%	0.31%	-23.71%
ระบบ SCADA	7.63	38.02%	26.87%	0.24%	-11.15%

DB MH 24kv / SCADA



เทคอนกรีต DB

บดอัดทราย DB

เข้าแบบบ่อ MH

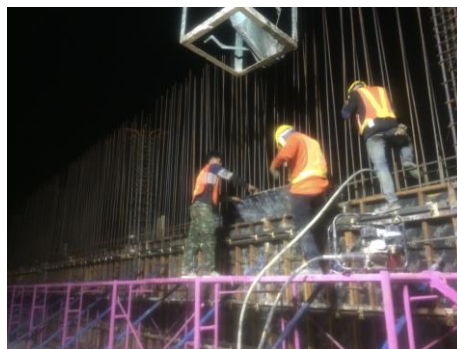
ผนัง MTS2

ความก้าวหน้างานระบบประปา

Data Date : 25 Sep 2017

	W	Plan	Actual	This Week	(+/-)
ระบบท่อประธาน	2.41	75.16%	55.11%	10.25%	-20.05%
อาคาร WSS2	13.56	80.85%	34.13%	0.27%	-46.72%
ระบบท่อจ่ายน้ำประปา	4.53	80.32%	44.09%	1.26%	-36.23%

ท่อประปาประชาชน



ทำนั่งร้านไม้

งานเชื่อมต่อ

เทพนั่ง WSS2

ผูกเหล็กเสา WSS2

ความก้าวหน้างานระบบบำบัดน้ำเสีย

Data Date : 25 Sep 2017

	W	Plan	Actual	This Week	(+/-)
ถังปรับสภาพ+ถังบำบัด	2.35	99.32%	7.49%	-	-91.83%
บ่อสูบน้ำเสีย	0.52	44.24%	4.43%	-	-39.81%
ระบบท่อรวบรวมน้ำเสีย	1.76	84.31%	64.70%	-	-19.61%

ปัญหา อุปสรรค และข้อกังวล

- ความล่าช้าของงานในส่วนต่างๆ
 - ความล่าช้าของงานที่ต้องแล้วเสร็จตาม KD-01
 - ความล่าช้าของงานที่ต้องแล้วเสร็จตาม MS-02
 - ความล่าช้าของงานที่ต้องแล้วเสร็จตาม MS-03
 - ความล่าช้าของงานที่ต้องแล้วเสร็จบริเวณ Sky Lane
 - ความล่าช้าของงาน 115 kV
- ความล่าช้าของการจัดซื้อวัสดุอุปกรณ์หลัก
- จำนวนแรงงานและเครื่องจักรไม่เพียงพอ