

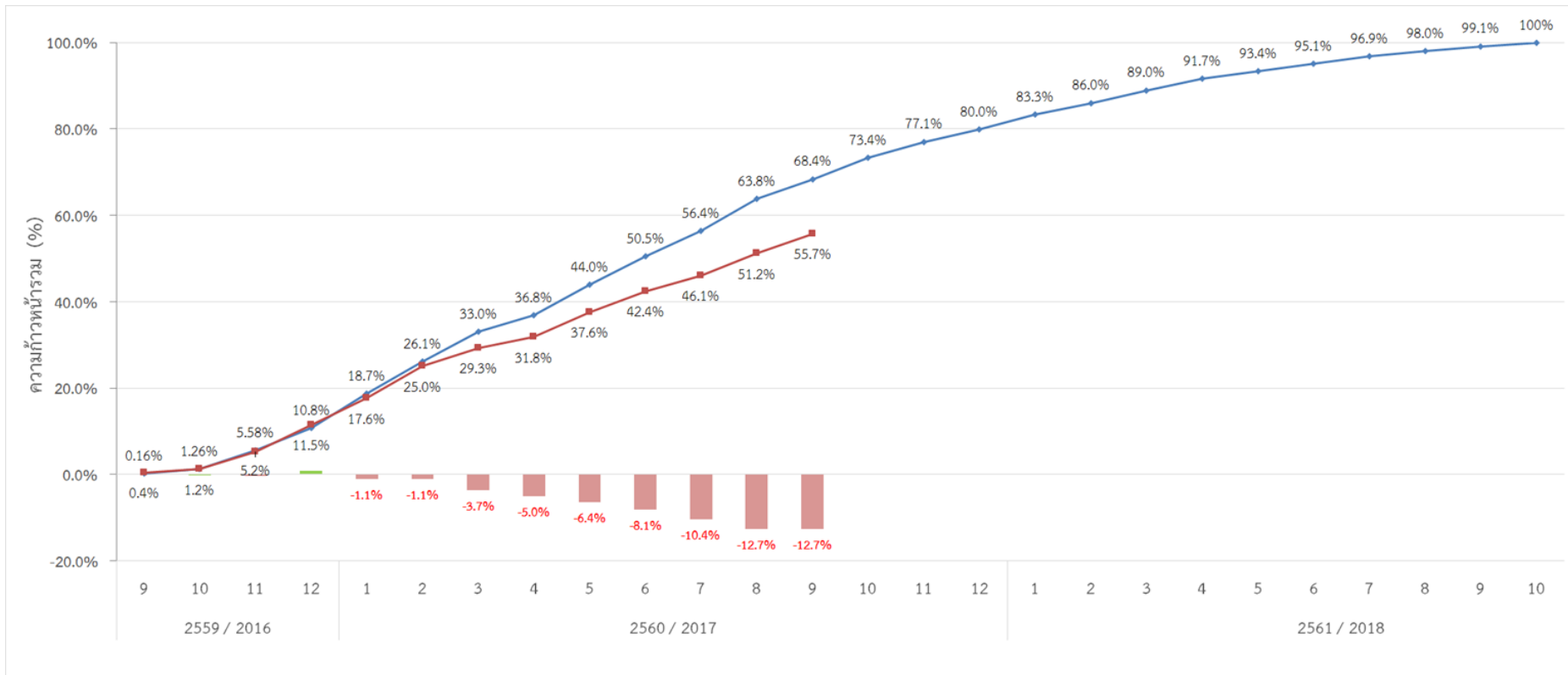
ความก้าวหน้าสะสมของงานก่อสร้าง CC1/1 ณ สิ้นเดือนกันยายน 2560

Data Date : 25 Sep 2017

	W	Plan	Actual	This Week	(+/-)
SAT-1	32.71	83.69%	64.43%	0.88%	-19.26%
South Tunnel	35.82	58.25%	46.52%	0.89%	-11.73%
Apron	31.47	64.02%	57.00%	1.37%	-7.02%
Total	100	68.39%	55.67%	1.03%	-12.72%

หมายเหตุ : ความล่าช้าเพิ่มขึ้น 0.01% จากสัปดาห์ที่แล้ว (ความล่าช้าปัจจุบันประมาณ 9 สัปดาห์เทียบจากแผนงาน)

Overall Progress CC1/1 เดือนกันยายน 2560



ความก้าวหน้างาน SAT-1

Data Date : 25 Sep 2017

Task	W	Plan	Actual	This Week	(+/-)
Bored Pile**	8.12	100%	100%	-	-
Spun Pile	0.62	100%	100%	-	-
Diaphragm Wall**	4.00	100%	100%	-	-
Platform&Bracing**	3.10	100%	100%	-	-
Excavation	0.61	100%	99.95%	0%	-0.05%
Underground Water Tank	0.19	100%	52%	1%	-48%
Boarding Bridge	0.36	100%	43%	1%	-57%
Footing**	2.77	100%	92%	3%	-8%
Slab B2	1.63	100%	42%	7%	-58%
Slab B1	0.13	30%	-	-	-30%
Slab G	1.93	58%	-	-	-58%
Column&Wall	1.72	80%	11%	2%	-69%
RC Stair	0.03	-	-	-	-

Task	W	Plan	Actual	This Week	(+/-)
Utilities Tunnel	1.75	58%	7%	1%	-51%
Ramp&Retaining Wall	1.41	100%	2%	1%	-98%
Sanitary System	0.17	12%	12%	-	-
Fire Protection System	0.15	7%	-	-	-7%
VAC System	0.23	7%	-	-	-7%
Electrical System	0.27	10%	-	-	-10%
APM Station (ST)	0.26	58%	6%	1%	-52%
APM Station (AR)	0.20	3%	-	-	-3%
SAT-1 (AR)	0.98	5%	-	-	-5%
Apron Service Road	0.37	-	20%	5%	+20%

งาน Underground
Water Tank



งาน Boarding Bridge
(Footing)



งาน Footing



งาน Column



งาน Slab and Beam ชั้น B2

งาน Utilities Tunnel

งาน Water Proof

งาน APM Station
Concourse D 4

ความก้าวหน้างาน South Tunnel

Data Date : 25 Sep 2017

Task ₁	W	Plan	Actual	This Week	(+/-)
Bored Pile**	4.36	100%	100%	-	-
Diaphragm Wall**	3.91	100%	100%	-	-
Platform&Bracing**	2.31	100%	99.5%	-	-0.5%
Excavation	0.55	100%	99.4%	-	-0.6%
Beam	0.19	100%	70%	-	-30%
RC Wall	0.05	84%	25%	6%	-59%
Column	1.09	84%	72%	4%	-12%
Base Slab**	4.20	100%	89%	2%	-11%
Roof Slab**	3.28	76%	14%	5%	-62%
Repair Wall (Existing)	0.15	84%	86%	5%	+2%
Revise Slope (Existing)	1.13	84%	9%	-	-75%

Task	W	Plan	Actual	This Week	(+/-)
Platform emergency walkway	0.26	67%	-	-	-67%
Service Roadway	0.12	67%	-	-	-67%
Walkway	0.06	67%	-	-	-67%
Sanitary System	0.55	13%	16%	-	+3%
Fire Protection System	1.09	1	0.3%	0.3%	-0.7%
Air Conditioning System	0.50	0.5%	-	-	-0.5%
Ventilation System**	4.91	-	-	-	-
Electrical System**	6.25	6%	0.5%	-	-5.5%
Existing Tunnel (AR)	0.33	-	25%	4%	+25%
New Tunnel (AR)	0.29	-	-	-	-
APM Depot (AR)	0.23	28%	-	-	-28%

งาน Delete Platform & Bracing



งาน Base Slab



งาน Waterproof Membrane



งาน Column



งาน Roof Slab

งาน Repair Wall

งาน ระบบประปาและไฟฟ้า

ความก้าวหน้างาน Apron

Data Date : 25 Sep 2017

Task	W	Plan	Actual	This Week	(+/-)
Remove Surcharge	1.10	100%	100%	-	-
Subdrainage System	0.82	88%	88%	-	-
Apron Culvert	1.98	100%	93%	1%	-7%
Drainage Channel	0.57	79%	77%	-	-2%
TWY Strip Box Culvert**	4.33	84%	81%	2%	-3%
Taxiway Culvert	1.70	97%	75%	6%	-22%
Secondary Canal	0.26	82%	60%	5%	-22%
Airside Road Culvert	0.10	100%	80%	-	-20%
Transition Chamber	0.13	-	94%	-	+94%
Into Plane Area	1.07	100%	74%	3%	-26%
Visual Aids**	2.40	29%	23%	-	-6%
Apron Floodlight	0.69	16%	5%	1%	-11%
Apron Warning System	0.11	-	7%	-	+7%

Task	W	Plan	Actual	This Week	(+/-)
Airfield Pavement					
Excavation	0.15	84%	89%	2%	+5%
Sand Blanket	1.20	78%	59%	1%	-19%
Aggregate Base Course	0.16	54%	96%	3%	+42%
Cement Treated Base**	3.25	50%	72%	-	+22%
Asphalt Concrete	1.28	40%	29%	-	-11%
PQC**	6.50	50%	44%	3%	-6%
Joint	1.92	47%	21%	1%	-26%
Roadway Pavement					
Sand Blanket	0.02	76%	38%	-	-38%
Aggregate Base Course	0.01	80%	33%	-	-47%
Cement Treated Base	0.12	80%	49%	-	-31%
Asphalt Concrete	0.53	64%	18%	-	-46% 7

งาน Secondary Canal



งาน Apron Culvert



งาน Taxiway Culvert (AP-05)



งาน TWY Strip Box Culvert

งาน Airfield

ปัญหา อุปสรรค และข้อกังวล

- ความล่าช้าของงานในส่วนต่างๆ
 - ความล่าช้าของงาน Footing และพื้นชั้น B2 บริเวณ SAT-1
 - ความล่าช้าของงาน Column และ Roof Slab บริเวณ South Tunnel
- ความล่าช้าของการจัดซื้อวัสดุอุปกรณ์หลัก