

## ความก้าวหน้าสะสมของงานก่อสร้าง CC1/1 ณ สิ้นเดือนสิงหาคม 2560

	% Weight	Plan (25 ส.ค. 60)	Actual (25 ส.ค. 60)	Ahead (+) / Delay (-)
SAT-1	32.71%	79.05%	60.57%	-18.48%
SOUTH TUNNEL	35.82%	54.53%	42.14%	-12.39%
APRON	31.47%	58.59%	51.66%	-6.93%
OVERALL	100%	63.83%	51.16%	-12.67%

หมายเหตุ : ความล่าช้ารวมในปัจจุบันประมาณ 10 สัปดาห์ จากแผนงานที่วางไว้

(ความล่าช้าเพิ่มขึ้น 0.41% จากสัปดาห์ที่ผ่านมา)

## ความก้าวหน้างาน SAT-1

กิจกรรม	% Weight	Plan (25 ส.ค. 60)	Actual (25 ส.ค. 60)	Ahead / Delay
1. งาน D-Wall	4.00%	แล้วเสร็จ 100%		
2. งาน Bored Pile	8.12%	แล้วเสร็จ 100%		
3. งาน Platform & Bracing **	3.10%	แล้วเสร็จ 100%		
4.งาน Spun Pile	0.62%	แล้วเสร็จ 100%		
5. งานขุดดิน	0.61%	100%	99%	-1%
6. งาน Underground Water Tank	0.19%	100%	49%	-51%
7. งาน Boarding Bridge (Footing)	0.36%	94%	33%	-61%
8. งาน Footing **	2.77%	100%	75%	-25%
9. งาน Column & RC Wall	0.02%	58%	6%	-52%
10. งาน Slab and Beam ชั้น B2	1.63%	92%	15%	-77%
11. งาน Slab and Beam ชั้น G	1.93%	46%	-	-46%

กิจกรรม	% Weight	Plan (25 ส.ค. 60)	Actual (25 ส.ค. 60)	Ahead / Delay
12. งาน Ramp & Retaining Wall	1.41%	92%	-	-92%
13. งาน Utilities Tunnel**	0.02%	34%	3%	-31%
14. งานระบบประปาและสุขาภิบาล	0.17%	8%	12%	4%
15.งานระบบอค์คิภัย	0.15%	3%	-	-3%
17.งานระบบปรับอากาศ ระบายอากาศ	0.23%	3%	-	-3%
18.งานระบบไฟฟ้าและสื่อสาร	0.27%	6%	-	-6%
19. งาน APM Station at Concourse D - โครงสร้าง	0.26%	42%	3%	-39%
20.งาน Apron Service Road -งานเพิ่ม	0.37%	-	3.3%	3.3%

งาน Underground  
Water Tank



งาน Boarding Bridge  
(Footing)



งาน Footing



งาน Column



งาน Slab and Beam ชั้น B2

งาน Utilities Tunnel

งาน Water Proof

งาน APM Station  
Concourse D

## ความก้าวหน้างาน SOUTH TUNNEL

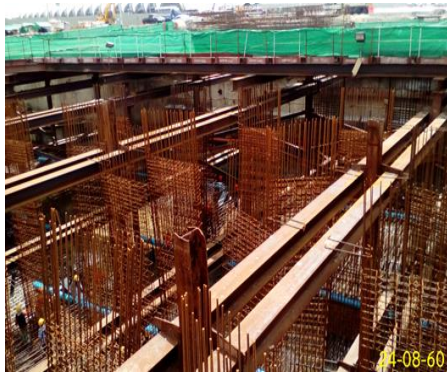
กิจกรรม	% Weight	Plan (25 ส.ค. 60)	Actual (25 ส.ค. 60)	Ahead / Delay
1. งาน D-Wall	3.91%	แล้วเสร็จ 100%		
2. งาน Bored Pile	4.36%	แล้วเสร็จ 100%		
3. งาน Platform & Bracing **	2.31%	100%	99%	-1%
4. งานขุดดิน	0.55%	100%	99%	-1%
5. งาน ุBase Slab **	4.20%	96%	72%	-24%
6. งาน Column	1.09%	71%	49%	-22%
7. งาน Roof Slab **	3.28%	62%	1%	-61%
8. งาน Repair Wall (Existing Tunnel)	0.15%	68%	53%	-15%
9. งาน Revise Slope (Existing Tunnel)	1.13%	68%	7%	-58%
10. งาน Platform at Emergency Walkway	0.26%	49%	-	-49%

กิจกรรม	% Weight	Plan (25 ส.ค. 60)	Actual (25 ส.ค. 60)	Ahead / Delay
11. งาน Service Roadway	0.12%	49%	-	-49%
12. งาน Walkway at Service Roadway	0.06%	49%	-	-49%
13. งานสถานี	0.01%			
- Existing Tunnel		-	10%	10%
- New Tunnel		-	-	0%
- APM Depot		20%	-	-20%
14. งานระบบไฟฟ้าและสื่อสาร **	6.25%	2.5%	0.3%	-2.2%
15. งานระบบประปาและสุขาภิบาล	0.55%	9%	13%	4%

งาน Delete Platform & Bracing



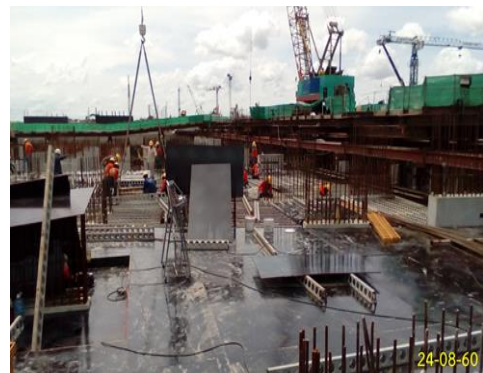
งาน Base Slab



งาน Waterproof Membrane



งาน Column



งาน Roof Slab

งาน Repair Wall

งาน ระบบประปาและไฟฟ้า

## ความก้าวหน้างาน APRON

กิจกรรม	% Weight	Plan (2๕ ส.ค. 60)	Actual (25 ส.ค. 60)	Ahead / Delay
1. Surcharge Removal	1.10%	แล้วเสร็จ 100%		
2. Subdrainage System	0.82%	88%	88%	-
3. Apron Culvert	1.98%	100%	92%	-8%
4. Drain Channel	0.57%	79%	77%	-2%
5. TWY Strip Box Culvert **	4.33%	84%	75%	-20%
6. TWY Culvert - AP05	1.70%	85%	59%	-26%
7. Secondary Canal	0.26%	74%	49%	-25%
8. Airside Road Culvert	0.10%	96%	80%	-16%
9. Drainage Transition Chamber	0.13%	-	90%	90%
10. Into Plane Area	1.07%	100%	67%	-33%

กิจกรรม	% Weight	Plan (25 ส.ค. 60)	Actual (25 ส.ค. 60)	Ahead / Delay
11. Roadway Pavement				
- Sand Blanket	0.02%	76%	38%	-38%
- Aggregate Base Course	0.01%	80%	33%	-47%
- Cement Treated Base	0.12%	80%	49%	-31%
- Asphalt Concrete Pavement	0.53%	48%	18%	-30%
12. Airfield Pavement				
- Excavation	0.15%	84%	87%	3%
- Sand Blanket	1.20%	73%	58%	-15%
- Aggregate Base Course	0.16%	38%	87%	49%
- Cement Treated Base	3.25%	38%	64%	26%
- Separation Membrane	0.07%	53%	35%	-18%
- PQC **	6.50%	42%	35%	-7%
- Asphalt Concrete Pavement	1.28%	40%	29%	-11%
13. Visual Aids	2.40%	25%	22%	-3%
14. Apron Floodlight System	0.69%	8%	4%	-4%
15. Apron Monitoring and Warning System	0.11%	-	7%	7%

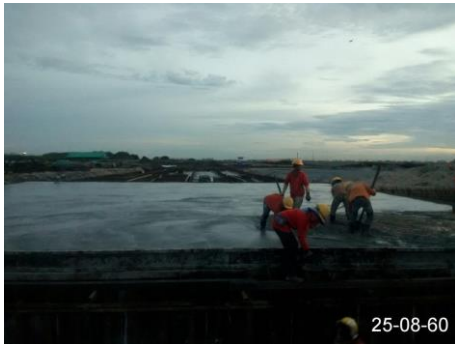
งาน Secondary Canal



งาน TWY Strip Box Culvert



งาน Taxiway Culvert (Airside)



งาน Drainage Transition Chamber

งาน Airfield / PQC Pavement

## ปัญหา อุปสรรค และข้อกังวล

### ปัญหา อุปสรรค และข้อกังวล

- ความล่าช้าของงาน Footing และงานพื้นชั้น B2 ของ SAT-1
- ความล่าช้าของงาน Roof Slab ของ South Tunnel
- ความล่าช้าของงาน PQC ของ Apron
- จำนวนแรงงานยังไม่เพียงพอต่อปริมาณงานที่ต้องเร่งดำเนินการ