

ความก้าวหน้าสะสมของ SCS ณ สิ้นเดือนมกราคม 2561

Package	Plan (ส.ค.-60)	Actual (ส.ค.-60)	Ahead(+) / Delay(-)
% รวมของ SCS	35.75%	23.79%	-11.96%

# Quality Assurance / Quality Control

ตรวจสอบความชื้นของผนังก่อนทา Epoxy สัญญา CC3



สุ่มเก็บตัวอย่างหินที่โรงโม่หินสระบุรี สัญญา CC1/1



ทดสอบและตรวจสอบความหนาของแอสฟัลต์ติก สัญญา CC1/1



สุ่มเก็บตัวอย่างหินทราย Concrete Plant นำเฮง สัญญา CC1/2



# การจัดการด้านความปลอดภัย

## จำนวนเจ้าหน้าที่ความปลอดภัยในการทำงาน

ลำดับ	สัญญา	จป.หัวหน้างาน	จป.เทคนิค	จป.เทคนิค ขั้นสูง	จป. วิชาชีพ	ผู้ช่วย จป.	จป. บริหาร	รวม
1	CSC	1	-	-	4	-	-	5
2	CC1/1	25	25	2	2	7	8	69
3	CC3	4	2	-	4	-	1	11
รวมทั้งสิ้น		30	27	2	10	7	9	85

# การจัดการด้านความปลอดภัย

## ภาพกิจกรรมความปลอดภัยฯ ของ CC1/1

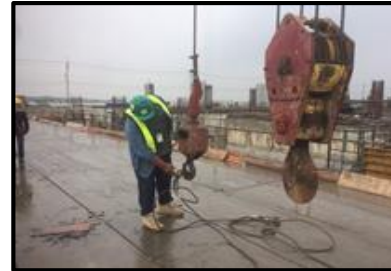
Morning Talk



อบรมพนักงานใหม่



ตรวจสอบอุปกรณ์การยก



Safety Patrol



ตรวจเครื่องมือเครื่องจักร



ติดป้ายสัญลักษณ์ด้านความปลอดภัยฯ



การกั้นเขตพื้นที่การทำงานและพื้นที่เสี่ยงอันตราย



กิจกรรม 5 ส.

# การจัดการด้านความปลอดภัย

ภาพกิจกรรมความปลอดภัยฯ ของ CC1/1



ก่อนแก้ไข พื้นที่ต่างระดับ



หลังแก้ไข จัดให้ กั้นบาริเขตล้อมพื้นที่ทำงาน



ก่อนแก้ไข สายไฟชำรุด



หลังแก้ไข ทำการตรวจเช็คและซ่อมแซม

# การจัดการด้านความปลอดภัย

## ภาพกิจกรรมความปลอดภัยฯ ของ CC3

Morning Talk



ติดป้ายสัญลักษณ์ด้านความปลอดภัย



กั้นพื้นที่ต่างระดับ



ตรวจตู้ไฟ



ตรวจเช็คเครื่องมือ



แสงสว่างในช่วงกลางคืน



ตรวจเช็คถังดับเพลิง



แผ่นรองขาเครน



# การจัดการด้านความปลอดภัย

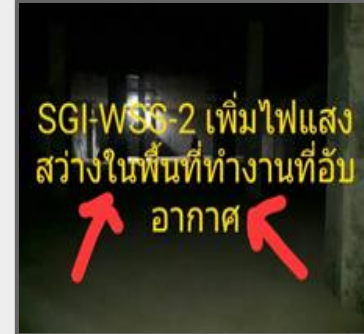
## ภาพกิจกรรมความปลอดภัยของ CC3



ก่อนแก้ไข ไม่มีราวกันตก



หลังแก้ไข จัดให้มีราวกันตก



ก่อนแก้ไข แสงสว่างไม่เพียงพอ



หลังแก้ไข จัดให้มีแสงสว่างในพื้นที่การทำงาน

# การจัดการด้านความปลอดภัย

สถิติการแจ้งเตือน ป้องกันแก้ไขและปรับปรุงระหว่างการทำงาน

เดือน / ปี	CC1/1	CC3
กรกฎาคม 2560	2	1
สิงหาคม 2560	4	18
กันยายน 2560	36	27
ตุลาคม 2560	21	48
พฤศจิกายน 2560	69	96
ธันวาคม 2560	57	26
มกราคม 2561	51	12



# การจัดการด้านสิ่งแวดล้อม

- ผลตรวจวัดฝุ่นละออง เสียง และความสั่นสะเทือน ในช่วงวันที่ 4 - 7 มกราคม 2561 บริเวณพื้นที่ก่อสร้าง ITD และโรงเรียนวัดกิ่งแก้ว มีค่าอยู่ในเกณฑ์มาตรฐานกำหนด



จุดตรวจวัดบริเวณพื้นที่ก่อสร้าง ITD



จุดตรวจวัดบริเวณโรงเรียนวัดกิ่งแก้ว

# การติดตามตรวจสอบตามมาตรการแก้ไขผลกระทบสิ่งแวดล้อม



ติดตั้งกล่องสำหรับให้อากาศภายนอกจากหลังคา  
เข้าสู่อาคาร TBT เพื่อลดพบกระทบด้านฝุ่นละออง  
ในอาคาร



ติดตั้งแสลนกันฝุ่น (ด้านทิศตะวันตก) เพื่อลดพบ  
กระทบด้านฝุ่นละอองเข้าภายในอาคารดับเพลิงฝั่ง  
ตะวันตก