

ความก้าวหน้าสะสมของงานก่อสร้าง CC3 ณ สิ้นเดือนพฤศจิกายน 2560

Data Date : 2 Dec. 2017

	W	Plan	Actual	This Week	(+/-)
ไฟฟ้า	74.78	70.43%	11.28%	0.09%	-59.15%
ประปา	20.58	93.92%	52.17%	0.76%	-41.75%
น้ำเสีย	4.64	96.58%	37.17%	0.38%	-59.41%
Total	100	76.48%	20.90%	0.25%	-55.58%

หมายเหตุ : ความล่าช้าเพิ่มขึ้น **1.02%** จากสัปดาห์ที่แล้ว (ความล่าช้าปัจจุบันประมาณ **32** สัปดาห์เทียบจากแผนงาน)

ความก้าวหน้างานระบบไฟฟ้า

Data Date : 2 Dec. 2017

	W	Plan	Actual	This Week	(+/-)
ระบบไฟฟ้า 115 kV	20.22	98.24%	0.00%	0.00%	-98.24%
อาคาร MTS2	16.49	87.62%	15.78%	0.12%	-71.84%
ระบบไฟฟ้า 24 kV	30.26	47.52%	11.14%	0.14%	-36.38%
ระบบ SCADA	7.63	49.73%	29.80%	0.08%	-19.93%

DB MH 24kV / SCADA

MTS2



เข้าแบบ DB

ถมทราย

ฉาบผนังและติดตั้งโครง Truss
3

ความก้าวหน้างานระบบประปา

Data Date : 2 Dec. 2017

	W	Plan	Actual	This Week	(+/-)
ระบบท่อประธาน	2.41	97.93%	75.51%	0.00%	-22.42%
อาคาร WSS2	13.56	91.21%	40.73%	1.15%	-50.48%
ระบบท่อจ่ายน้ำประปา	4.53	99.76%	73.09%	0.02%	-26.67%

ท่อประธานประปา



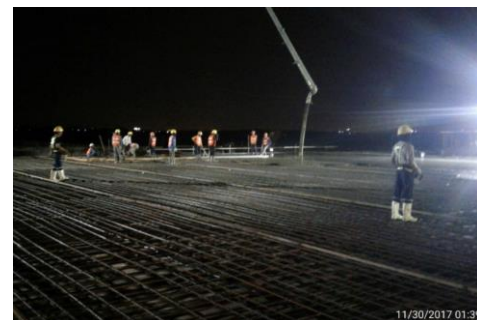
ลดใต้ดิน

ท่อจ่ายน้ำประปา



วางท่อน้ำประปา

WSS2



งานพื้นบ้นบ่อน้ำ และเสาโรงสูบน้ำประปา

ความก้าวหน้างานระบบบำบัดน้ำเสีย

Data Date : 2 Dec. 2017

	W	Plan	Actual	This Week	(+/-)
ถังปรับสภาพ+ถังบำบัด	2.35	99.32%	7.49%	0.00%	-91.83%
บ่อสูบน้ำเสีย	0.52	73.27%	16.97%	2.63%	-56.30%
ระบบท่อรวบรวมน้ำเสีย	1.76	99.82%	82.74%	0.23%	-17.08%

สถานะ Key Dates

Key Dates			สถานะ
KD-01	<p>** ไฟฟ้า - 24 kV / SCADA ฝั่ง ตต. ก่อสร้าง D₀B พร้อม MH จาก MTS2 ถึง SAT-1 - 24 kV / SCADA ฝั่ง ตอ. จาก SAT-1 ถึง สถานีดับเพลิงฝั่ง ตอ.</p> <p>ประปา - ฝั่ง ตต. ก่อสร้างท่อจ่ายน้ำประปาบริเวณปากอุโมงค์ Utility SAT-1 และ ท่อแยกถึงจุดเชื่อมต่อท่อจ่ายน้ำประปา ทิศเหนือ-ใต้ ใกล้สถานีดับเพลิงฝั่ง ตต. - ฝั่ง ตอ. ก่อสร้างท่อจ่ายน้ำประปาบริเวณปากอุโมงค์ Utility SAT-1 ถึงสถานี ดับเพลิงฝั่ง ตอ.</p>	10-มิ.ย.-60	ล่าช้า 175 วัน
KD-02	<p>ประปา - งานติดตั้งท่อประปาประธาน ท่อโครงข่าย งานระบบประปาของถังเก็บ น้ำประปาและโรงสูบน้ำติดตั้งเครื่องสูบน้ำและอุปกรณ์ ทดสอบทำความ สะอาดแล้วเสร็จ พร้อมรองรับน้ำประปาจากการประปานครหลวง</p>	7-ธ.ค.-60	เหลือเวลา 5 วัน

สถานะ Milestones

Milestones		สถานะ	
MS-01 ก่อสร้างแล้วเสร็จ เมื่อ 10-ก.พ.-60 (ล่าช้ากว่าสัญญา 30 วัน)			
MS-02	<p>ไฟฟ้า - งานโครงสร้าง ผนังและหลังคาของ MTS2 แล้วเสร็จ</p> <p>ประปา - งานโครงสร้าง อาคาร WSS2 แล้วเสร็จ - งานโครงสร้างรับท่อ ท่อน้ำประปาประธานแล้วเสร็จ</p> <p>น้ำเสีย - งานโครงสร้าง EQ & Pretreatment Tank แล้วเสร็จ - งานโครงสร้างรับท่อ ท่อรวบรวมน้ำเสีย แล้วเสร็จ</p>	11-พ.ค.-60	ล่าช้า 205 วัน
MS-03	<p>ไฟฟ้า - งานระบบประกอบอาคารและงานสถาปัตยกรรม ของ MTS2 แล้วเสร็จ - งานติดตั้ง Pipe Jacking, DB และ MH งาน 115 kV แล้วเสร็จ - งานติดตั้ง DB & Manhole งาน 24 kV ระยะที่ 1 แล้วเสร็จ</p> <p>ประปา - งานระบบประกอบอาคารและงานสถาปัตยกรรม ของ WSS2 แล้วเสร็จ</p> <p>น้ำเสีย - งานระบบไฟฟ้าเครื่องกล EQ & Pretreatment Tank แล้วเสร็จ</p>	23-ก.ย.-60	ล่าช้า 70 วัน

สถานะ Milestones

Milestones		สถานะ
MS-04	<p><u>ไฟฟ้า</u> - งานติดตั้งอุปกรณ์เครื่องจักรระบบ 115 kV - 24 kV ของ MTS2 แล้วเสร็จ</p> <ul style="list-style-type: none"> - งานร้อยสายไฟฟ้าของงานระบบ 115 kV แล้วเสร็จ - งานติดตั้ง Cable Ladder & Wire Way งานไฟฟ้า 24 kV ระยะที่ 1 แล้วเสร็จ <p><u>ประปา</u> - งานวางท่อน้ำประปา แล้วเสร็จ</p> <p><u>น้ำเสีย</u> - งานวางท่อรวบรวมน้ำเสีย แล้วเสร็จ</p>	<p>22-พ.ย.-60</p> <p style="color: red; font-weight: bold; font-size: 1.2em;">ล่าช้า 10 วัน</p>

สรุปภาพรวม Recovery Plan ของ CC3

ส่วนงาน	กำหนดแล้วเสร็จ	วันแล้วเสร็จตาม Recovery Plan
KD-01	10 มิ.ย. 60	- งาน 24 kV (DB & MH) : 30 ธ.ค. 60 - งาน SCADA (DB & MH) : 20 ม.ค. 61 - งานวางท่อประปา : 9 ธ.ค. 60
MS-02	11 พ.ค. 60	- งานโครงสร้าง MTS2 : 16 ธ.ค. 60 - งานโครงสร้าง WSS2 : 31 ม.ค. 61 - งานโครงสร้าง EQ & Pretreatment Tank : ไม่มี Recovery Plan - งานโครงสร้างรับท่อประปาประธานและท่อน้ำเสีย : รวมอยู่ในแผน Sky Lane
MS-03	23 ก.ย. 60	- ยังไม่มี Recovery Plan
Sky Lane	15 ต.ค. 60	- งานโครงสร้างรับท่อและวางท่อประธาน : 23 ธ.ค. 60 - งานโครงสร้างรับท่อและวางท่อน้ำเสีย : 30 ธ.ค. 60

ปัญหาที่พบสำหรับ Recovery Plan : KD-01

- Actual ที่ผ่านมามีต่ำกว่า Recovery Plan มาก

สิ่งที่ SGI ต้องดำเนินการ คือ

- ปรับปรุงการบริหารจัดการการก่อสร้างให้มีประสิทธิภาพ เพื่อลดความผิดพลาดหน้างาน
- เพิ่มบุคลากรด้าน Engineering และเร่งรัดการ เตรียม Shop Drawing และ Method Statement เพื่อใช้ในการ ก่อสร้าง
- เพิ่ม Headman/Foreman เพื่อเพิ่มประสิทธิภาพในการ ดำเนินงานก่อสร้าง
- เพิ่มแรงงานและเครื่องจักรให้เพียงพอในการดำเนินการ ก่อสร้าง

- วัสดุ (Material) ยังติดตั้งไม่ครบถ้วน

- Pulling Iron ของ MH
- Ground Rod ของ MH

- อื่นๆ

- ปัญหาในการทำบัตรอนุญาตเข้า-ออกพื้นที่ Airside ของแรงงานและเครื่องจักร
- ท่อร้อยสายได้รับความเสียหายระหว่างก่อสร้าง จำเป็นต้องตัดและต่อท่อ ซึ่งไม่ตรง Spec อยู่ระหว่างการ รอคำตอบ RFI จากผู้ออกแบบ

ปัญหาที่พบสำหรับ Recovery Plan : MS-02

● วัสดุ (Material) ยังอนุมัติไม่ครบถ้วน

ขอให้ SGI เร่งนำเสนอวัสดุเพื่อขออนุมัติ

ดังต่อไปนี้

- วัสดุอุดรอยรั่วซีม (ของ WSS2)
 - ได้รับ Code 3 เมื่อวันที่ 22 ส.ค. 60

● ขั้นตอนการก่อสร้าง (MST) ยังอนุมัติไม่ครบถ้วน

- การติดตั้งท่อน้ำประปาและท่อน้ำเสียในอาคาร (MTS2)

● อื่นๆ

- ขอให้ SGI เร่งส่ง Shop Drawing ของงานระบบที่ต้องฝังอยู่ใต้พื้นหรือฝังในผนัง (ของ MTS2 & WSS2) มาเพื่อขออนุมัติ
- ใช้วัสดุไม่ถูกต้องตามสเปคในการติดตั้ง Fitting สำหรับท่อประปาที่ฝังอยู่ในผนังของถังเก็บน้ำใน MTS2 (ต้องเปลี่ยนเป็น Stainless Steel)

ปัญหาที่พบสำหรับ Recovery Plan : Sky Lane

● วัสดุ (Material) ยังอนุมัติไม่ครบถ้วน

- Coupling & Flange
- อุปกรณ์ประกอบฐานรับท่อ Type 1 & 2
- เชื่อมขัดรับท่อ
- สีทาโครงสร้าง Pipe Bridge
 - ได้รับ Code 3 เมื่อ 11 ต.ค. 60

● อื่น ๆ

- ปัญหาในการจัดหาวัสดุสะอาดเพื่อทดสอบแรงดันในท่อประธาน

● ใบร้องขอเพื่อทราบ (RFI) ยังไม่ได้รับจาก

SGI

- การติดตั้งท่อประธาน
 - เรื่องระบบป้องกันการกัดกร่อนท่อใต้ดิน
(Cathodic Protection for underground pipe)