

ความก้าวหน้าสะสมของ SCS ณ สิ้นเดือนตุลาคม 2560

Package	Plan (ส.ค.-60)	Actual (ส.ค.-60)	Ahead(+) / Delay(-)
% รวมของ SCS	30.33%	20.09%	-10.24%

Quality Assurance / Quality Control

ตัดเหล็ก CC1.1



ทดสอบแท่นคอนกรีต PQC, CTB (STN, SAT-1)



ตัดเหล็ก CC3



ดูงานโรงโม่หินที่อ่างศิลา



ตรวจสอบความแข็งแรงของนั่งร้านรับพื้น Top Slab ของ WSS2, CC3



การจัดการด้านความปลอดภัย

จำนวนเจ้าหน้าที่ความปลอดภัยในการทำงาน

ลำดับ	สัญญา	จป.หัวหน้างาน	จป.เทคนิค	จป.เทคนิค ขั้นสูง	จป. วิชาชีพ	จป. บริหาร	รวม
1	CSC	1	1		5		7
2	CC1/1	13	25	2	2	8	50
3	CC3	4	2		3	1	10
รวมทั้งสิ้น		18	28	2	10	9	67

การจัดการด้านความปลอดภัย

ภาพกิจกรรมความปลอดภัยฯ ของ CC1/1

กิจกรรม Safety Talk



ตรวจบัตรพนักงาน



ตรวจตู้ไฟ



ป้ายเตือน,ป้ายบังคับ,ป้ายห้าม



ตรวจถังดับเพลิง



ตรวจสอบอุปกรณ์การยก



การตรวจสอบนั่งร้าน



การตรวจสอบชุดตัดแก๊ส 4

การจัดการด้านความปลอดภัย

ภาพกิจกรรมความปลอดภัยฯ ของ CC1/1



ก่อนแก้ไข ไม่มีราวกันตกสำหรับทางเดิน



ก่อนแก้ไข แจ้งเตือนจุดพื้นที่อันตราย



หลังแก้ไข จัดทำราวกันตกสำหรับทางเดิน



หลังแก้ไข จัดให้มีการกันธงขาวแดงพื้นที่อันตราย 5

การจัดการด้านความปลอดภัย

ภาพกิจกรรมความปลอดภัยฯ ของ CC3

กิจกรรม Safety Talk



ราวกันตกในพื้นที่ต่ำระดับ



ตรวจสอบเครื่องจักร



การทำงานที่อับอากาศ



การป้องกันอันตรายจากที่สูง



การตรวจก่อนเข้า Airside



ตรวจเช็คอุปกรณ์เครื่องมือ



ป้ายเตือนในงานเสี่ยง

การจัดการด้านความปลอดภัย

ภาพกิจกรรมความปลอดภัยของ CC3



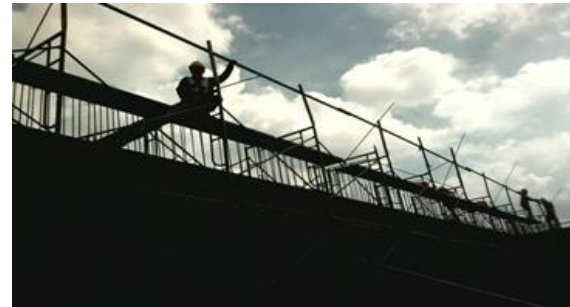
ก่อนแก้ไข สายไฟชำรุด



หลังแก้ไข จัดเปลี่ยนสายไฟ



ก่อนแก้ไข นั่งร้านไม่สมบูรณ์



หลังแก้ไข จัดประกอบนั่งร้านให้ครบถ้วนตาม

ส่วนประกอบ

การจัดการด้านสิ่งแวดล้อม

- ผลตรวจวัดฝุ่นละออง เสียง และความสั่นสะเทือน บริเวณพื้นที่ก่อสร้าง ITD และบริเวณโรงเรียน วัดกิ่งแก้ว ในช่วงวันที่ 5 - 8 ตุลาคม 60 มีค่าอยู่ในเกณฑ์มาตรฐาน
 - **ยกเว้นผลตรวจวัดในพื้นที่ก่อสร้าง ช่วงวันที่ 7 - 8 ตุลาคม 2560
 - ค่าฝุ่นละอองรวมเฉลี่ย 24 ชม (TSP) มีค่าเกินมาตรฐานที่กำหนด
 - ระดับเสียงเฉลี่ย 24 ชม (Leq) มีค่าเกินมาตรฐานที่กำหนด